



Berner Fachhochschule
Haute école spécialisée bernoise
Bern University of Applied Sciences



Rothirsch im Schweizer Mittelland

Dr. Christian Willisch
11. März 2024, Solothurn

Berner Fachhochschule BFH, Hochschule für Agrar-, Forst- und Lebensmittelwissenschaften HAFL
Abteilung Waldwissenschaften

1

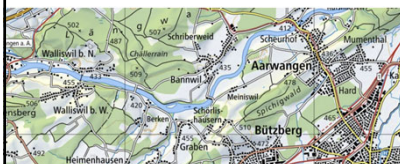
Projekt Rothirsch Mittelland

Regionale Projekte in Westschweiz (GE-VD-F, ab 2009) und im zentralen Mittelland (BE-SO-AG, ab 2011)

- Erkenntnisse aus Voralpen/Alpen nur bedingt auf Mittelland übertragbar
 - >> **Besiedlung** trotz starker Fragmentierung & anthropogener Nutzung
 - >> **Habitatwahl** am Tag: kleinräumig Sichtschutz, im Sommerhalbjahr in landwirtschaftlichen Kulturflächen
 - >> **Bewegungen** in der Nacht durch Siedlungen, Verkehrsträger, sowie Zäune/Lichtverschmutzung beeinflusst

Aktuelles Projekt seit 2019 (BAFU, Kantone, HEPIA-ZHAW-BFH)

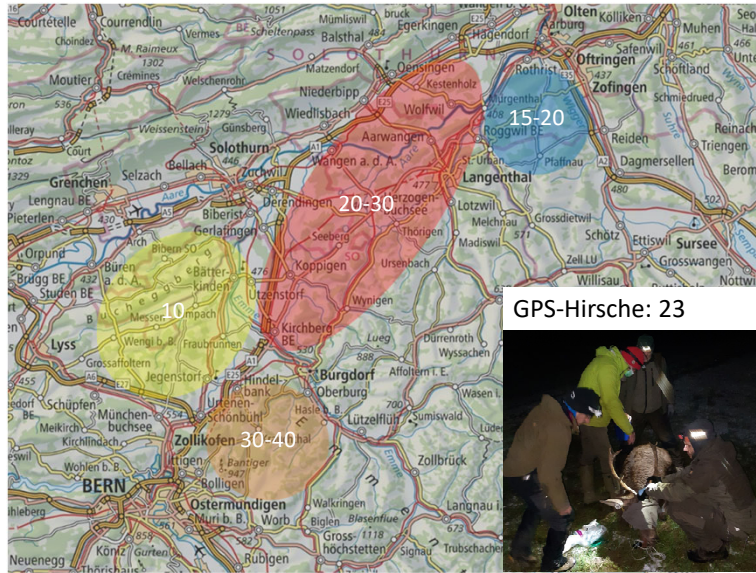
- **Schweizweite Untersuchung** → 3 Populationen von West bis Ost
 - >> Ziele der aktuellen Etappe:
 - **Raumverhalten**
 - **Vernetzung / Wanderkorridore** als Grundlage für Raumplanung
 - **Management** (Verkehrssicherheit und Lebensraumberuhigung)



2

Vorkommen/Verbreitung

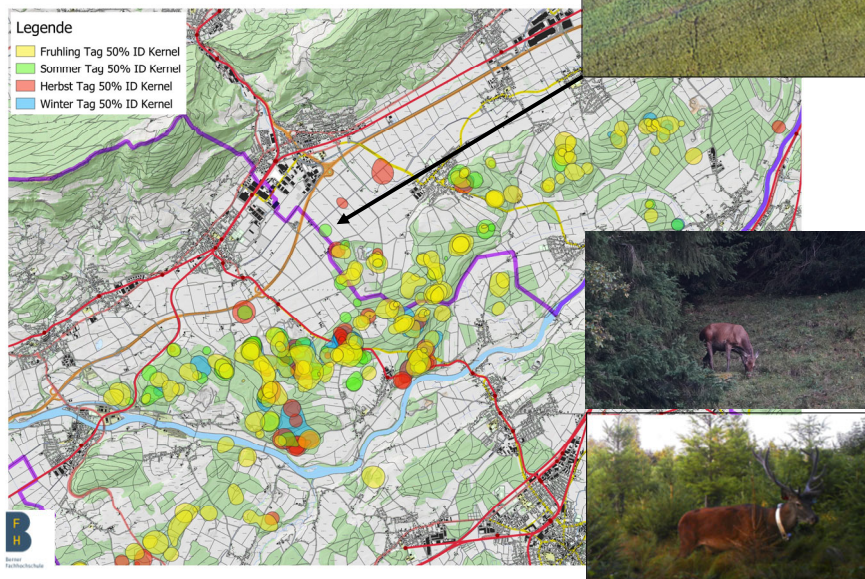
BE-SO-AG (diverse Nachweise, HAFL)



3

Habitatnutzung

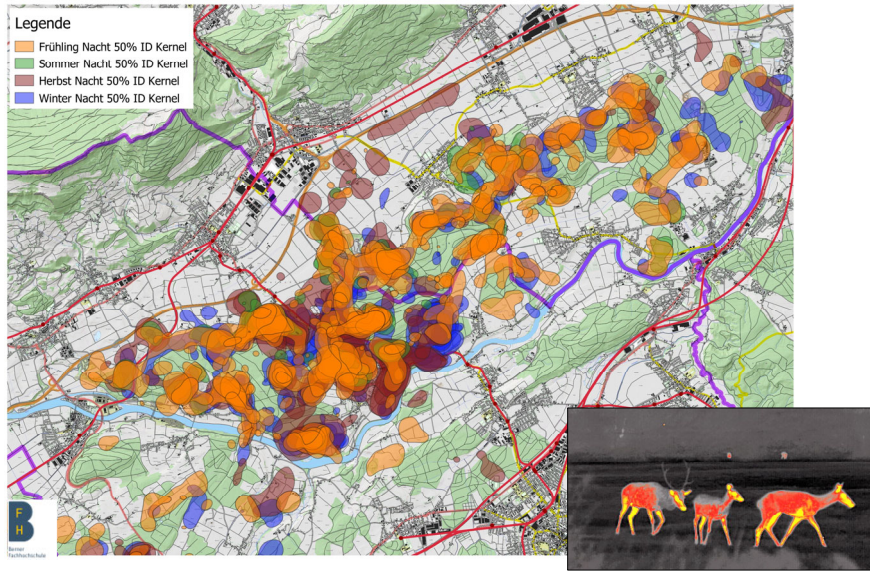
Tag



4

Habitatnutzung

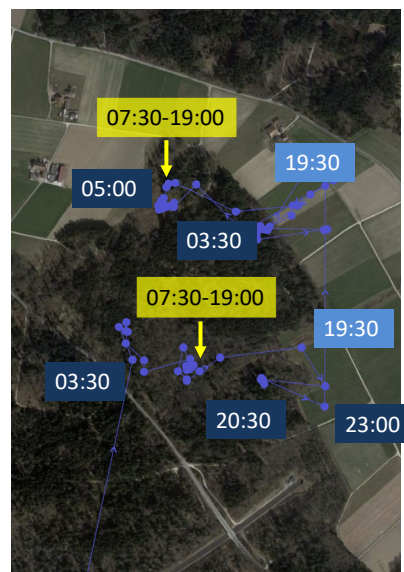
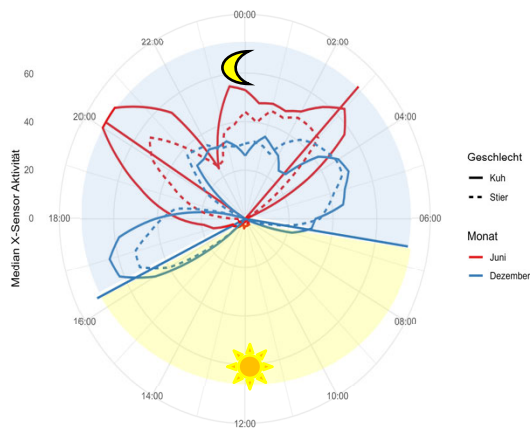
Nacht



5

Erkenntnisse aus dem zentralen CH-Mittelland

Aktivität

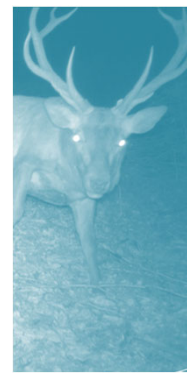
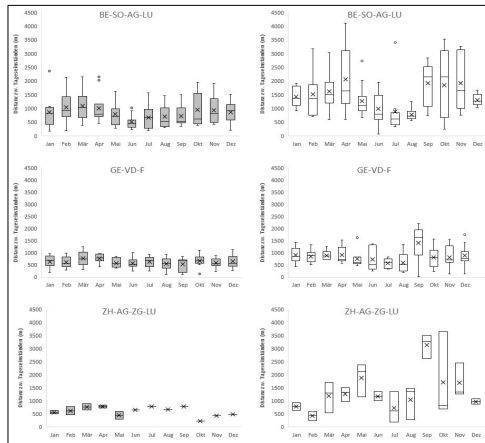


6

Zusammenbringen der regionalen Erkenntnisse

Ortsverschiebungen

- Jahreszeitliche Variation
- Unterschiede zw. Geschlechtern
- Unterschiede zw. Regionen

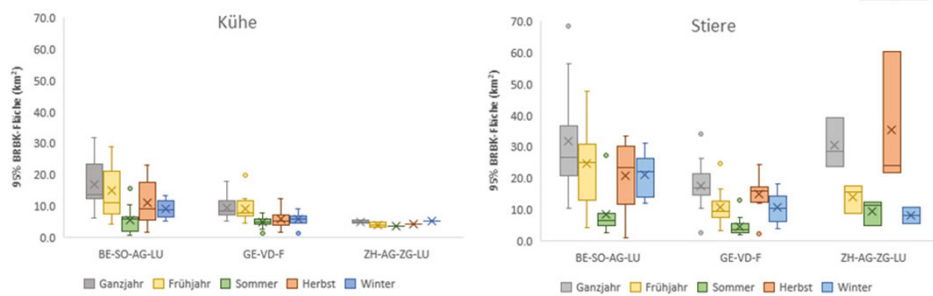
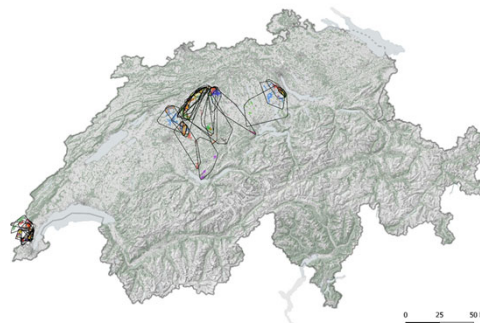


7

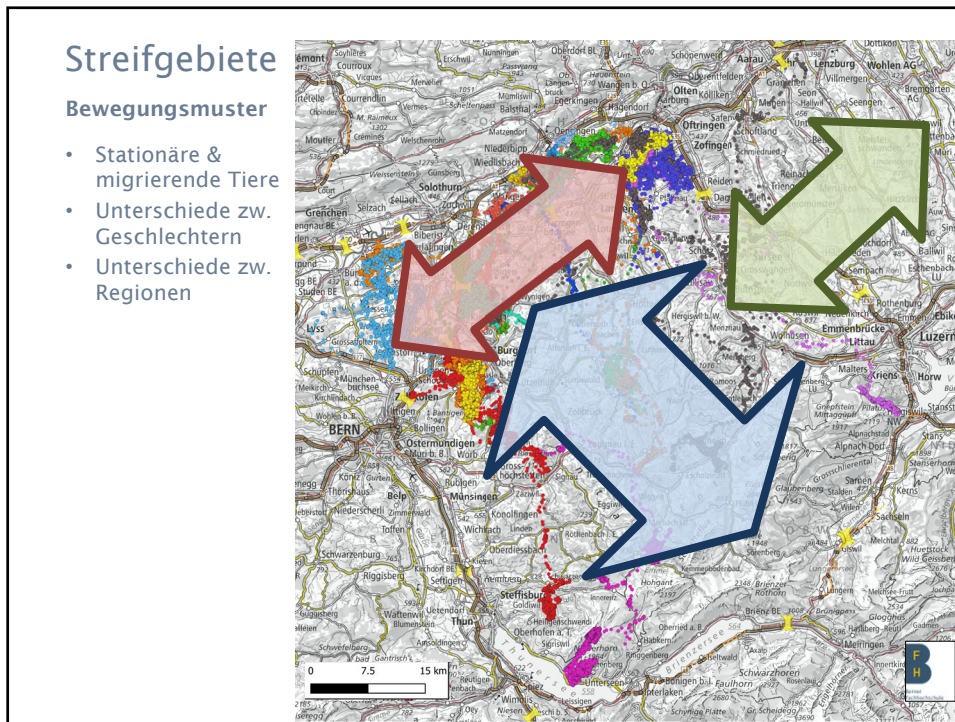
Streifgebiete

Streifgebietsgrößen

- Jahreszeitliche Variation
- Unterschiede zw. Geschlechtern
- Unterschiede zw. Regionen



8



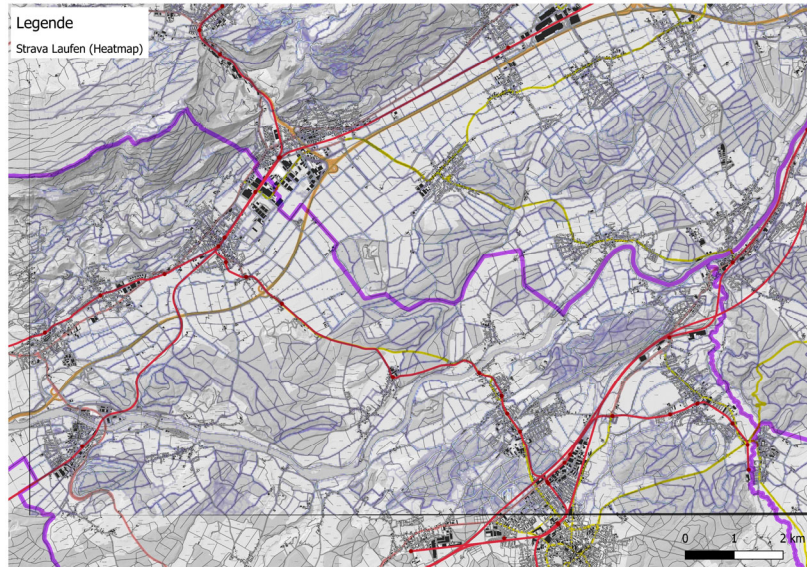
9



10

Störungen

Bedeutung ungestörter Einstände

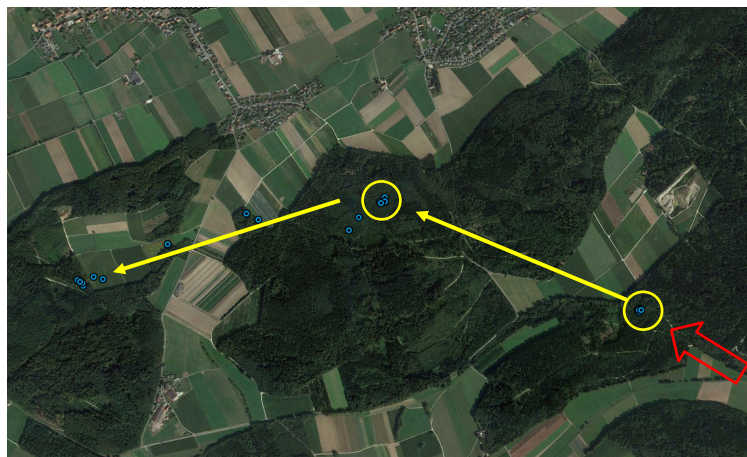


11

Störungen

Bedeutung ungestörter Einstände

- Gehen abseits der Wege → Verlassen der Einstände

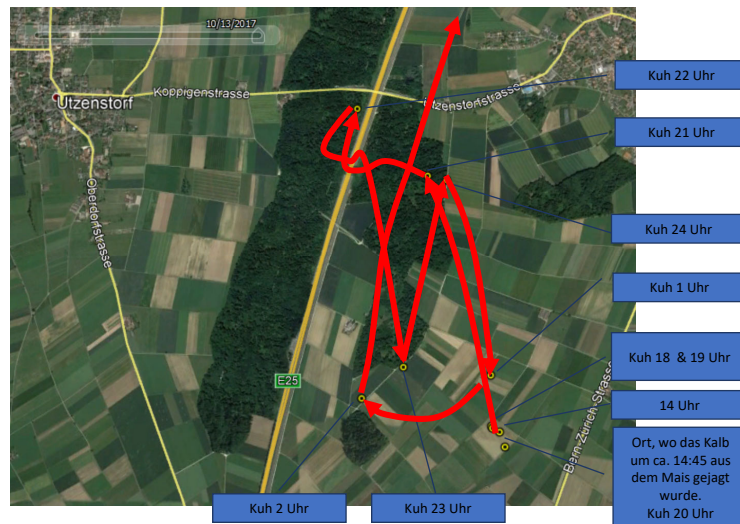


12

Störungen

Bedeutung von Jagdereignissen

- Abschuss von Tieren: Beispiel Hirschabschuss (Kalb ML)

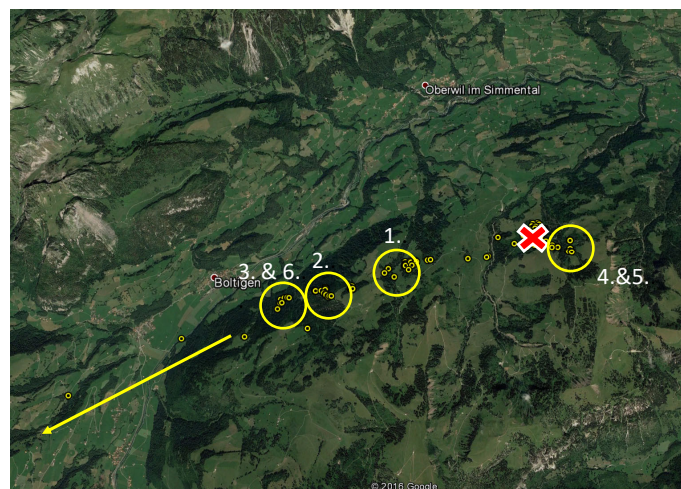


13

Störungen

Bedeutung von Jagdereignissen

- Abschuss von Tieren: Beispiel Hirschabschuss (Kalb BEO)

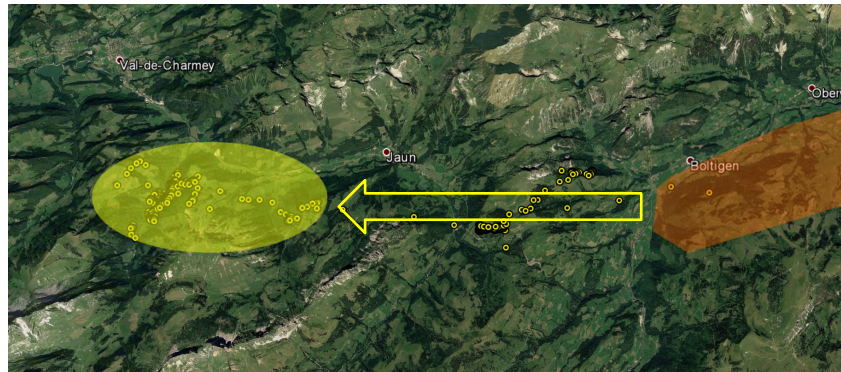


14

Störungen

Bedeutung von Jagdereignissen

- Abschuss von Tieren: Beispiel Hirschabschuss (Kalb BEO)

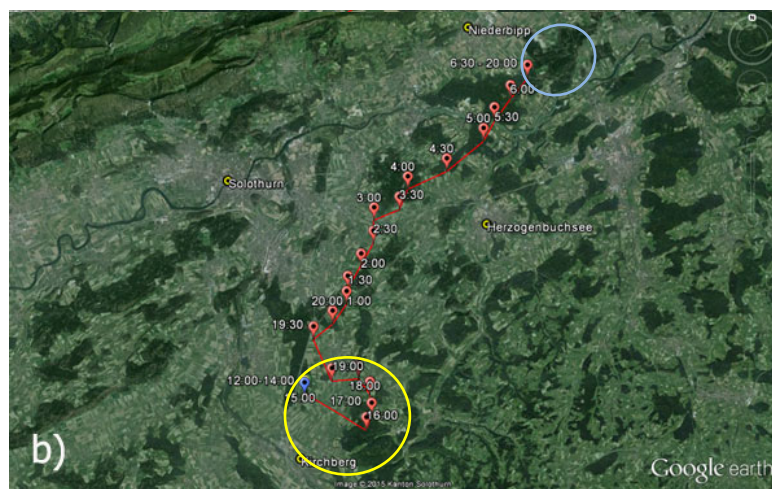


15

Störungen

Bedeutung von Jagdereignissen

- Abschuss von Tieren: Beispiel Rehjagd



16

Zusammenfassung

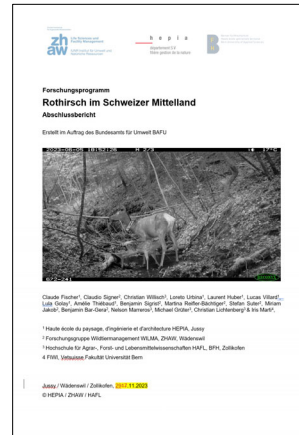
Grundlagen für ökologisches Verständnis & Lebensraummanagement

- **Habitatwahl, Bewegungen & Verhalten im ML**
- **Migration** entlang bestimmter Routen (Korridore)
- **Vernetzung/Austausch innerhalb des ML** und mit Emmental/Voralpen
- **Bezeichnung der Korridore** für Raumplanung
- **Bezeichnung neuralgischer Strassenabschnitte** mit erhöhtem Kollisionsrisiko

Im Zusammenhang mit Jagd

- **Tag-Nacht / Aktivität**
- **Bedeutung von Störereignissen**
- **Einfluss von Abschüssen**

- *Möglichst wenig Störungen (abseits der Wege)*
- *Keine «Fehler»*
- *Wenn keine günstigen Bedingungen > Verzicht*



17

Dank

- Projektpartnern HEPIA & ZHAW
- Projektfinanzierung & -unterstützung: BAFU & Kantone BE, SO, AG, VD, FR, GE, ZH, Wildnispark Zürich
- Wildhüter, freiwillige Aufseher, Jägerschaft & Verantwortliche der verschiedenen Kantone, FIWI der Uni Bern, Tierspital Zürich
- Unseren Teams, ehemaligen Arbeitskollegen/-innen und weiteren Helfern



18

Vielen Dank für Ihre Aufmerksamkeit!

