

Datenaustausch/ -harmonisierung mit den Sozialregionen



Aufwändige Administration

Regelsozialhilfe 2015

- Neumeldungen: ~2'000
- Ergänzungsmeldungen: ~10'000

3 Programme

- KLIBnet
- Tutoris
- VIS

16'000 Abrechnungen

- ~12'500 Regel-SH
- ~1'100 ZUG
- ~1'600 Asyl-SH
- ~800 Flüchtlinge

Stellenprozentage 2016

ASO	SR
10.5%	80.7%

15 Kontierungspläne



Vorteil



Projekt SOgether

SOgether

```
graph TD; SOgether[SOgether] --- Campus[Campus]; SOgether --- EDA[EDA];
```

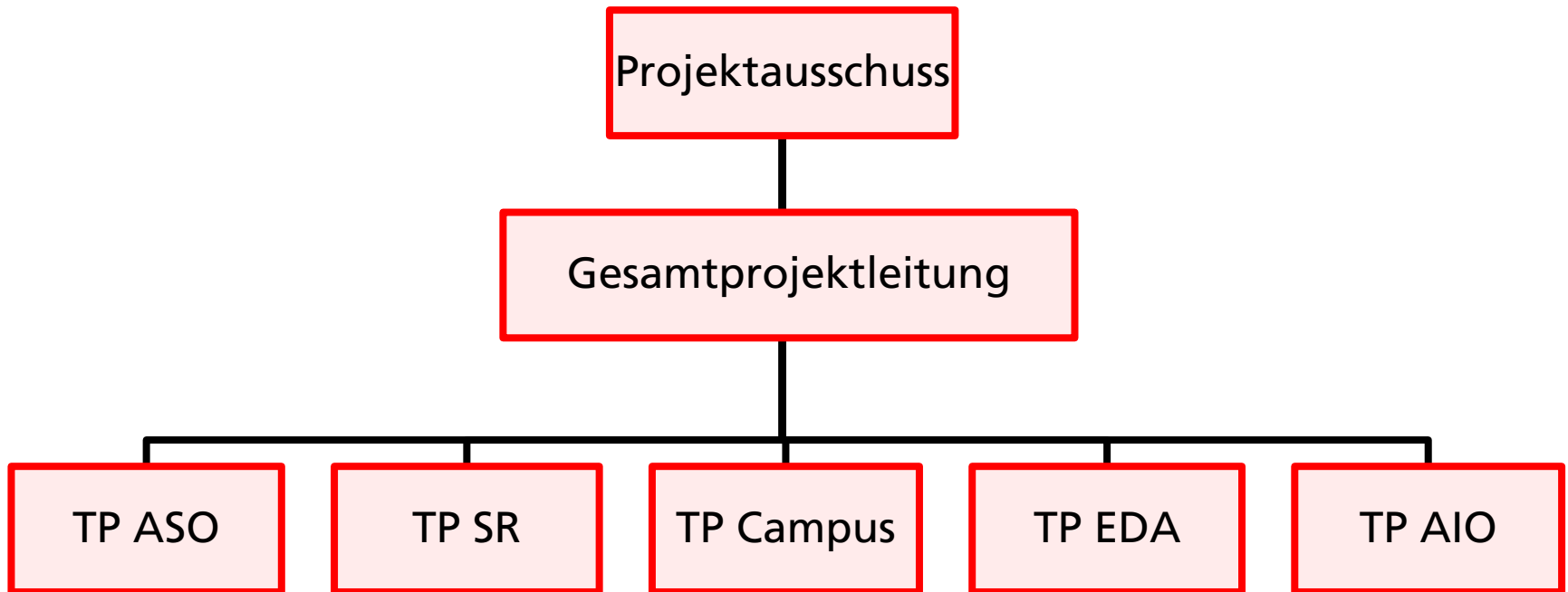
Campus

- KLIBnet ASO/SR
- Harmonisierte Datenerfassung
- Einheitlicher Kontierungsplan
- GERES-Schnittstelle*

EDA

- Elektronischer Datenaustausch
- Computergestützte Abrechnungen
- Controlling/ Benchmarking

Projektorganisation



Campus

Stammdaten

Fallführung

Auswertungen

Auszahlungsbeleg

Buchhaltung

Scan-Modul

Outlook-Add-In

Gesundheitskosten

Standardstatistiken

Campus



Elektronischer Datenaustausch

Schnittstelle Regel-SH

- Elektronischer Austausch der Dossierinformationen
- Unterstützung zur Einhaltung von Fristen
- Systemverlinkte Korrespondenz

Schnittstelle Asyl-SH

- Elektronischer Austausch der Dossierinformationen
- Unterstützung zur Einhaltung von Fristen
- Systemverlinkte Korrespondenz
- Komplettierung der Dossiers

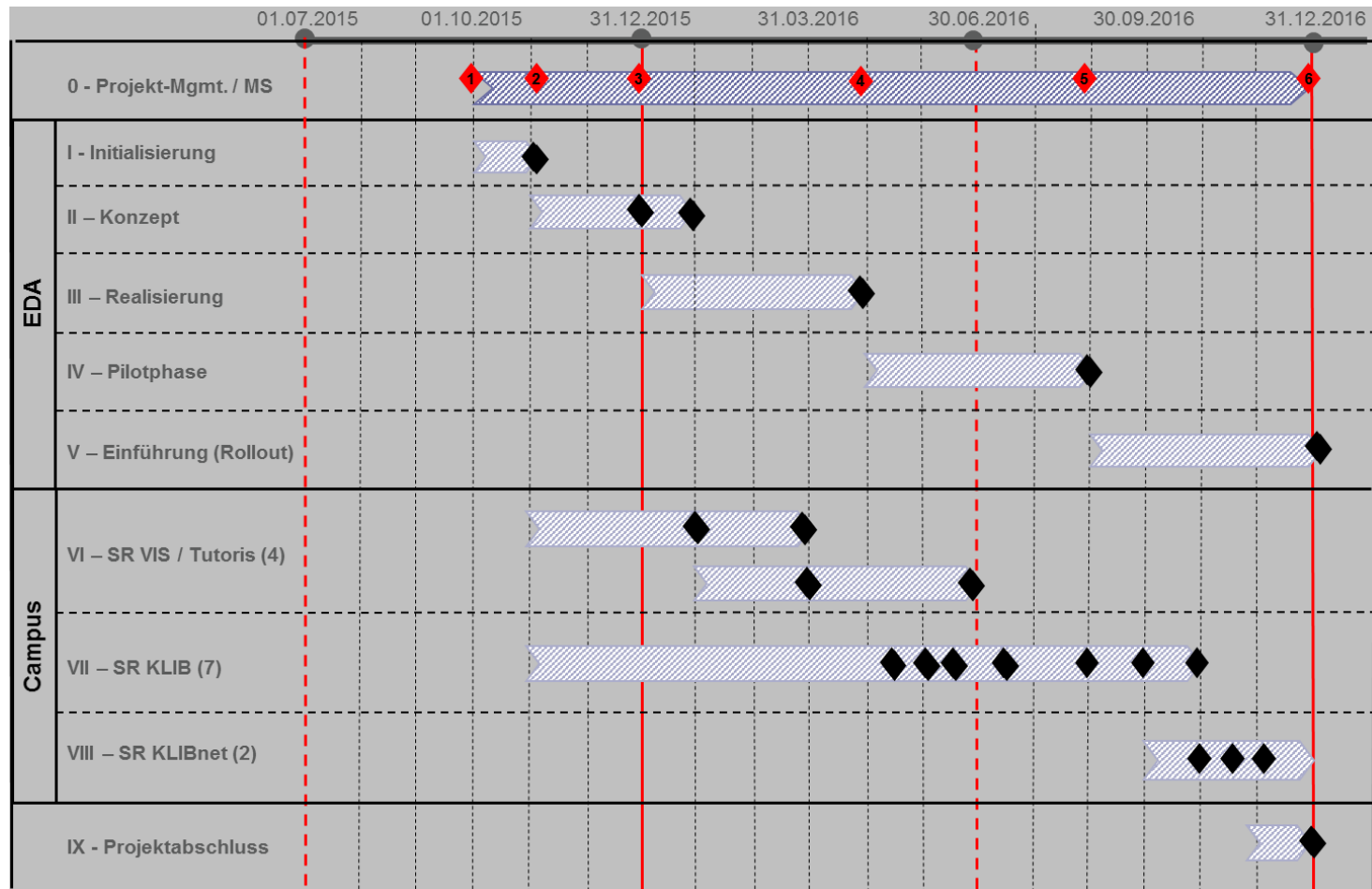
Schnittstelle Abrechnung

- Computer-gestützte Abrechnungskontrolle
- Interne Kontrolle für SR

Schnittstelle Controlling

- Individuelle Auswertungen mit umfangreichen Basisdaten
- Benchmarking

Zeitplan



SOgether

