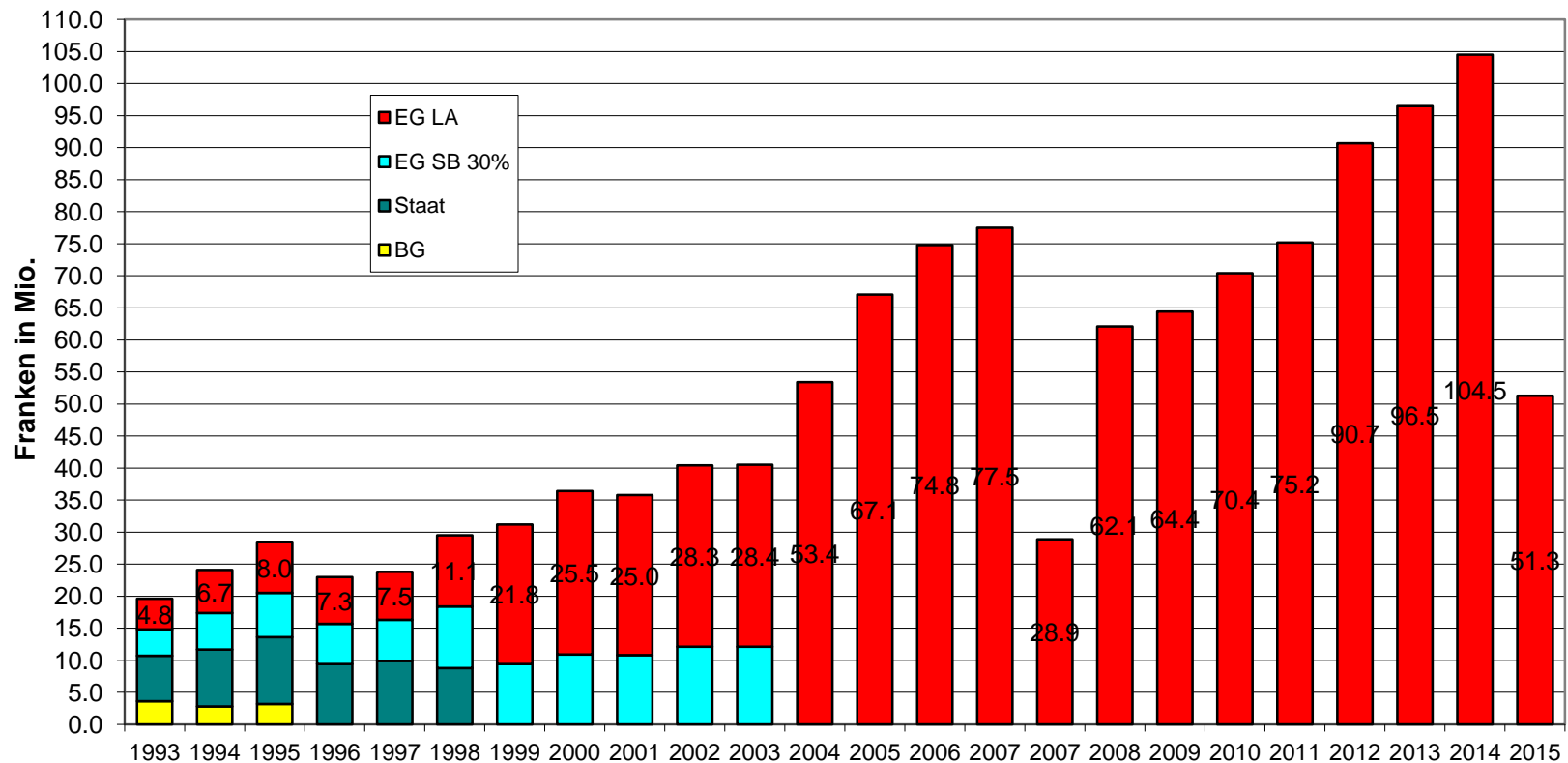


Entwicklung Sozialhilfe Asylsituation

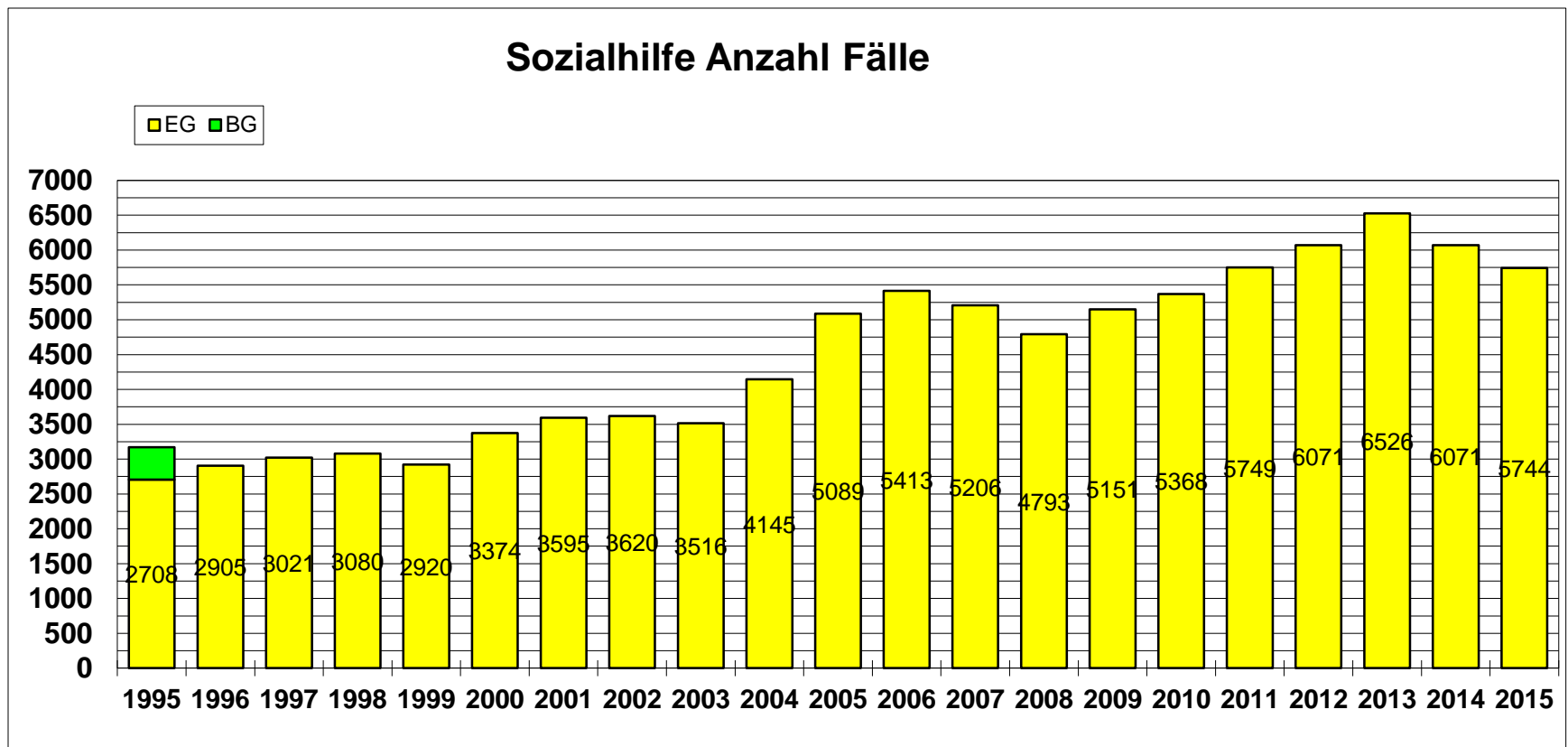
Apéro social 2015

Kostenentwicklung

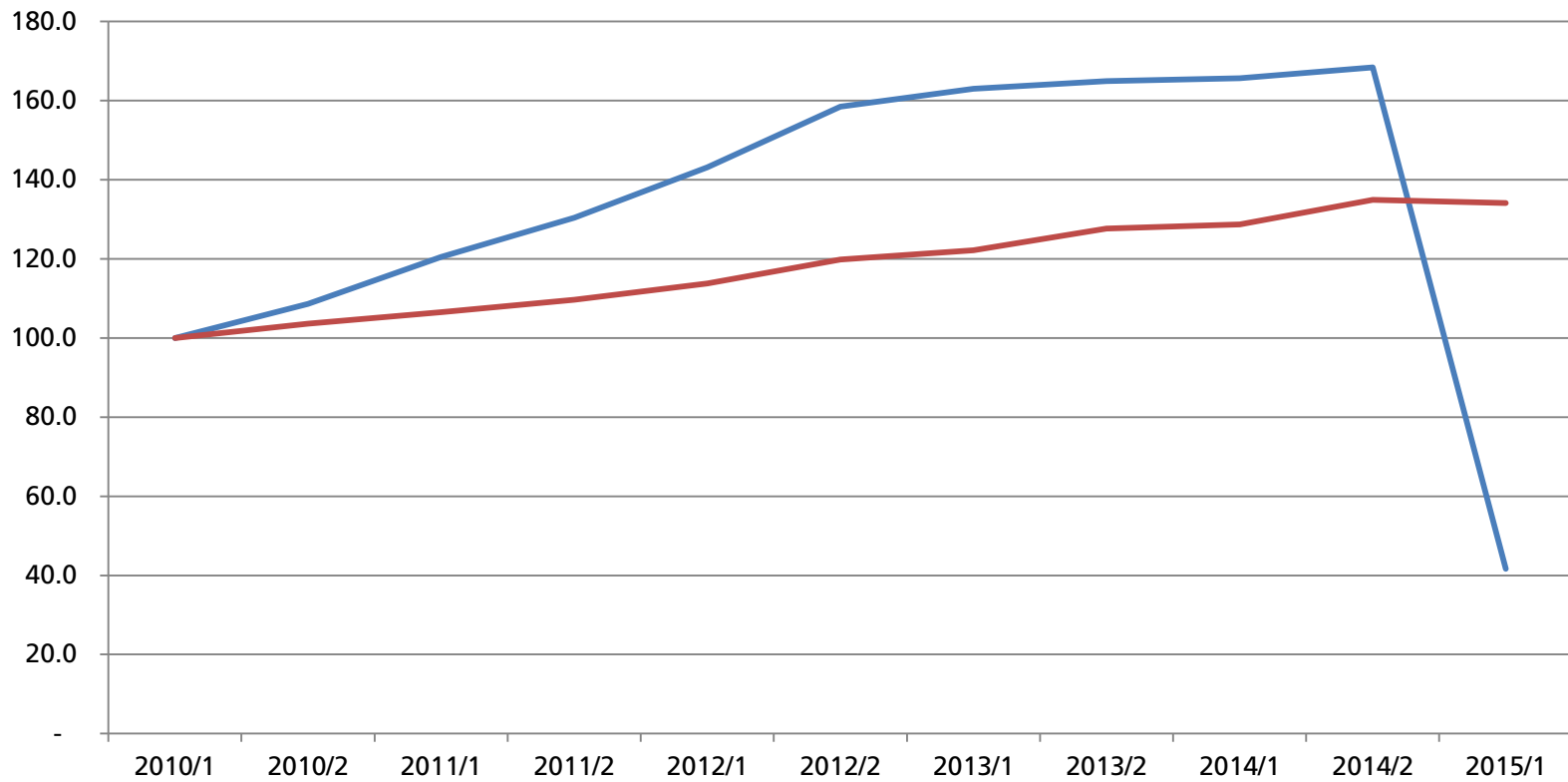
Sozialhilfekosten (Nettoaufwand)



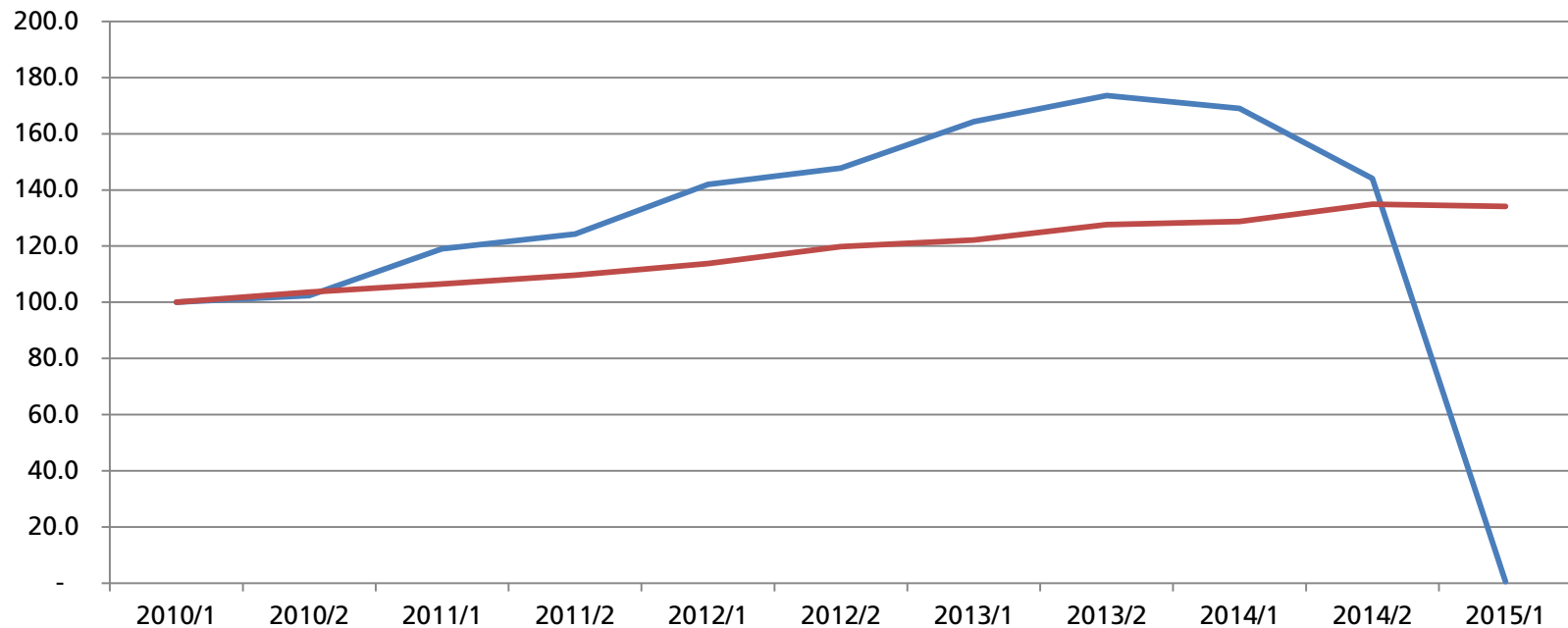
Entwicklung Fallzahlen



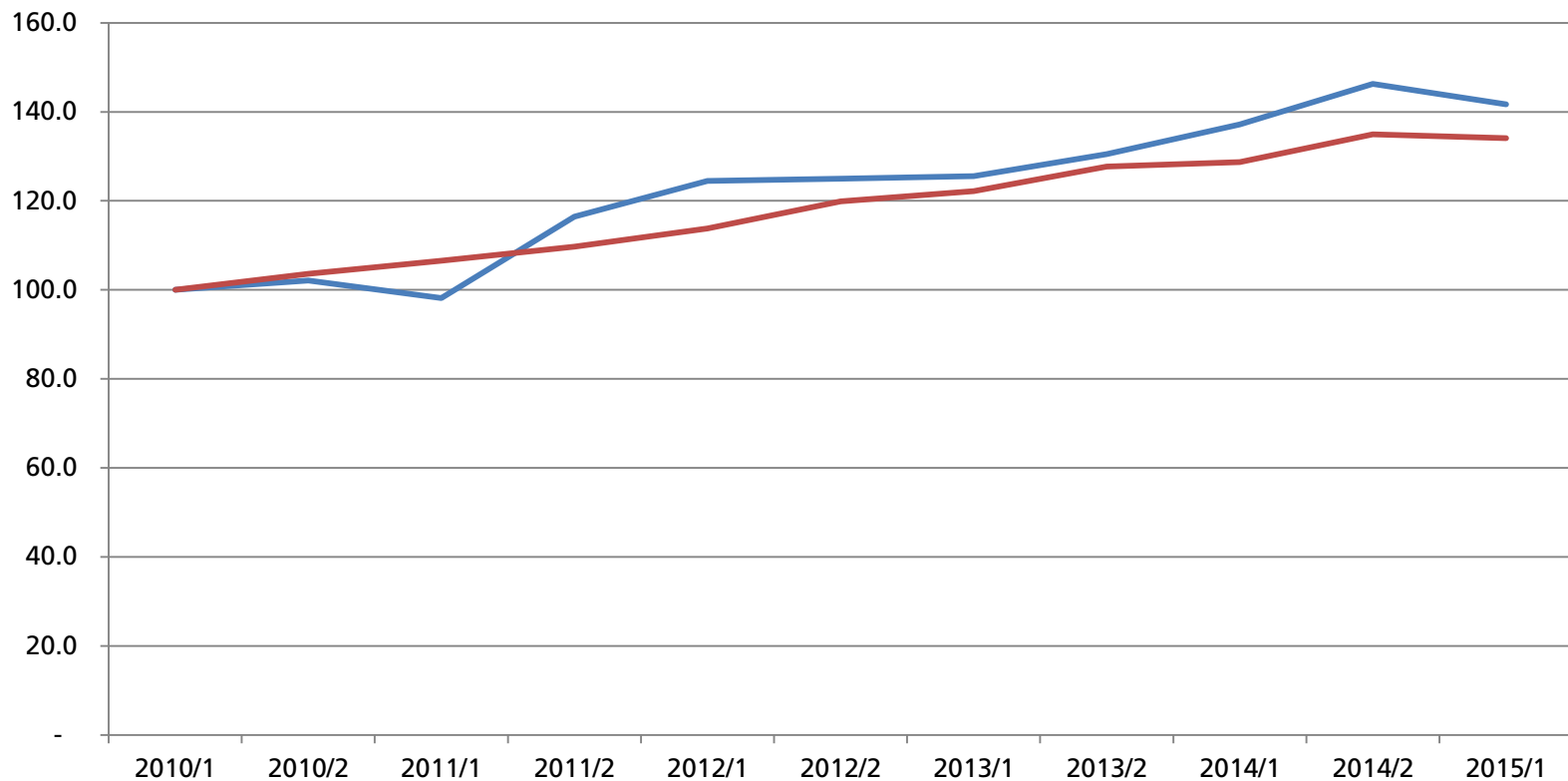
Integrationszulagen



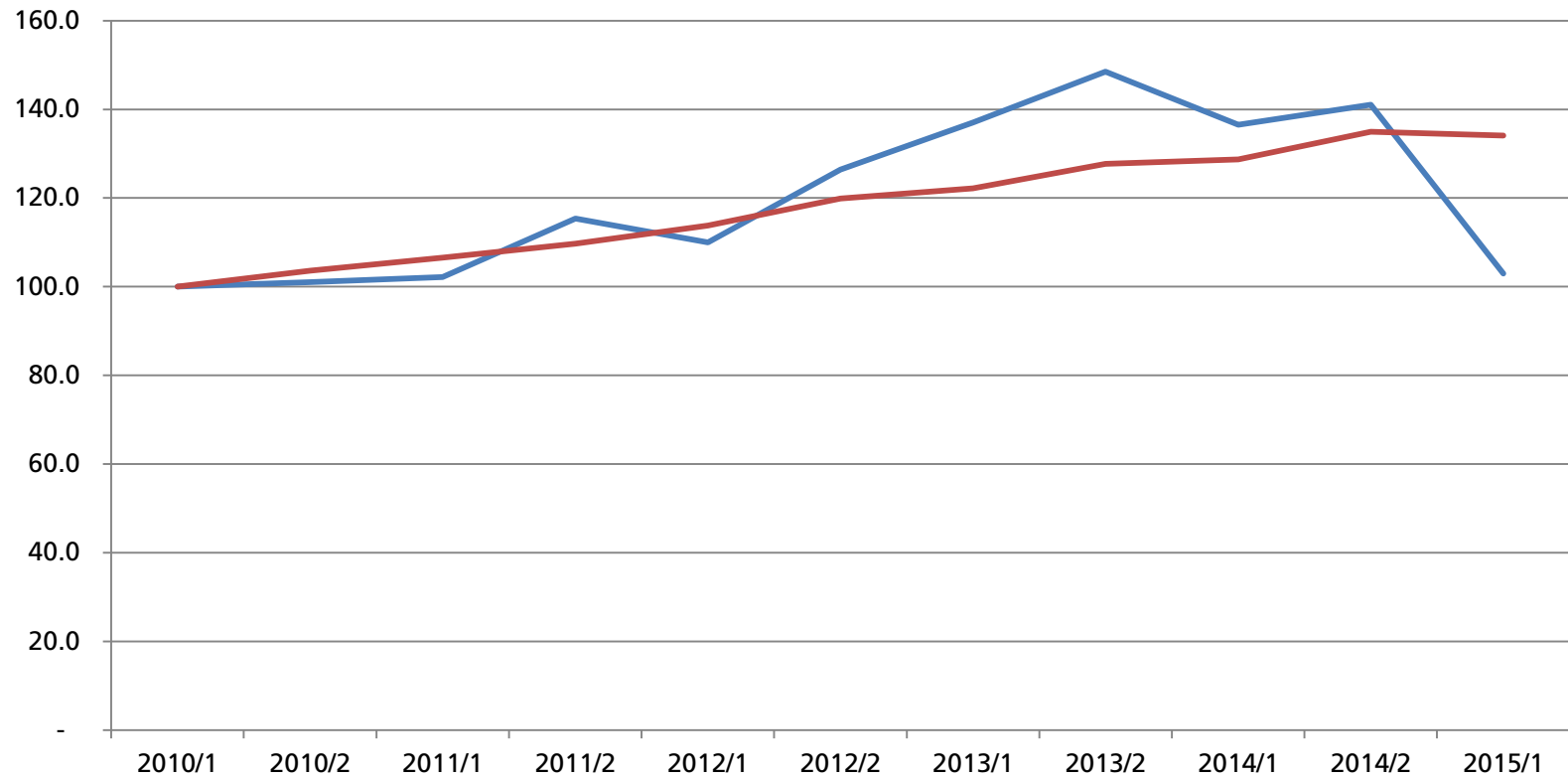
Minimale Integrationszulage



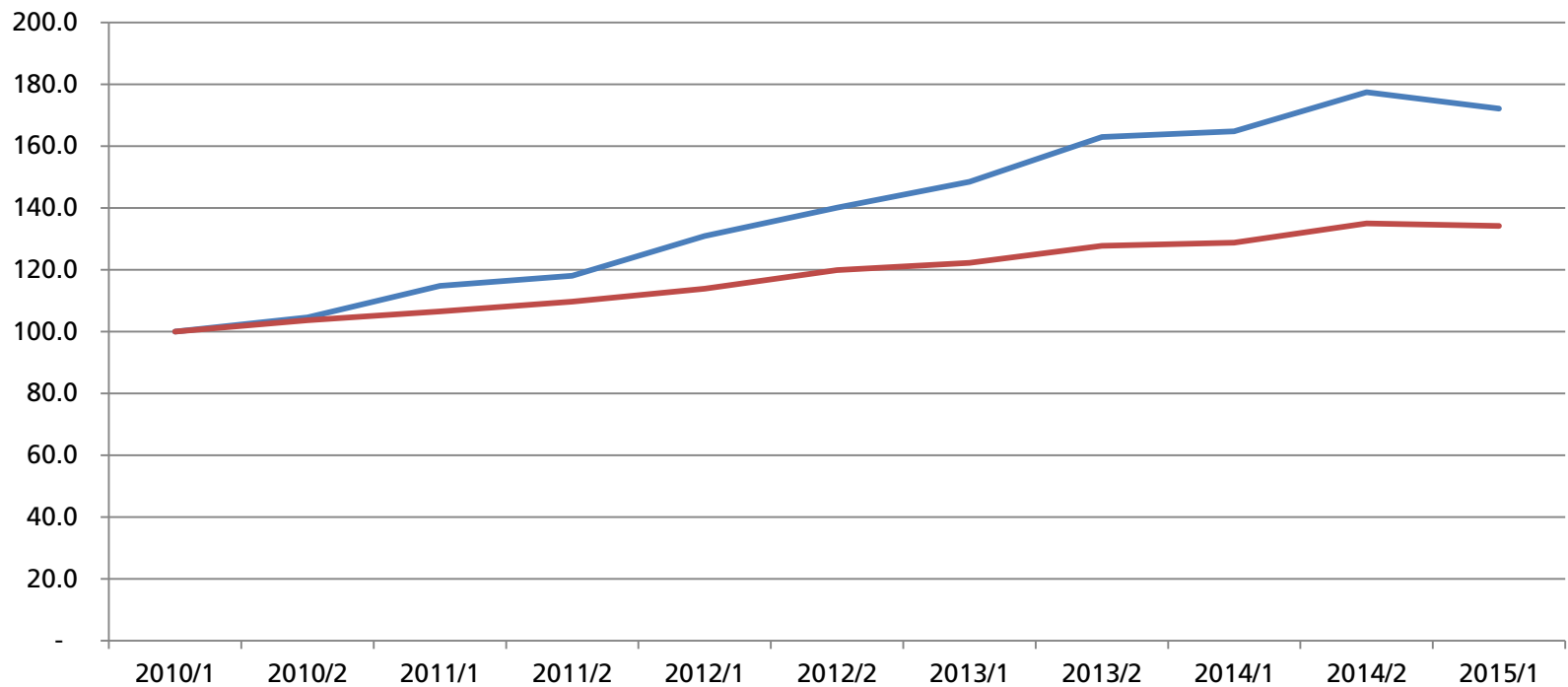
Projektkosten Beschäftigung / Qualifikation (inkl. solopro)



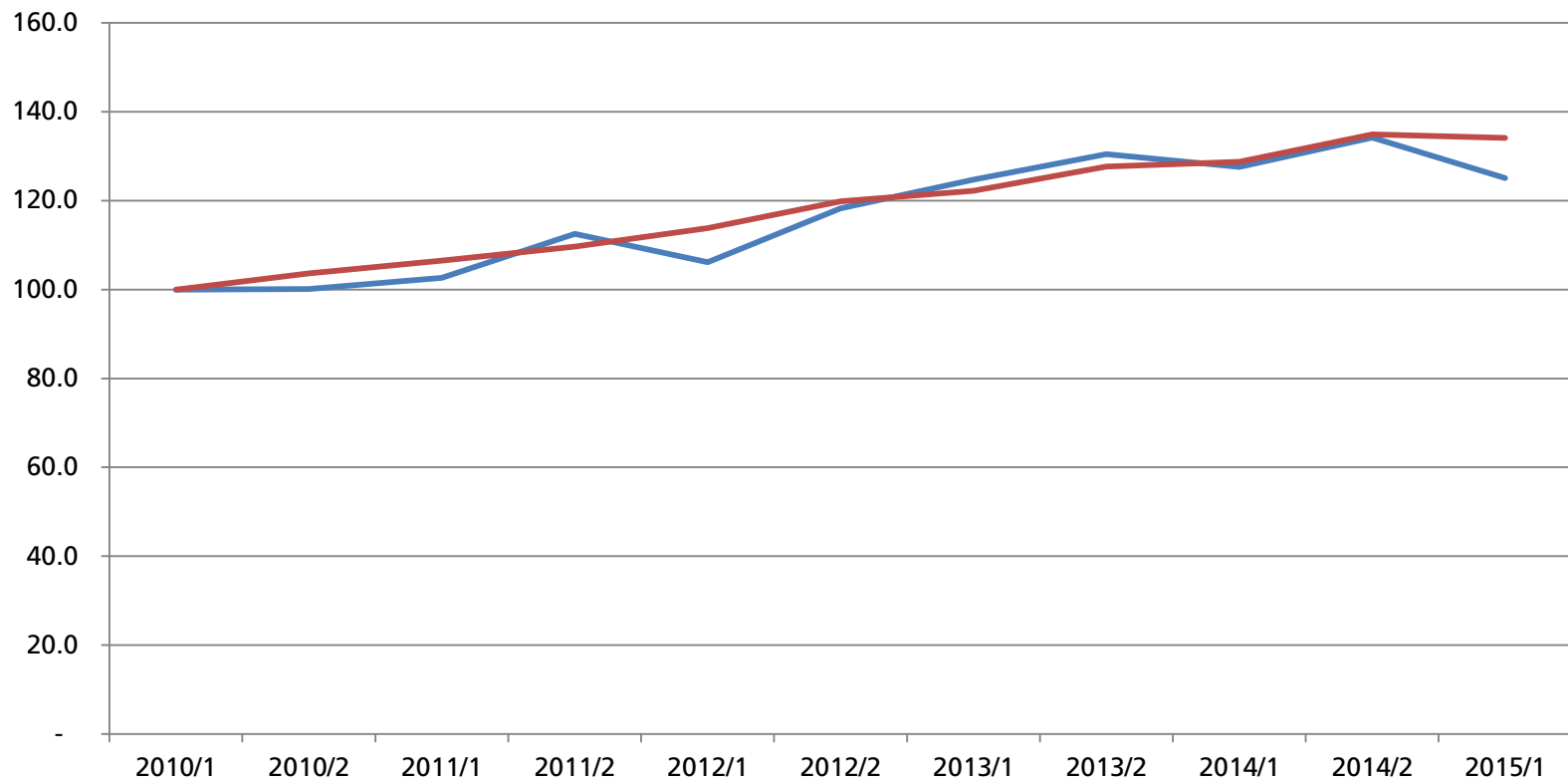
Einkommensfreibetrag



Fremdplatzierungskosten



Erwerbseinkommen



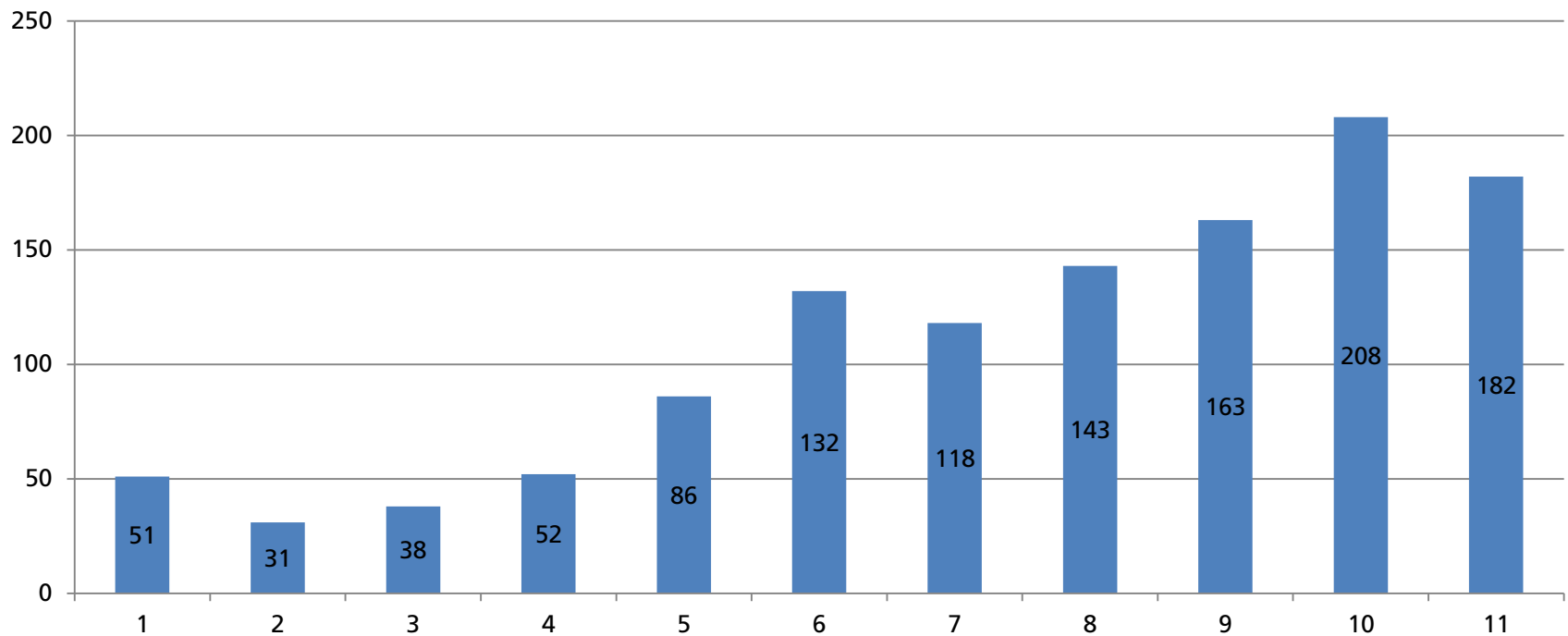
Asylsituation

Aufnahmesoll 2016

Zuweisungen Bund

- Starke Zunahme der Zuweisungen in den letzten 3 Monaten wegen:
 - massiver Zunahme an Asylgesuchen
 - Kompensation der Bundeszentren
- aktuell und bis auf Weiteres werden dem Kanton Solothurn wöchentlich ca. 35 – 40 Asylsuchende zugewiesen
- Prognose ist kaum möglich

Zuweisungen Bund 2015



Auswirkungen

- starker und stetiger Ausbau der kantonalen Unterbringungsstrukturen
- Ausbau der Unterbringung in den Gemeinden
- Bereitstellung neuer und Ausbau der bestehenden Ausbildungs – und Integrationsangebote im Kanton
- Hoher Integrationsaufwand in den Gemeinden als Folge der hohen Schutzquote

Aufnahmesoll Asyl 2016

- Aktuelles Aufnahmesoll 2015: 600 Personen (50% der Bundeszuweisungen)
- Ausblick 2016
 - aktuelle Zuweisungen ergeben ein Jahrestotal von ca. 2400 Asylsuchenden
 - Gestützt auf die hohe Schutzquote müssten neu ca. 70% in die Gemeinden transferiert werden
 - das Aufnahmesoll wird damit mindestens verdoppelt