

# JUSTIZVOLLZUGSANSTALT

## KANTON SOLOTHURN

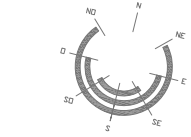
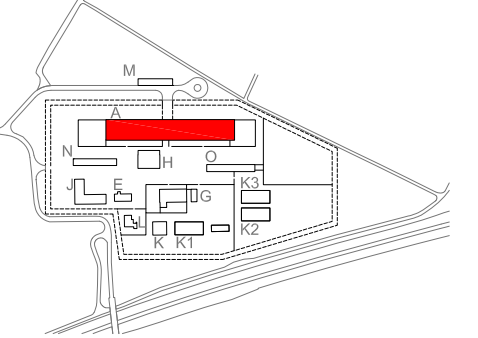
Projektname

### Planart / Gebäude

## SCHNITT GEBÄUDE A

Ebene / Planhöhe

### SCHNITT B



Orientierung

Situation / Gebäude

Bauherr  
Kantonales Hochbauamt  
Röföhof  
Werkhofstrasse 65  
4509 Solothurn



Generaldiplom  
IPAS Architekten + Planer AG  
Av. J.-J. Rousseau 7  
2000 Neuenburg

T. 032 724 02 02  
F. 032 724 03 03  
office@ipas.ch

Architekt  
IPAS Architekten AG  
Hermesbühlplatz 3  
4500 Solothurn

T. 032 724 02 02  
F. 032 724 03 03  
office@ipas.ch

Bauingenieur  
WAM Planer und Ingenieure AG  
Florastrasse 2  
4502 Solothurn

T. 032 625 27 27  
F. 032 625 27 00  
wam-so@wam-ing.ch

HLGS-Ingenieur  
Enerconom AG  
Krummurtstrasse 11  
4500 Solothurn

T. 032 625 04 25  
F. 032 625 04 26  
mail@enerconom.ch

Sicherheit  
Amstein + Walthert AG  
Mönchmattweg 5  
5036 Oberefelden

T. 062 723 05 10  
F. 062 723 00 63  
info@amstein-walthert.ch

Brandschutz  
Hautle + Anderegg  
St. Niklausstrasse 60  
4500 Solothurn

T. 032 623 62 02  
F. 032 623 62 03  
felix.anderegg@ha-p.ch

Fassadenplaner  
BCS SA  
Rue des Draizes 3  
2000 Neuchâtel

T. 032 732 98 00  
F. 032 732 98 01  
office@bcs-facades.ch

Bauphysik  
Amstein + Walthert AG  
Andreasstrasse 11  
8050 Zürich

T. 044 305 91 11  
F. 044 305 92 14  
info@amstein-walthert.ch

Energiekonzept  
Sorane SA  
Route du Bois 37  
1024 Ecublens

T. 021 694 48 00  
F. 021 646 86 76  
mail@sorane.ch

Plannummer  
**Flu06\_JVA\_A\_AF\_S100\_B**

Planungsphase  
SIA 52  
Referenzniveau  
±0.00 = 423.00

Plotnummer  
**130319.0857**

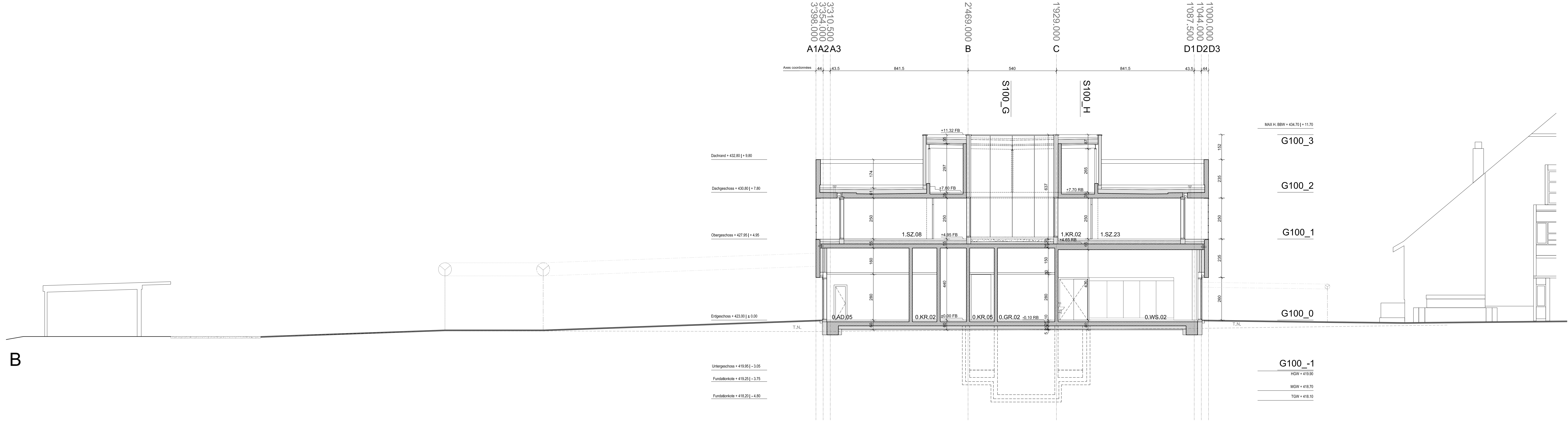
Massstab  
1 / 100

Genehmigungsstufe  
**AUSFÜHRUNG**

Datum / Ref  
02.02.12 / dd

Format  
126 x 30

Index	Revisionsdatum	Modifikation	Zeichner
A	12.02.07	Suppression des linteaux de portes des cellules	dd
B	20.06.12	Modification béton	dd
C	05.10.12	Modifications plafond OG	dd
D	19.03.13	Modifications grilles de façades	dd
E			
F			
G			
H			
I			
J			



Alle Masse sind am Bau zu prüfen. Massnahmigkeiten sind sofort mit dem Architekten zu klären. Für Massfehler haftet allein der Auftragnehmer. Bei der Bauausführung sind die Planungen der Fachingenieure, sowie die Angaben der Sonderdrucke zu beachten. Firmen-Details und -Ausführungszeichnungen gelten nur mit dem Genehmigungsvorbehalt des Architekten. Die Koordinationspflicht des Auftragnehmers bleibt unberührt. Der Auftragnehmer ist verpflichtet, Zeichnungen in technischer Hinsicht verantwortlich zu prüfen. Hierzu gehören auch die dem Innenausbau betreffenden gröbsten, vollständigen Pläne des Fachplaners. Konstruktions- und Fertigungstechnische Bedenken sind dem Architekten und der Bauleitung rechtzeitig vor Ausführungsbeginn schriftlich mitzuteilen und zu begründen. Alle allgemeinen und objektspezifischen Vertragsbedingungen des Werkvertrages und der Plandokumente sind Bestandteil der Ausführungsplanung und ihrer Genehmigung und sind zwingend einzuhalten. Höhenkoten sind auf OKFB bezogen. Abweichungen sind entsprechend anzugeben.