

Umgestaltung Knoten Gösger- / Parkstrasse Schönenwerd



Information zu den Strassen- und Werkleitungsarbeiten

Sehr geehrte Damen und Herren

Gerne informieren wir Sie im Namen der Bauherren Amt für Verkehr und Tiefbau, Kanton Solothurn, Gemeinde Schönenwerd und Swisscom AG über die bevorstehenden Bauarbeiten auf der Gösger- und Parkstrasse in Schönenwerd.

Bauvorhaben

Der Knoten Gösger-/ Parkstrasse liegt am westlichen Ortseingang von Schönenwerd, unmittelbar nach der Brücke über die Aare. Der Knoten genügt den heutigen Anforderungen nicht mehr und wird zur Erhöhung der Verkehrssicherheit umgestaltet. Die Bauarbeiten an der Strasse und den Werkleitungen werden in 3 Etappen ausgeführt. Die Liegenschaften sind zu Fuss jederzeit erreichbar. Wenn die Zufahrt zu Ihrer Liegenschaft kurzzeitig nicht möglich sein sollte, werden Sie frühzeitig informiert.

Verkehrsführung während der aktuellen Bauphase 1 (Siehe Rückseite)

Während der ersten Bauphase wird die Südseite zwischen Aarebrücke und Parkstrasse erneuert. Der Verkehr wird mit Lichtsignalanlage im Gegenverkehr geführt. In den Stosszeiten (Mo-Fr, 06.00 – 08.00 und 16.00 – 19.00 Uhr sowie Sa, 09.00 – 17.00 Uhr) wird ein Verkehrsdienst für einen möglichst flüssigen Verkehrsablauf sorgen. Für Lastwagen ist das Einbiegen in die Parkstrasse nur von Schönenwerd kommend möglich. Aus der Parkstrasse ist das Abbiegen nur in Richtung Schönenwerd möglich. Für Lastwagen, welche von Niedergösgen kommen, wird eine Umleitung/Wendemöglichkeit signalisiert. Die Bushaltestelle «Bahnhof Nord» wird während der Bauzeit neben das Schuhmuseum verlegt. Die erste Bauphase dauert rund 3 Wochen. Über die nächste Bauphase werden Sie rechtzeitig informiert.

Zufahrt zu den Gewerbebetrieben an der Parkstrasse

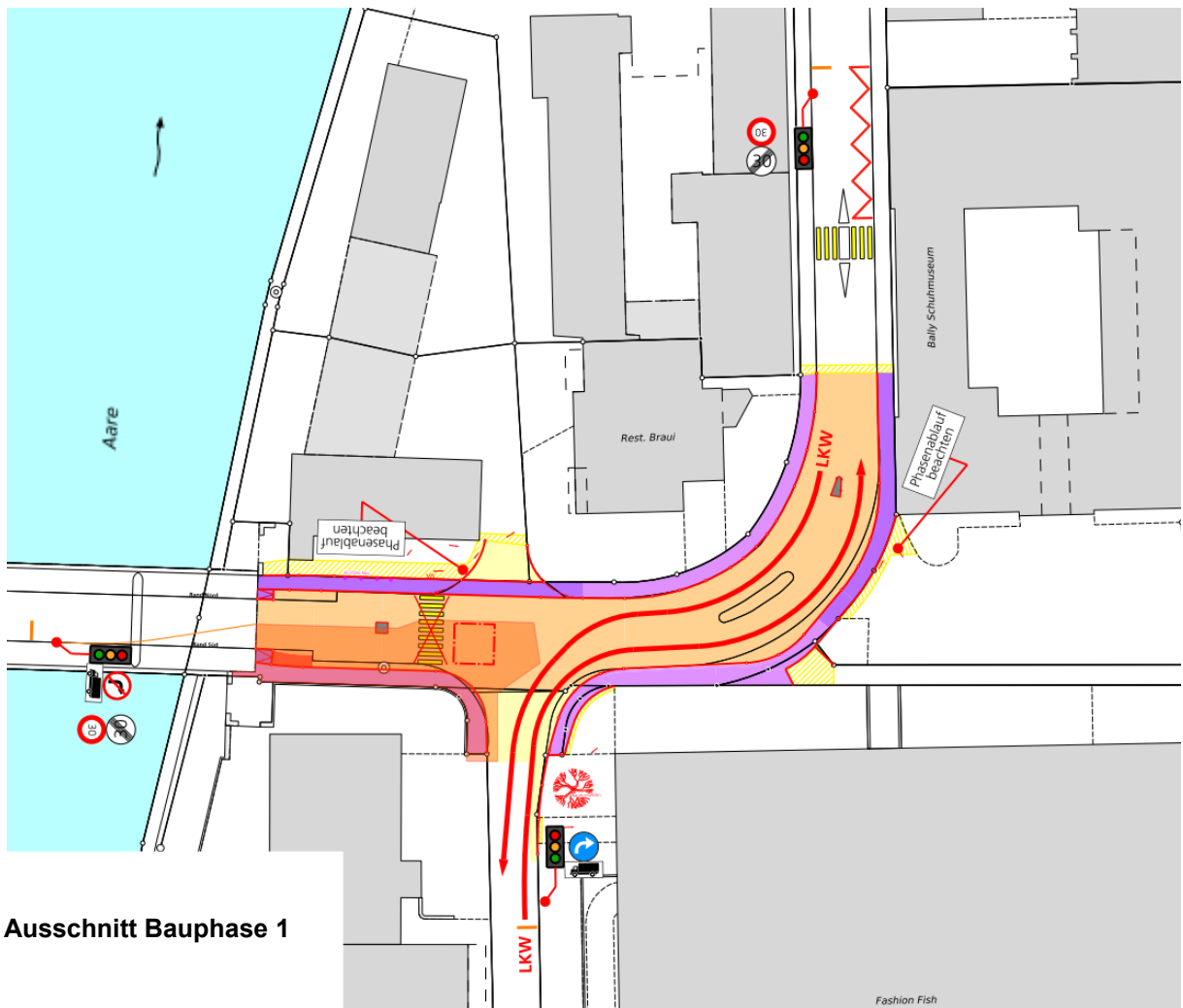
Die Parkstrasse wird mit den oben beschriebenen Einschränkungen befahrbar sein. Kurze Wartezeiten sind möglich. Um die Zufahrt für auswärtige Lieferanten zu erleichtern, ist bei BSB ein Infoblatt erhältlich, das den Chauffeuren abgegeben werden kann.

Bauzeit

Die Bauarbeiten werden am **Montag 29. April 2024** mit der Bauunternehmung Anliker AG in Angriff genommen (Installationsarbeiten ab 25.04.2024). Die Bauarbeiten dauern bis Ende Juli 2024.

Alle am Bau Beteiligten setzen sich ein, die Unannehmlichkeiten so gering wie möglich zu halten. Wir danken für Ihr Verständnis.

Freundliche Grüsse
Amt für Verkehr und Tiefbau



Ausschnitt Bauphase 1

Anfragen und Auskünfte

BSB + Partner Ingenieure und Planer AG

Sven Büttiker, Bauleitung
+41 62 388 38 63
swen.buettiker@bsb-partner.ch

Anliker AG

Giuseppe Di Leonardo, Bauführung
062 296 10 10
giuseppe.dileonardo@anliker.ch

Amt für Verkehr und Tiefbau

Rötihof, Werkhofstrasse 65, 4509 Solothurn
Telefon 032 627 26 33
E-Mail avt@bd.so.ch / www.avt.so.ch