

Abfluss

Limpach - Kyburg - Buchegg

SO 605/220/029

Koordinaten 2 605 912 / 1 220 741

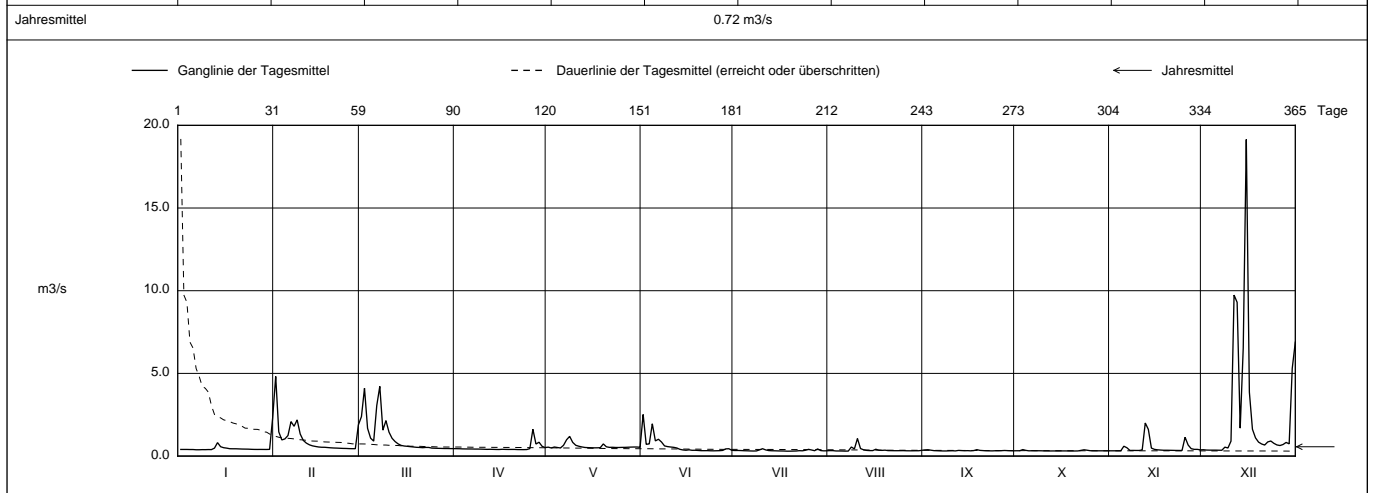
Stations Höhe 461.0 mÜM

Fläche 72.9 km2

Mittlere Höhe 516.0 mÜM

Vergletscherung - %

2017		Jan	Feb	März	April	Mai	Juni	Juli	Aug	Sept	Okt	Nov	Dez	
1		0.40	4.82 +	2.39	0.45	0.54	2.52 +	0.34	0.33	0.37	0.32	0.32	0.39	1
2		0.40	1.47	4.10	0.45	0.49	0.71	0.34	0.33	0.39	0.32	0.32	0.36	2
3		0.40	0.98	1.68	0.44	0.55	0.74	0.33	0.31	0.36	0.39 +	0.32 -	0.36	3
4		0.40	1.04	1.08	0.43	0.52	1.95	0.32	0.31	0.33	0.35	0.32	0.36	4
5		0.40	1.24	0.91	0.43	0.49 -	0.92	0.32	0.31	0.32	0.49	0.60	0.36	5
Tagesmittel														
6		0.38	2.08	3.06	0.43	0.65	1.02	0.31	0.30 -	0.32	0.32	0.51	0.36	6
7		0.38 -	1.80	4.22 +	0.42	0.99	0.85	0.31	0.30	0.31 -	0.32	0.34	0.35 -	7
8		0.39	2.19	1.57	0.42	1.19 +	0.62	0.31	0.55	0.31 -	0.32	0.34	0.54	8
9		0.39	1.34	2.15	0.42	0.83	0.57	0.37	0.44	0.32	0.32	0.34	0.49	9
10		0.40	0.95	1.45	0.42	0.65	0.55	0.45 +	1.06 +	0.32	0.31	0.34	0.90	10
11		0.39	0.79	1.08	0.41	0.60	0.53	0.37	0.46	0.31	0.31	0.37	9.74	11
12		0.48	0.68	0.88	0.41	0.55	0.49	0.33	0.38	0.34	0.31	2.00 +	9.30	12
13		0.82	0.62	0.74	0.41	0.52	0.41	0.32	0.34	0.33	0.31	1.62	1.69	13
14		0.57	0.58	0.64	0.40	0.51	0.37	0.32	0.33	0.32	0.31	0.48	6.53	14
15		0.51	0.55	0.61	0.40	0.51	0.35	0.31	0.33	0.33	0.31	0.41	19.15 +	15
m3/s														
16		0.48	0.53	0.59	0.41	0.50	0.38	0.31	0.42	0.32	0.31	0.38	3.87	16
17		0.45	0.53	0.57	0.41	0.50	0.35	0.31	0.35	0.33	0.31	0.36	1.62	17
18		0.44	0.52	0.55	0.40	0.51	0.35	0.30 -	0.35	0.39 +	0.31	0.35	1.10	18
19		0.44	0.50	0.53	0.40	0.74	0.34	0.30	0.36	0.35	0.31	0.35	0.85	19
20		0.43	0.49	0.52	0.40	0.56	0.33	0.30	0.33	0.33	0.31 -	0.35	0.73	20
21		0.43	0.48	0.51	0.39	0.53	0.33	0.31	0.33	0.32	0.31	0.35	0.67	21
22		0.42	0.47	0.53	0.39	0.53	0.33	0.33	0.33	0.32	0.35	0.34	0.86	22
23		0.42	0.47	0.52	0.39 -	0.52	0.32	0.32	0.33	0.32	0.38	0.34	0.91	23
+ Maximum														
24		0.41	0.46	0.48	0.40	0.52	0.32 -	0.35	0.33	0.32	0.36	0.34	0.77	24
25		0.40	0.45	0.48	0.45	0.53	0.32	0.41	0.33	0.32	0.33	1.14	0.68	25
- Minimum														
26		0.40	0.45	0.47	1.62 +	0.53	0.33	0.37	0.32	0.33	0.32	0.67	0.64	26
27		0.40	0.45 -	0.47	0.73	0.54	0.34	0.33	0.32	0.34	0.32	0.45	0.70	27
28		0.40	1.89	0.46	0.84	0.54	0.44	0.43	0.32	0.33	0.32	0.41	0.83	28
29		0.40		0.46	0.59	0.55	0.45	0.33	0.32	0.32	0.32	0.41	0.74	29
30		0.41		0.45	0.51	0.55	0.35	0.32	0.32	0.32	0.32	0.38	5.30	30
31		2.31 +		0.45 -		0.53		0.32	0.35		0.32		6.89	31
Monatsmittel		0.50	1.03	1.12	0.49	0.59	0.60	0.34	0.37	0.33	0.32 -	0.51	2.52 +	m3/s
Maximum (Spitze)		9.00	9.22	6.66	2.69	1.43	7.16	0.57	1.88	0.48 -	0.49	5.99	38.61 +	m3/s
Datum		31.	1.	2. / 7.	26.	8.	1.	28.	10.	17. / 18.	3.	12.	15.	
Jahresmittel		0.72 m3/s												



Periode	2013 - 2017 (5 Jahre)												
Monatsmittel	1.16	1.26	0.80	0.90	1.54 +	1.22	0.92	0.40	0.31 -	0.56	1.18	0.99	m3/s
Maximum (Spitze) Jahr	17.86 2016	18.89 2013	8.59 2013	25.00 2013	35.88 2016	35.23 2016	25.92 2016	1.88 - 2017	2.65 2013	13.82 2013	16.40 2016	38.61 + 2017	m3/s
Minimum (Tagesmittel) Jahr	0.29 2016	0.34 2013	0.27 2013	0.36 + 2016	0.25 2013	0.18 2014	0.09 2013	0.09 2013	0.09 - 2013	0.12 2013	0.16 2015	0.21 2013	m3/s
Periode	Grösstes Jahresmittel 1.48 (2016)			Periodenmittel 0.93				Kleinstes Jahresmittel 0.72 (2015)					m3/s

Dauer der Abflüsse (erreicht oder überschritten)													
Tage	1	3	6	9	18	36	55	73	91	114	137	160	
2017	19.15	9.30	5.30	4.10	2.00	1.08	0.79	0.62	0.55	0.51	0.47	0.43	m3/s
2013 - 2017	16.33	10.32	8.35	6.06	3.64	1.68	1.08	0.84	0.72	0.61	0.54	0.49	m3/s
Tage	182	205	228	251	274	292	310	329	347	356	362	365	
2017	0.41	0.39	0.36	0.34	0.33	0.32	0.32	0.32	0.31	0.31	0.30	0.30	m3/s
2013 - 2017	0.46	0.42	0.40	0.36	0.33	0.32	0.29	0.22	0.16	0.15	0.11	0.09	m3/s

Wegen starker Verkräutung keine zuverlässige Abflusskurve im unteren Bereich

Abfluss

Limpach - Kyburg - Buchegg

SO 605/220/029

Koordinaten 2 605 912 / 1 220 741

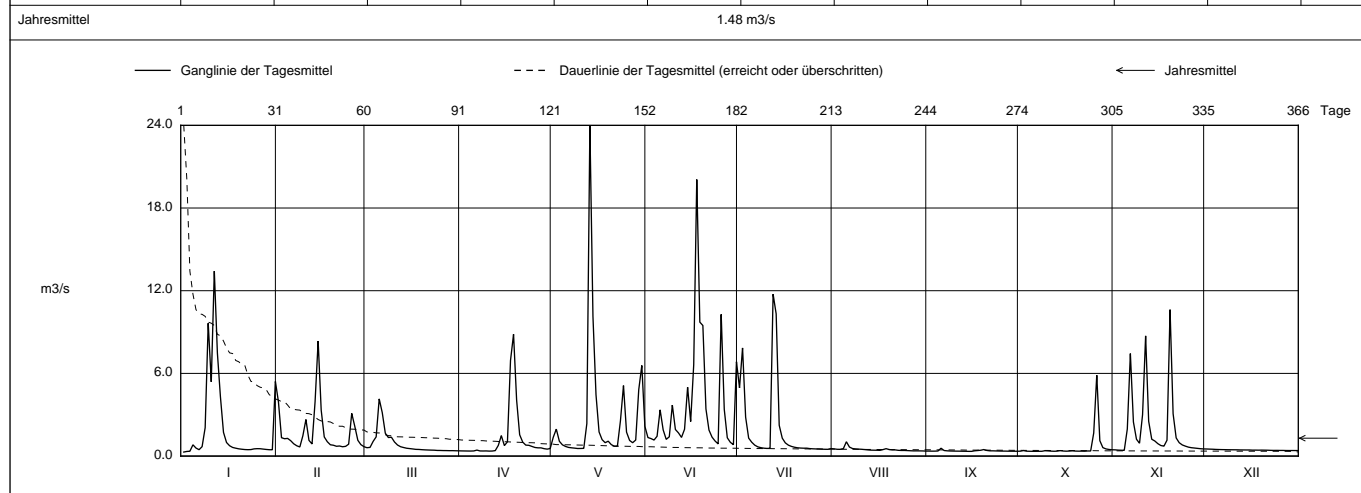
Stations Höhe 461.0 müM

Fläche 72.9 km2

Mittlere Höhe 516.0 müM

Vergletscherung - %

2016		Jan	Feb	März	April	Mai	Juni	Juli	Aug	Sept	Okt	Nov	Dez	
Tagesmittel	1	0.29 -	3.94	0.61	0.38	1.37	1.35	4.95	0.52	0.36	0.36	0.45	0.52 +	1
	2	0.34	1.33	0.63	0.37	1.96	1.27	7.85	0.49	0.36	0.40	0.43	0.51	2
	3	0.35	1.26	1.06	0.37	1.08	1.16	2.83	0.49	0.36	0.36	0.42	0.50	3
	4	0.82	1.28	1.40	0.37	0.82	1.44	1.30	0.54	0.37	0.35	0.42 -	0.48	4
	5	0.58	1.12	4.15 +	0.37	0.70	3.36	1.01	1.04 +	0.57 +	0.35 -	1.97	0.48	5
	6	0.46	0.89	3.15	0.44	0.63	1.90	0.79	0.66	0.41	0.35 -	7.44	0.47	6
	7	0.68	0.75	1.66	0.37	0.60	1.21	0.67	0.55	0.38	0.35	2.48	0.47	7
	8	2.06	0.66 -	1.35	0.37	0.58	1.40	0.61	0.52	0.37	0.35	1.22	0.46	8
	9	9.64	1.48	1.37	0.37	0.55 -	3.70	0.57	0.51	0.36	0.39	0.93	0.46	9
	10	5.39	2.65	1.02	0.36 -	0.55	1.93	0.56	0.49	0.36	0.38	3.00	0.46	10
	11	13.42 +	1.14	0.80	0.37	0.56	1.69	0.56	0.47	0.36	0.36	8.72	0.45	11
	12	7.49	0.88	0.68	0.40	2.36	1.36	11.75 +	0.45	0.35	0.35	2.53	0.45	12
	13	4.31	3.95	0.62	0.78	23.98 +	1.95	10.32	0.43	0.35	0.32	1.22	0.45	13
	14	1.72	8.35 +	0.57	1.48	10.14	5.00	2.24	0.43	0.34 -	0.40	1.10	0.44	14
	15	0.99	3.34	0.54	0.76	4.46	2.51	1.30	0.42	0.34 -	0.37	0.90	0.44	15
m3/s	16	0.75	1.39	0.52	1.04	1.75	6.63	0.96	0.42	0.38	0.36	0.77	0.43	16
	17	0.63	1.04	0.49	6.94	1.19	20.07 +	0.79	0.47	0.40	0.37	0.72	0.43	17
	18	0.57	0.82	0.48	8.84 +	0.97	9.72	0.54	0.40	0.42	0.38	1.15	0.43	18
	19	0.53	0.79	0.47	4.07	1.08	9.48	0.64	0.48	0.47	0.36	10.63 +	0.43	19
	20	0.50	0.71	0.45	1.55	0.83	3.42	0.60	0.45	0.41	0.36	3.08	0.43	20
+ Maximum	21	0.48	0.73	0.44	1.01	0.72	1.89	0.58	0.45	0.38	0.36	1.32	0.43	21
	22	0.46	0.68	0.43	0.80	0.72	1.38	0.57	0.42	0.38	0.36	0.97	0.42	22
	23	0.47	0.71	0.43	0.78	2.55	1.09	0.58	0.41	0.37	0.36	0.81	0.41	23
	24	0.52	0.87	0.41	0.70	5.12	0.88	0.54	0.41	0.37	0.37	0.72	0.41	24
	25	0.54	3.10	0.41	0.63	1.74	10.29	0.53	0.40	0.36	0.37	1.68	0.41	25
- Minimum	26	0.54	2.17	0.40	0.60	1.14	3.39	0.52	0.39	0.36	5.87 +	0.61	0.41	26
	27	0.51	1.15	0.40	0.60	0.97	1.33	0.52	0.38	0.36	1.12	0.59	0.40	27
	28	0.48	0.83	0.39	0.54	1.17	1.00	0.50	0.38	0.36	0.61	0.56	0.40	28
	29	0.46	0.68	0.39	0.51	4.82	0.83 -	0.49	0.38	0.35	0.52	0.54	0.40	29
	30	0.46	0.39	0.39	0.55	6.58	6.84	0.49 -	0.37	0.35	0.48	0.52	0.40	30
31	5.42		0.38 -		2.17		0.54	0.36 -		0.46		0.40 -	31	
Monatsmittel		2.00	1.68	0.85	1.22	2.70	3.65 +	1.83	0.47	0.38 -	0.63	1.90	0.44	m3/s
Maximum (Spitze)		17.86	15.75	5.77	11.92	35.88 +	35.23	25.92	1.68	0.79	12.92	16.40	0.53 -	m3/s
Datum		11.	14.	5.	17.	13.	17.	12.	5.	5.	26.	11.	1.	
Jahresmittel		1.48 m3/s												



Periode	2013 - 2016												(4 Jahre)
Monatsmittel	1.32	1.32	0.72	1.00	1.78 +	1.38	1.06	0.41	0.30 -	0.62	1.35	0.60	m3/s
Maximum (Spitze)	17.86	18.89	8.59	25.00	35.88 +	35.23	25.92	1.68 -	2.65	13.82	16.40	15.30	m3/s
Jahr	2016	2013	2013	2013	2016	2016	2016	2016	2013	2013	2016	2013	
Minimum (Tagesmittel)	0.29	0.34	0.27	0.36 +	0.25	0.18	0.09	0.09	0.09 -	0.12	0.16	0.21	m3/s
Jahr	2016	2013	2013	2016	2013	2014	2013	2013	2013	2013	2015	2013	
Periode	Grösstes Jahresmittel 1.48 (2016)				Periodenmittel 0.99				Kleinstes Jahresmittel 0.72 (2015)				m3/s

Dauer der Abflüsse (erreicht oder überschritten)													
Tage	1	3	6	9	18	36	55	73	91	114	137	160	
2016	23.98	13.42	10.32	9.72	6.94	3.42	1.97	1.39	1.19	0.97	0.77	0.63	m3/s
2013 - 2016	16.33	10.63	8.72	6.63	3.95	1.82	1.15	0.90	0.76	0.65	0.56	0.51	m3/s
Tage	182	205	228	251	274	292	310	329	347	356	362	365	
2016	0.57	0.52	0.48	0.45	0.42	0.40	0.38	0.37	0.36	0.35	0.35	0.34	m3/s
2013 - 2016	0.47	0.44	0.40	0.37	0.33	0.30	0.26	0.19	0.16	0.13	0.11	0.09	m3/s

Wegen starker Verkräutung keine zuverlässige Abflusskurve im unteren Bereich

Abfluss

Limpach - Kyburg - Buchegg

SO 605/220/029

Koordinaten 605 912 / 220 741

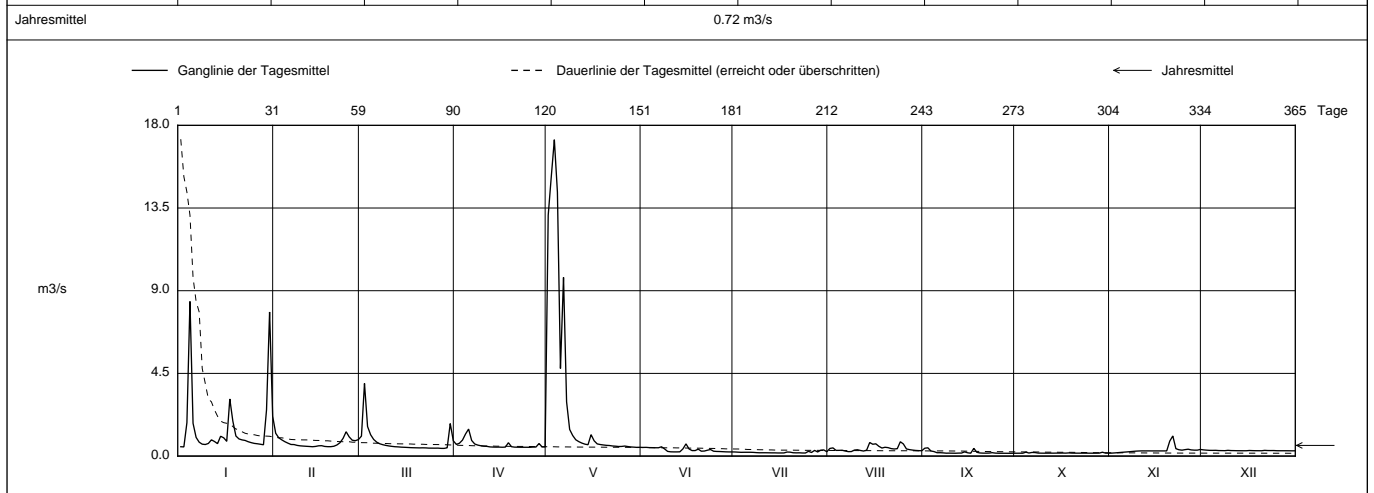
Stations Höhe 461.0 müM

Fläche 72.9 km2

Mittlere Höhe 516.0 müM

Vergletscherung - %

2015		Jan	Feb	März	April	Mai	Juni	Juli	Aug	Sept	Okt	Nov	Dez	
Tagesmittel	1	0.51	1.24	1.09	0.64	13.11	0.47	0.22	0.42	0.43	0.16 -	0.16 -	0.34 +	1
	2	0.50 -	0.99	3.95 +	0.70	15.21	0.47	0.21	0.45	0.45 +	0.16	0.17	0.32	2
	3	1.82	0.88	1.61	0.87	17.22 +	0.46	0.21	0.31	0.28	0.16	0.19	0.31	3
	4	8.42 +	0.78	1.16	1.20	14.37	0.46	0.21	0.31	0.25	0.21 +	0.20	0.31	4
	5	1.79	0.70	0.90	1.47 +	4.77	0.46	0.21	0.32	0.18	0.17	0.21	0.31	5
Tagesmittel	6	1.02	0.63	0.76	0.85	9.72	0.45	0.21	0.28	0.18	0.20	0.23	0.30	6
	7	0.76	0.63	0.67	0.66	2.95	0.51	0.20	0.24 -	0.17	0.19	0.24	0.30	7
	8	0.65	0.58	0.62	0.60	1.45	0.39	0.19	0.25	0.16	0.15	0.26	0.29	8
	9	0.63	0.56	0.58	0.56	1.12	0.26	0.18	0.33	0.16	0.16	0.27	0.31	9
	10	0.69	0.55	0.55	0.54	0.89	0.23	0.18	0.35	0.16	0.16	0.28	0.30	10
	11	0.88	0.53	0.53	0.53	0.79	0.23	0.18	0.31	0.16	0.16	0.28	0.30	11
	12	0.79	0.52	0.51	0.50	0.71	0.23	0.18	0.28	0.16	0.16	0.28	0.29	12
	13	0.68	0.51 -	0.50	0.49	0.65	0.23	0.18	0.32	0.17	0.16	0.28	0.29	13
	14	1.08	0.53	0.49	0.49	0.62	0.39	0.18	0.74	0.23	0.16	0.28	0.29	14
	15	1.00	0.56	0.48	0.49	1.17	0.37 +	0.17	0.64	0.18	0.16	0.28	0.29	15
m3/s	16	0.80	0.57	0.47	0.48	0.83	0.39	0.17	0.67	0.16	0.17	0.28	0.31	16
	17	3.11	0.53	0.46	0.49	0.66	0.30	0.17	0.53	0.42	0.16	0.28	0.30	17
	18	1.91	0.51	0.46	0.73	0.63	0.30	0.22	0.44	0.21	0.17	0.28	0.29	18
	19	1.09	0.51	0.45	0.51	0.61	0.38	0.22	0.48	0.17	0.16	0.28	0.29	19
	20	0.93	0.54	0.45	0.49	0.59	0.27	0.18	0.46	0.16	0.16	0.82	0.29	20
+ Maximum	21	0.88	0.61	0.45	0.48	0.58	0.27	0.18	0.41	0.16	0.16	1.10 +	0.31	21
	22	0.85	0.73	0.45	0.48	0.55	0.32	0.18	0.39	0.16	0.16	0.40	0.30	22
	23	0.78	0.96	0.43	0.48	0.54	0.36	0.17	0.40	0.19	0.16	0.34	0.30	23
	24	0.73	1.33 +	0.43	0.48	0.52	0.27	0.17 -	0.78 +	0.16	0.16	0.32	0.30	24
	25	0.69	1.05	0.43	0.48 -	0.53	0.25	0.26	0.66	0.16	0.16	0.35	0.29	25
- Minimum	26	0.67	0.86	0.43	0.49	0.55	0.25	0.20	0.39	0.16	0.16	0.38	0.29	26
	27	0.64	0.84	0.42	0.49	0.52	0.24	0.31	0.35	0.15	0.16	0.34	0.29	27
	28	0.62	0.90	0.42 -	0.69	0.50	0.23	0.22	0.33	0.15 -	0.16	0.32	0.29	28
	29	2.51		0.45	0.50	0.49	0.23 -	0.32	0.31	0.15	0.21	0.32	0.29	29
	30	7.84		1.77	0.50	0.47 -	0.23 -	0.34 +	0.30	0.16	0.16	0.36	0.29 -	30
	31	2.17		0.83		0.48		0.24	0.29		0.16		0.29	31
Monatsmittel		1.53	0.72	0.75	0.61	3.02 +	0.34	0.21	0.41	0.20	0.17 -	0.33	0.30	m3/s
Maximum (Spitze)		16.84	1.55	5.82	2.40	35.88 +	1.20	0.59	1.35	1.00	0.29 -	3.70	0.36	m3/s
Datum		4.	24.	2.	4. / 5.	1.	14.	29. / 30.	24.	17.	4. / 6.	21.	1.	
Jahresmittel		0.72 m3/s												



Periode	2013 - 2015												(3 Jahre)
Monatsmittel	1.10	1.19	0.67	0.93	1.47 +	0.62	0.81	0.39	0.28 -	0.61	1.16	0.66	m3/s
Maximum (Spitze)	16.84	18.89	8.59	25.00	35.88 +	27.01	16.19	1.55 -	2.65	13.82	15.96	15.30	m3/s
Jahr	2015	2013	2013	2013	2015	2013	2014	2014	2013	2013	2013	2013	
Minimum (Tagesmittel)	0.31	0.34	0.27	0.37 +	0.25	0.18	0.09	0.09	0.09 -	0.12	0.16	0.21	m3/s
Jahr	2013	2013	2013	2014	2013	2014	2013	2013	2013	2013	2015	2013	
Periode	Grösstes Jahresmittel 0.92 (2013)			Periodenmittel 0.82				Kleinstes Jahresmittel 0.72 (2015)					m3/s

Dauer der Abflüsse (erreicht oder überschritten)													
Tage	1	3	6	9	18	36	55	73	91	114	137	160	
2015	17.22	14.37	8.42	3.95	1.61	0.93	0.78	0.67	0.60	0.52	0.49	0.45	m3/s
2013 - 2015	15.21	9.72	6.10	4.91	2.96	1.45	0.96	0.78	0.68	0.58	0.52	0.48	m3/s
Tage	182	205	228	251	274	292	310	329	347	356	362	365	
2015	0.39	0.31	0.29	0.28	0.23	0.21	0.18	0.16	0.16	0.16	0.16	0.15	m3/s
2013 - 2015	0.45	0.41	0.36	0.32	0.29	0.26	0.21	0.17	0.15	0.12	0.10	0.09	m3/s

Wegen starker Verkräutung keine zuverlässige Abflusskurve im unteren Bereich

Abfluss

Limpach - Kyburg - Buchegg

SO 605/220/029

Koordinaten 605 912 / 220 741

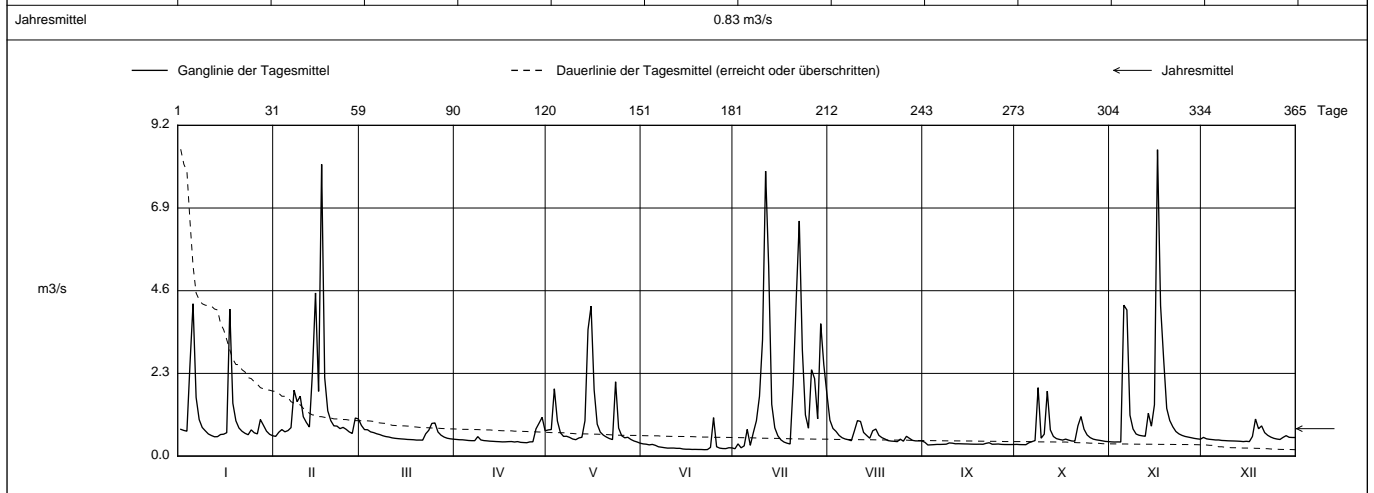
Stations Höhe 461.0 müM

Fläche 72.9 km2

Mittlere Höhe 516.0 müM

Vergletscherung - %

2014	Jan	Feb	März	April	Mai	Juni	Juli	Aug	Sept	Okt	Nov	Dez	
1	0.74	0.55 -	0.85	0.46	0.73	0.34	0.21 -	1.00 +	0.39 +	0.33	0.40	0.52	1
2	0.71	0.66	0.74	0.46	0.74	0.33	0.34	0.77	0.31 -	0.32	0.39 -	0.48	2
3	0.69	0.74	0.73	0.45	1.87	0.31	0.23	0.69	0.31	0.32	0.39	0.47	3
4	2.54	0.68	0.67	0.44	0.97	0.33	0.28	0.58	0.32	0.32 -	0.39	0.46	4
5	4.24 +	0.71	0.65	0.43	0.65	0.30	0.74	0.51	0.33	0.37	4.20	0.45	5
Tagesmittel													
6	1.63	0.79	0.62	0.43	0.55	0.26	0.30	0.48	0.32	0.40	4.06	0.45	6
7	1.02	1.83	0.60	0.43	0.55	0.25	0.65	0.46	0.33	0.43	1.14	0.44	7
8	0.80	1.51	0.57	0.54	0.52	0.23	0.98	0.43	0.33	1.90 +	0.76	0.43	8
9	0.70	1.67	0.54	0.45	0.48	0.22	1.66	0.70	0.37	0.50	0.61	0.43	9
10	0.62	1.10	0.53	0.43	0.46	0.22	3.24	0.99	0.36	0.61	0.58	0.42	10
11	0.57	0.94	0.51	0.42	0.50	0.22	7.93 +	0.96	0.34	1.81	0.56	0.42	11
12	0.54 -	0.81	0.49	0.42	0.52	0.22	5.29	0.66	0.34	0.73	0.55	0.42	12
13	0.54	2.34	0.49	0.41	0.98	0.22	1.44	0.58	0.34	0.55	1.19	0.41	13
14	0.60	4.54	0.48	0.40	3.52	0.20	0.79	0.50	0.34	0.49	0.83	0.40 -	14
15	0.61	1.80	0.47	0.40	4.17 +	0.19	0.56	0.71	0.34	0.46	1.43	0.41	15
m3/s													
16	0.65	8.12 +	0.46	0.40	1.84	0.19	0.45	0.75	0.33	0.45	8.52 +	0.40 -	16
17	4.09	2.18	0.46	0.40	0.89	0.19	0.39	0.58	0.33	0.47	4.18	0.55	17
18	1.47	1.26	0.46	0.40	0.67	0.19	0.36	0.51	0.33	0.44	2.70	1.03 +	18
19	0.98	0.98	0.45	0.40	0.58	0.18	0.34	0.47	0.33	0.42	1.33	0.76	19
20	0.78	0.84	0.45	0.39	0.53	0.18	2.00	0.43	0.33	0.41	0.99	0.84	20
21	0.69	0.84	0.44 -	0.40	0.49	0.18 -	4.35	0.42	0.36	0.84	0.82	0.65	21
22	0.63	0.76	0.62	0.38	0.46	0.18	6.54	0.41	0.37	1.10	0.68	0.58	22
23	0.59	0.80	0.72	0.38	2.07	0.24	2.96	0.40 -	0.33	0.75	0.62	0.53	23
+ Maximum													
24	0.73	0.74	0.91	0.37 -	0.78	1.07 +	1.15	0.47	0.33	0.59	0.58	0.49	24
25	0.65	0.67	0.92 +	0.40	0.57	0.26	0.78	0.41	0.34	0.51	0.55	0.47	25
- Minimum													
26	0.62	0.63	0.67	0.40	0.51	0.22	2.40	0.55	0.33	0.47	0.53	0.46	26
27	1.02	1.06	0.58	0.76	0.52	0.21	2.16	0.49	0.32	0.45	0.51	0.52	27
28	0.86	1.03	0.53	0.91	0.46	0.21	1.03	0.44	0.32	0.44	0.49	0.57	28
29	0.69		0.50	1.08 +	0.42	0.23	3.68	0.42	0.32	0.42	0.48	0.52	29
30	0.61		0.48	0.70	0.39	0.23	2.55	0.42	0.32	0.41	0.47	0.52	30
31	0.57		0.47		0.36 -		1.75	0.42		0.40		0.52	31
Monatsmittel	1.04	1.45	0.58	0.48	0.93	0.26 -	1.86 +	0.57	0.34	0.58	1.36	0.52	m3/s
Maximum (Spitze)	7.12	15.32	1.33	1.93	9.65	3.05	16.19 +	1.55	0.58 -	4.38	14.88	1.25	m3/s
Datum	17.	16.	24.	29.	14.	24.	11.	10.	9.	8.	16.	18.	
Jahresmittel	0.83 m3/s												



Periode	2013 - 2014												(2 Jahre)
Monatsmittel	0.88	1.43	0.63	1.08	0.69	0.77	1.11	0.38	0.32 -	0.84	1.58 +	0.84	m3/s
Maximum (Spitze)	7.12	18.89	8.59	25.00	9.65	27.01 +	16.19	1.55 -	2.65	13.82	15.96	15.30	m3/s
Jahr	2014	2013	2013	2013	2014	2013	2014	2014	2013	2013	2013	2013	
Minimum (Tagesmittel)	0.31	0.34	0.27	0.37	0.25	0.18	0.09	0.09	0.09 -	0.12	0.39 +	0.21	m3/s
Jahr	2013	2013	2013	2014	2013	2014	2013	2013	2013	2013	2013	2013	
Periode	Grösstes Jahresmittel 0.92 (2013)			Periodenmittel 0.87				Kleinstes Jahresmittel 0.83 (2014)					m3/s

Dauer der Abflüsse (erreicht oder überschritten)													
Tage	1	3	6	9	18	36	55	73	91	114	137	160	
2014	8.52	7.93	4.54	4.20	2.70	1.63	1.02	0.84	0.75	0.68	0.61	0.55	m3/s
2013 - 2014	11.48	9.43	6.06	4.97	3.64	1.80	1.07	0.84	0.74	0.62	0.55	0.50	m3/s
Tage	182	205	228	251	274	292	310	329	347	356	362	365	
2014	0.52	0.48	0.45	0.42	0.40	0.38	0.34	0.32	0.23	0.21	0.18	0.18	m3/s
2013 - 2014	0.46	0.43	0.40	0.36	0.33	0.31	0.24	0.19	0.13	0.11	0.10	0.09	m3/s

Abfluss

Limpach - Kyburg - Buchegg

SO 605/220/029

Koordinaten 605 912 / 220 741

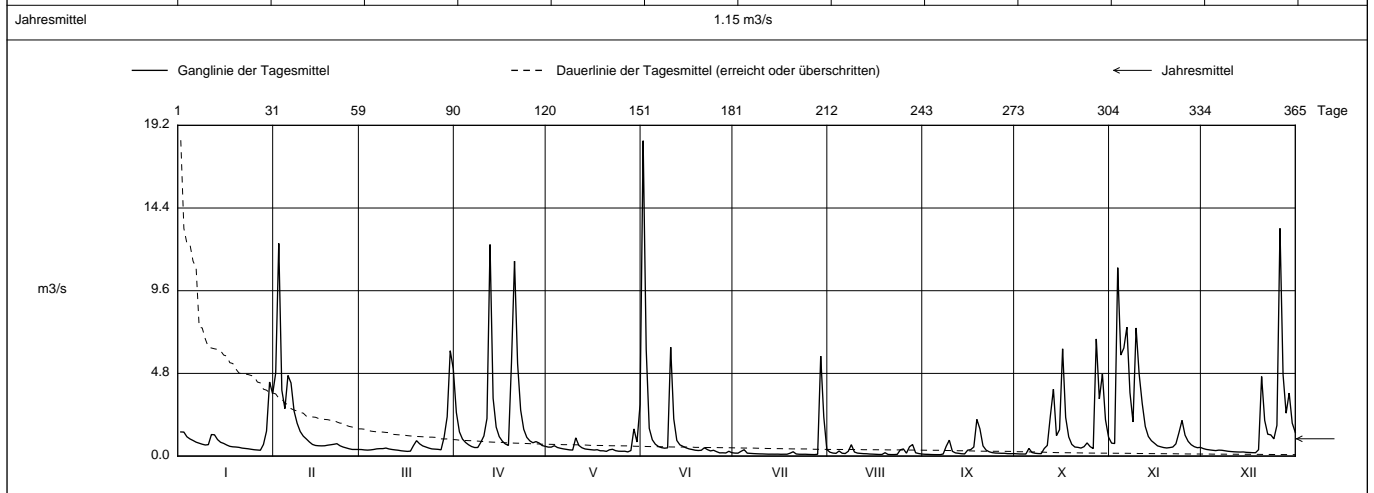
Stations Höhe 461.0 müM

Fläche 72.9 km2

Mittlere Höhe 516.0 müM

Vergletscherung - %

2013		Jan	Feb	März	April	Mai	Juni	Juli	Aug	Sept	Okt	Nov	Dez	
Tagesmittel	1	1.40	4.82	0.38	2.53	0.52	18.31 +	0.17	0.23	0.11	0.13	0.75	0.43	1
	2	1.39	12.35 +	0.36	1.41	0.52	6.19	0.17	0.18	0.10	0.12	0.73	0.39	2
	3	1.12	3.83	0.35	0.99	0.60	1.61	0.28	0.16	0.09	0.12	10.94 +	0.36	3
	4	1.00	2.76	0.36	0.79	0.50	0.95	0.37	0.30	0.09	0.12 -	5.87	0.34	4
	5	0.91	4.68	0.38	0.66	0.45	0.69	0.17	0.17	0.08 -	0.45	6.27	0.32	5
Tagesmittel	6	0.81	4.25	0.42	0.55	0.42	0.56	0.16	0.15	0.08 -	0.21	7.49	0.35	6
	7	0.75	2.61	0.43	0.50 -	0.39	0.49	0.15	0.28	0.12	0.16	3.68	0.34	7
	8	0.69	1.91	0.43	0.50	0.36	0.46	0.14	0.66	0.57	0.15	1.98	0.31	8
	9	0.64	1.43	0.47	0.81	0.35	0.48	0.13	0.24	0.93	0.14	7.44	0.28	9
	10	0.66	1.16	0.41	1.17	1.06	6.32	0.13	0.17	0.28	0.44	4.77	0.26	10
Tagesmittel	11	1.25	1.00	0.38	2.18	0.62	2.16	0.12	0.16	0.19	0.62	3.07	0.25	11
	12	1.24	0.82	0.36	12.28 +	0.49	0.91	0.11	0.14	0.16	2.32	1.72	0.24	12
	13	0.96	0.68	0.34	3.36	0.42	0.65	0.11	0.14	0.14	3.88	1.14	0.23	13
	14	0.80	0.62	0.31	1.69	0.39	0.57	0.11	0.12	0.13	1.19	0.89	0.24	14
	15	0.74	0.60	0.29	1.13	0.37	0.48	0.11	0.11	0.34	1.54	0.75	0.22	15
m3/s	16	0.64	0.59	0.27 -	0.87	0.35	0.42	0.11	0.10	0.38	6.23	0.59	0.21	16
	17	0.57	0.60	0.29	0.70	0.37	0.38	0.11	0.10	0.53	2.25	0.54	0.20	17
	18	0.54	0.63	0.61	0.62	0.31	0.34	0.11	0.09	2.13 +	1.12	0.50	0.19 -	18
	19	0.53	0.66	0.90	5.42	0.31	0.32	0.17	0.20	1.58	0.68	0.47 -	0.37	19
	20	0.51	0.69	0.71	11.32	0.27	0.34	0.25	0.10	0.59	0.53	0.49	4.62	20
+ Maximum	21	0.47	0.72	0.59	5.37	0.37	0.48	0.12	0.09 -	0.35	0.51	0.53	2.07	21
	22	0.45	0.60	0.53	2.67	0.40	0.38	0.11	0.09 -	0.25	0.47	0.71	1.27	22
	23	0.43	0.53	0.47	1.56	0.31	0.30	0.11	0.10	0.20	0.55	1.36	1.23	23
	24	0.40	0.48	0.42	1.09	0.28	0.34	0.11	0.36	0.18	0.77	2.07	1.00	24
	25	0.37	0.42	0.40	0.88	0.28	0.26	0.10	0.42	0.17	0.55	1.21	1.78	25
- Minimum	26	0.35	0.39	0.39	0.77	0.28	0.19	0.09	0.17	0.16	0.44	0.86	13.22 +	26
	27	0.34 -	0.39	0.37	0.84	0.24 -	0.19	0.09 -	0.54	0.16	6.80 +	0.66	4.73	27
	28	0.68	0.38 -	1.10	0.76	0.32	0.18 -	0.11	0.67 +	0.14	3.32	0.55	2.49	28
	29	1.45		2.28	0.61	1.58	0.28	5.81 +	0.19	0.14	4.77	0.49	3.66	29
	30	4.30 +		6.12 +	0.57	0.82	0.20	2.27	0.15	0.14	2.11	0.51	1.91	30
31	3.61		5.05 +		3.00 +		0.38	0.12		1.10		1.37	31	
Monatsmittel		0.97	1.81	0.84	2.15	0.55	1.51	0.40	0.22 -	0.35	1.41	2.30 +	1.45	m3/s
Maximum (Spitze)		6.17	20.95	10.12	27.45	9.83	29.35 +	16.72	1.47 -	3.59	15.73	17.72	17.12	m3/s
Datum		31.	2.	30.	12.	31.	1.	29.	27. / 28.	18.	27.	3.	26.	
Jahresmittel		1.15 m3/s												



Periode		2013 - 2013												(1 Jahr)
Monatsmittel		0.97	1.81	0.84	2.15	0.55	1.51	0.40	0.22 -	0.35	1.41	2.30 +	1.45	m3/s
Maximum (Spitze)		6.17	20.95	10.12	27.45	9.83	29.35 +	16.72	1.47 -	3.59	15.73	17.72	17.12	m3/s
Jahr		2013	2013	2013	2013	2013	2013	2013	2013	2013	2013	2013	2013	
Minimum (Tagesmittel)		0.34	0.38	0.27	0.50 +	0.24	0.18	0.09	0.09	0.08 -	0.12	0.47	0.19	m3/s
Jahr		2013	2013	2013	2013	2013	2013	2013	2013	2013	2013	2013	2013	
Periode		Grösstes Jahresmittel 1.15 (2013)				Periodenmittel 1.15				Kleinstes Jahresmittel 1.15 (2013)				m3/s

Dauer der Abflüsse (erreicht oder überschritten)														
Tage		1	3	6	9	18	36	55	73	91	114	137	160	
2013		18.31	12.35	10.94	6.80	5.37	3.00	1.78	1.23	0.95	0.73	0.62	0.54	m3/s
2013 - 2013		18.31	12.35	10.94	6.80	5.37	3.00	1.78	1.23	0.95	0.73	0.62	0.54	m3/s
Tage		182	205	228	251	274	292	310	329	347	356	362	365	
2013		0.48	0.42	0.37	0.32	0.26	0.19	0.16	0.13	0.11	0.10	0.09	0.08	m3/s
2013 - 2013		0.48	0.42	0.37	0.32	0.26	0.19	0.16	0.13	0.11	0.10	0.09	0.08	m3/s