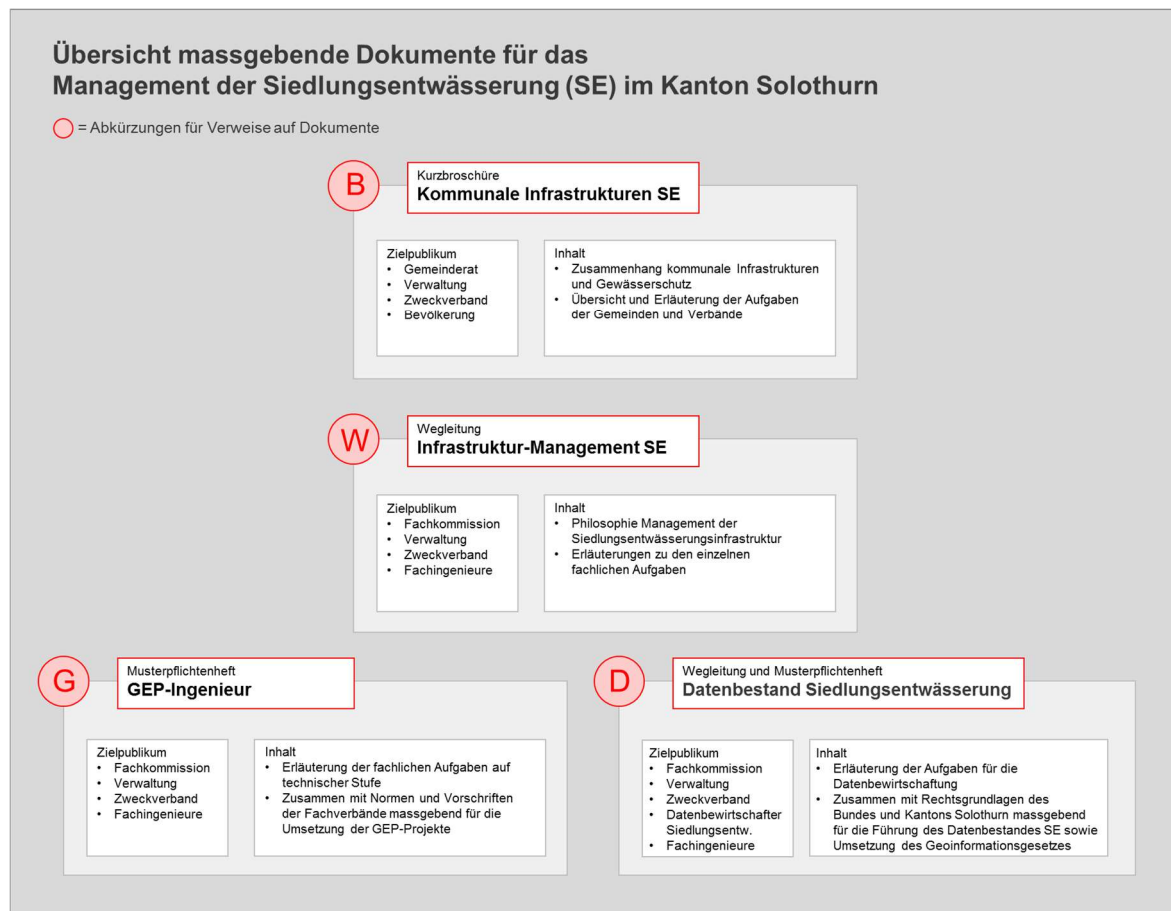


GEP Entwicklung; Vernehmlassung der Musterdokumente
Liste der vorhandenen Dokumente:



Infrastrukturmanagement Siedlungsentwässerung (Dokument W)

richtet sich vor allem an Gemeinden und Verbände

- Wegleitung

Datenbestand Siedlungsentwässerung (Dokument D)

richtet sich vor allem an Datenverwaltungsstellen und Fachingenieure

- Wegleitung und Musterpflichtenheft
- Beilage A1 – Datenmodell als INTERLIS-Beschrieb
- Beilage A2 – Datenmodell als Objektkatalog
- Beilage A3 – Vorlage Konzept Datenbewirtschaftung Siedlungsentwässerung
- Beilage A4 – Mustervertrag Datenbewirtschaftung Werkkataster
- GEP-Datenmodell Klassendiagramm (UML)
- GEP-Datenmodell Modellkatalog
- Darstellungsrichtlinie (ev. erst später verfügbar)

GEP Ingenieur (Dokument G)

richtet sich primär an Fachingenieure und Datenverwaltungsstellen

- Musterpflichtenheft

Kommunale Infrastruktur (Dokument B) wird später bearbeitet