

# BAR Kennziffern - Standardgrafiken

## Betrieb

Vergleichsbetrieb1  
 Vergleichsbetrieb2  
 Vergleichsbetrieb3

## Kanton Solothurn

Mittelland-Betriebe SO  
 Jura-Betriebe SO

2001

2010

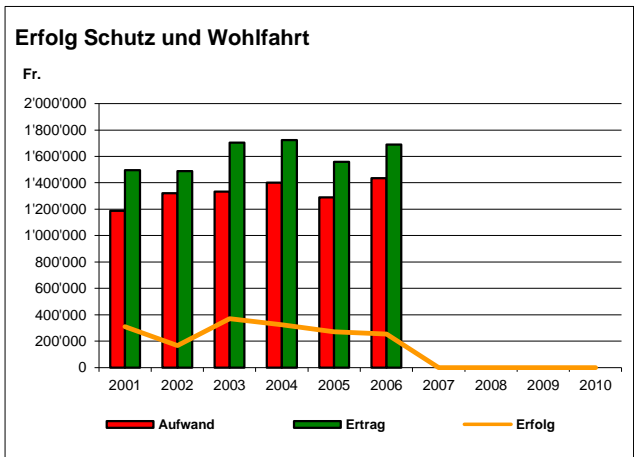
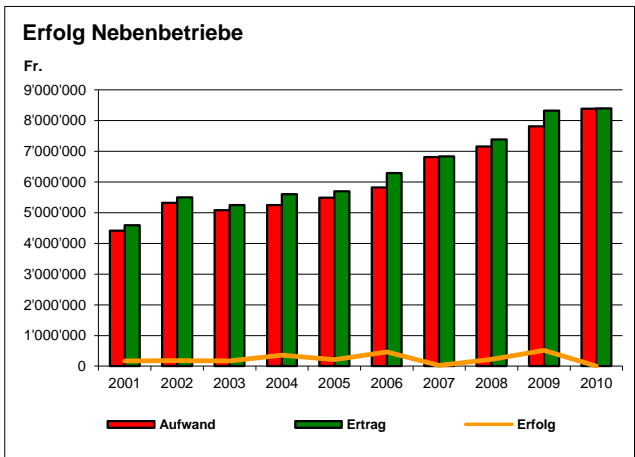
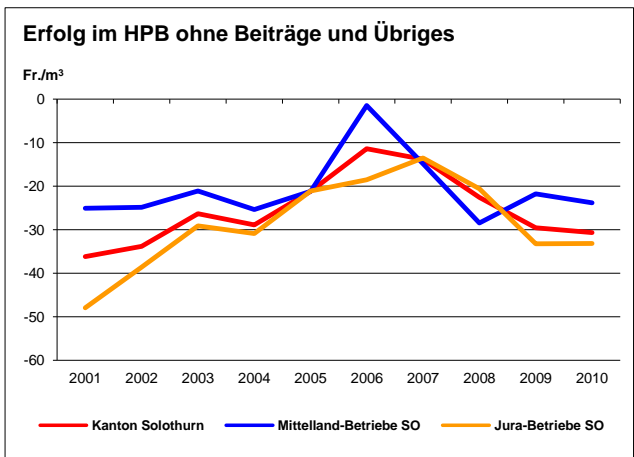
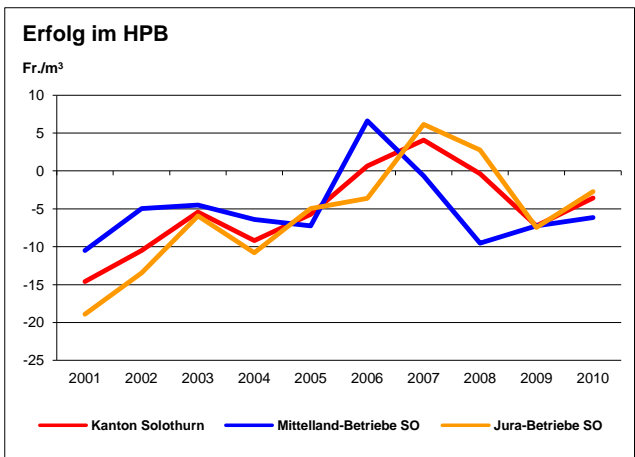
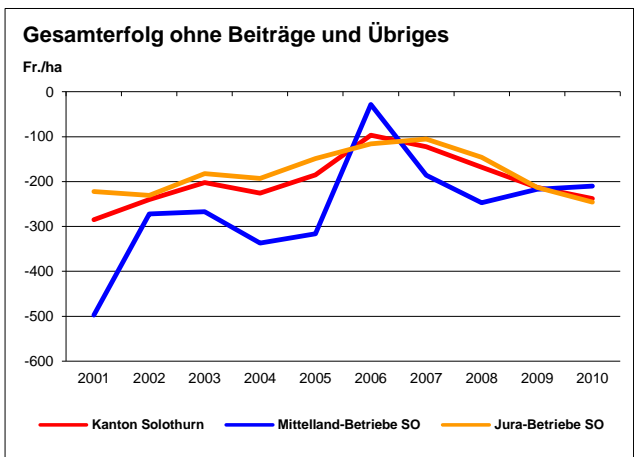
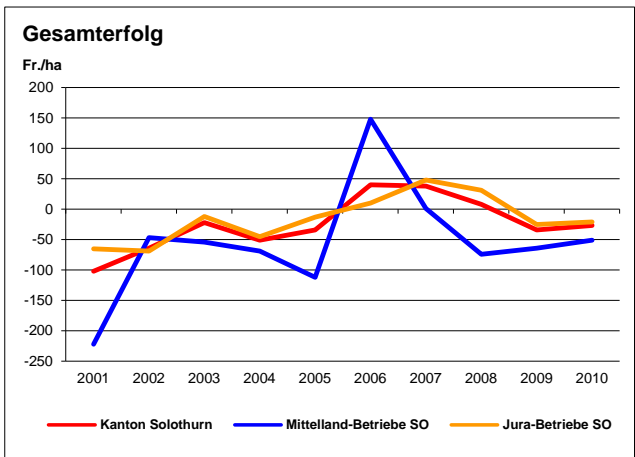
(Es können maximal 10 Perioden korrekt dargestellt werden!)

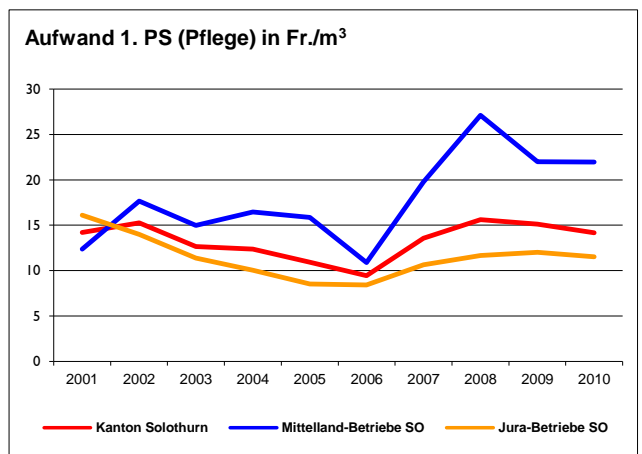
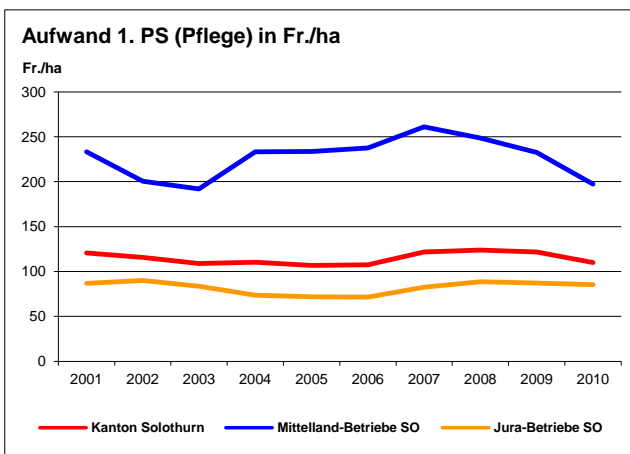
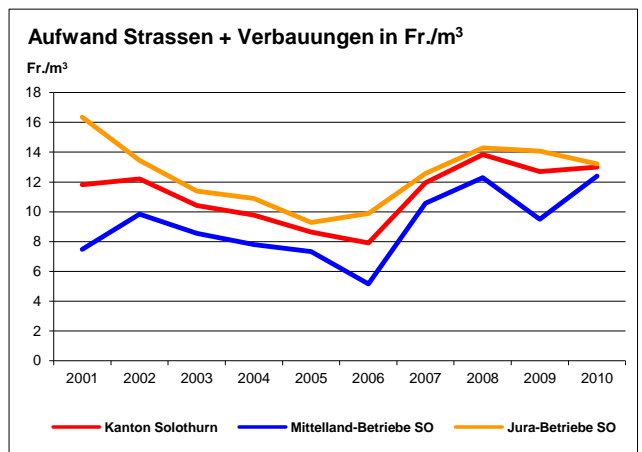
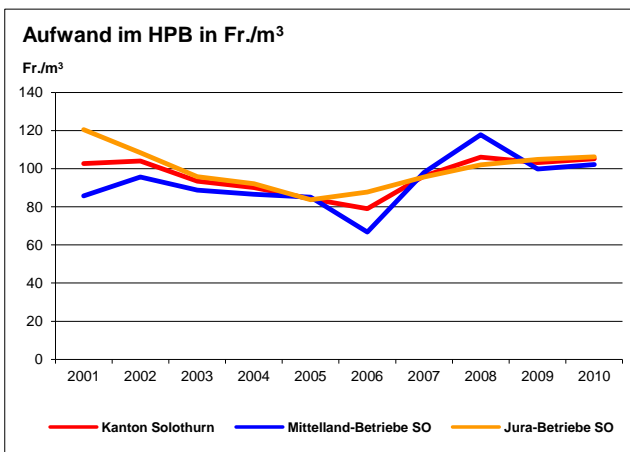
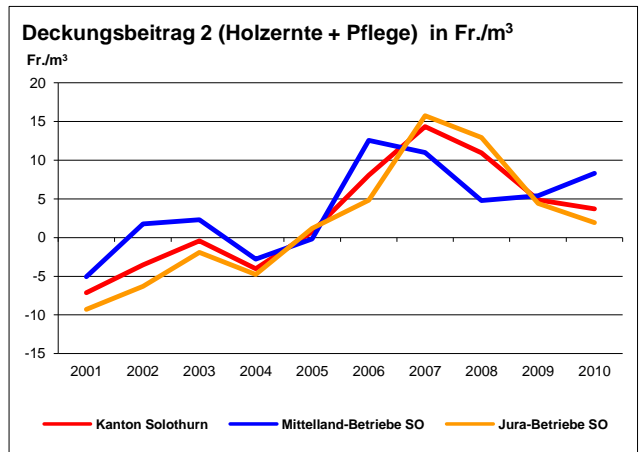
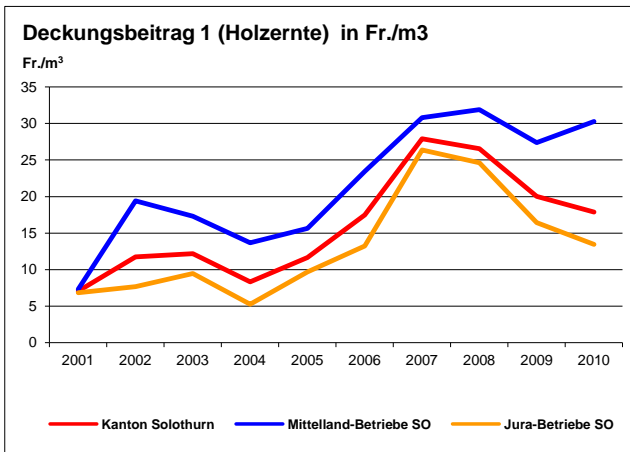
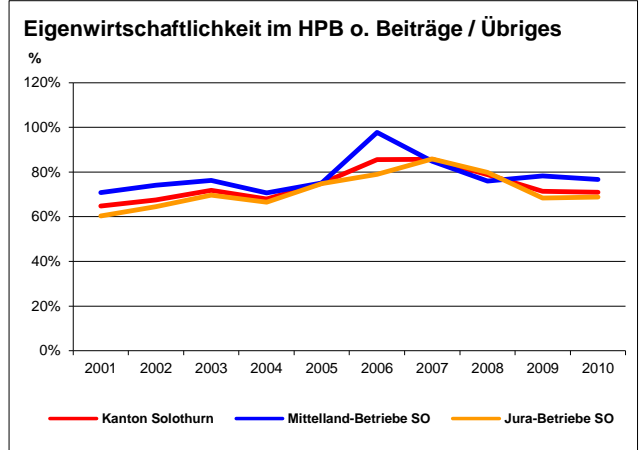
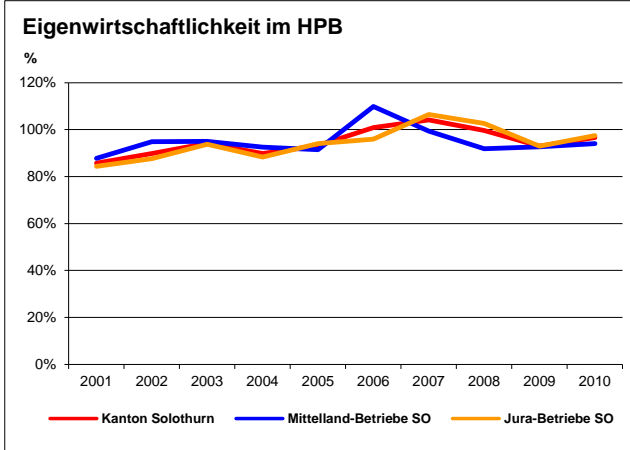
**Anzahl Perioden**

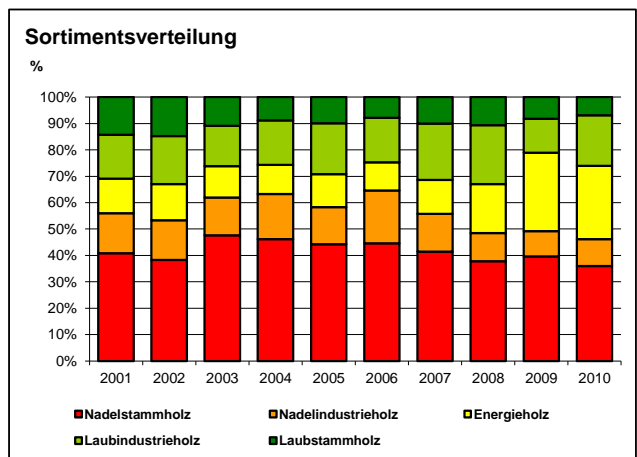
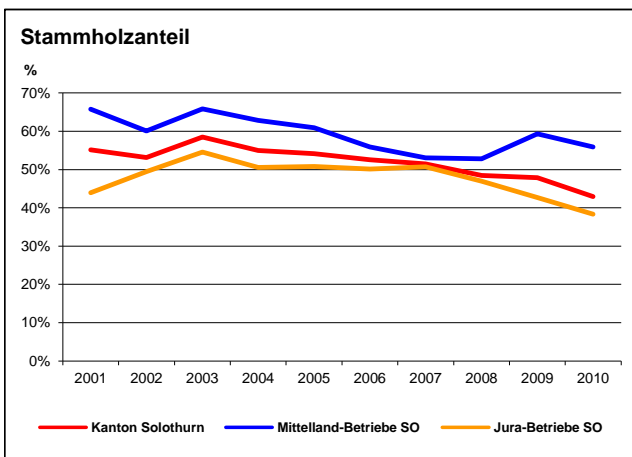
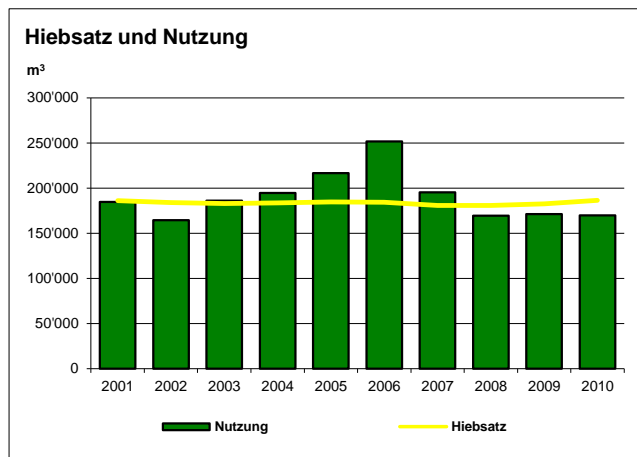
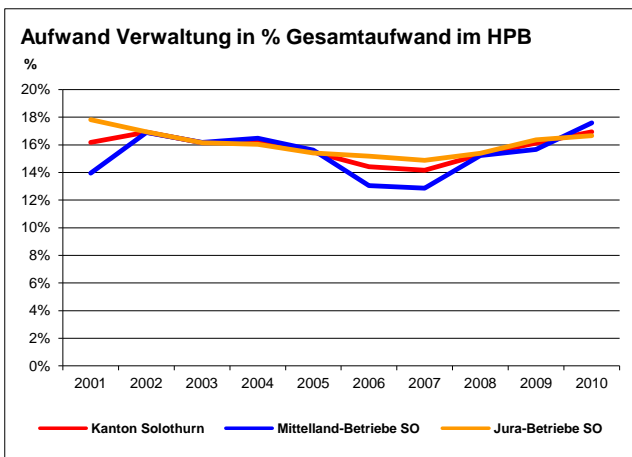
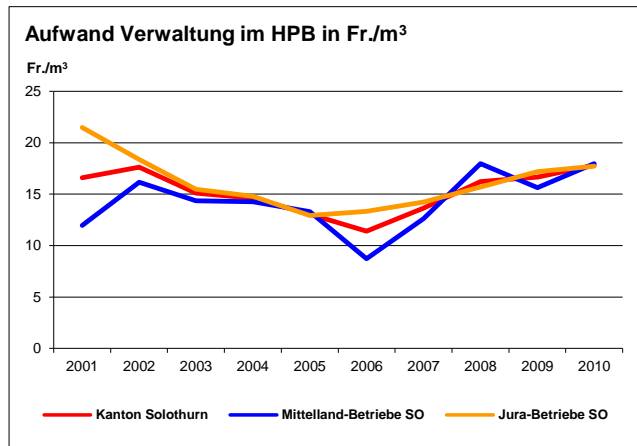
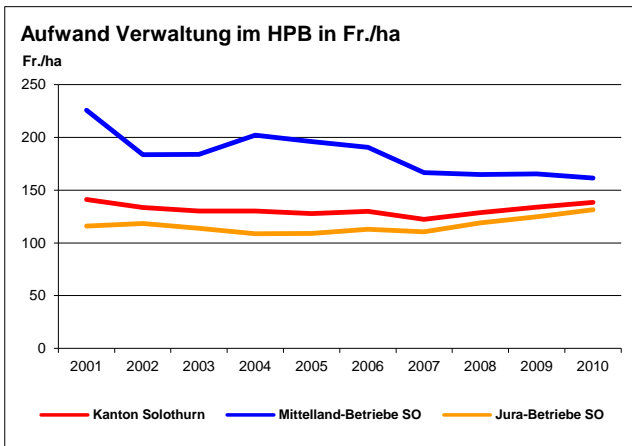
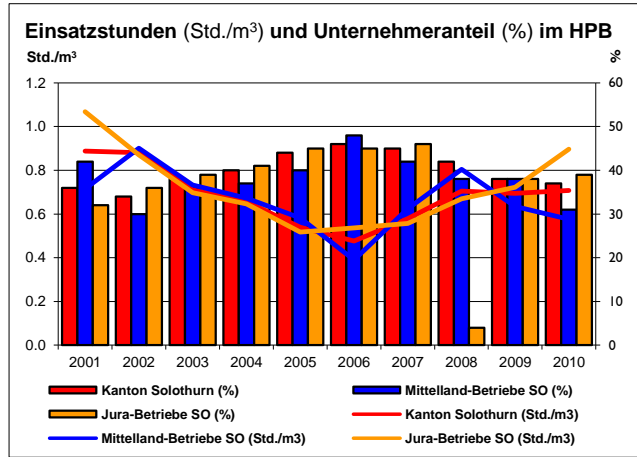
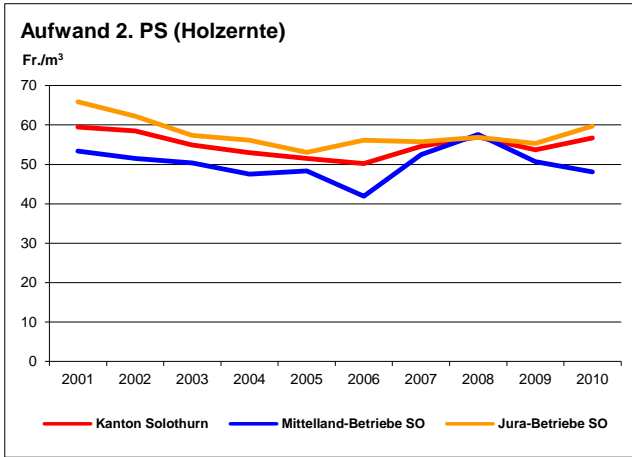
- 4 Jahre
- 5 Jahre
- 6 Jahre
- 7 Jahre
- 8 Jahre
- 9 Jahre
- 10 Jahre

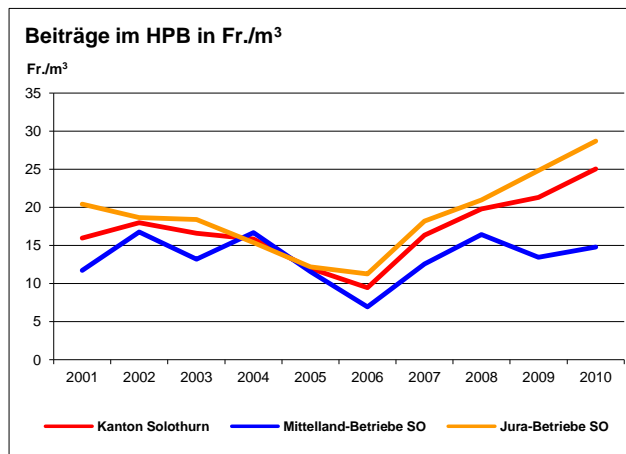
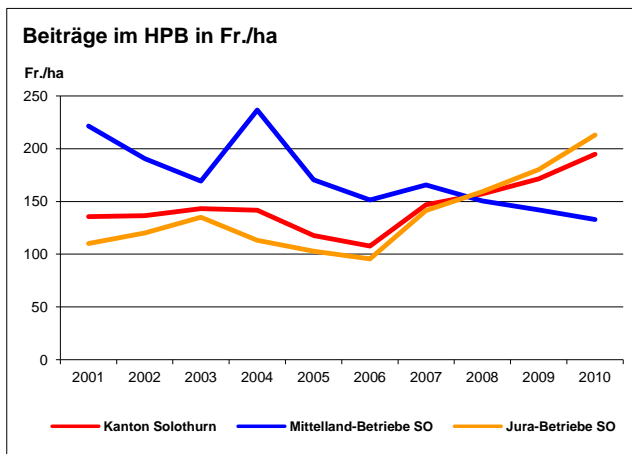
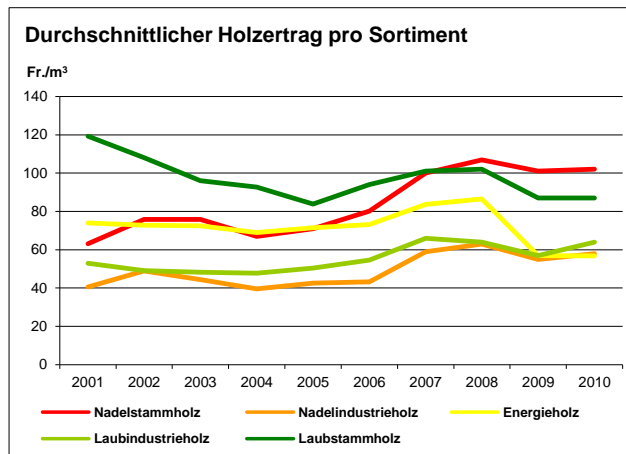
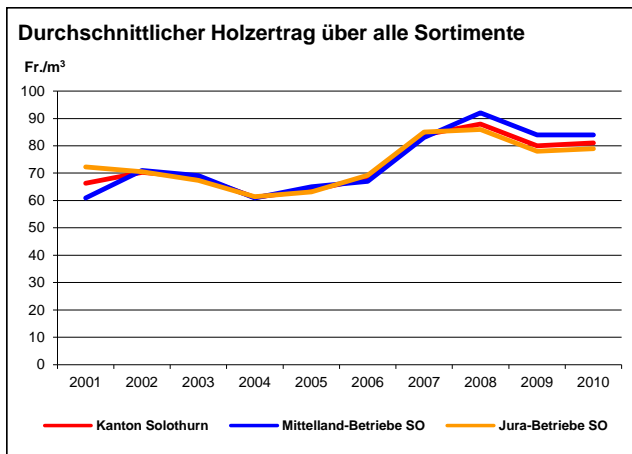
**Anzahl Vergleichsbetriebe**

- keine
- 1 Betrieb / Gruppe
- 2 Betriebe / Gruppen
- 3 Betriebe / Gruppen









## Abkürzungen und Begriffe:

<b>1. PS</b>	Betriebsbereich, der die gesamte Jungwaldpflege umfasst (Bestandesbegründung, Pflegemassnahmen, Forstschutz, Wildschadenverhütung, Schlagräumung, Anzeichnung ...)
<b>2. PS</b>	Betriebsbereich, der sich mit der Holzernte befasst (Holzerei und Rücken, Einmessen, Holzschutz, Transport ab Lagerort ...)
<b>BAR</b>	Forstliche Betriebsabrechnung; Datengrundlage für die oben stehenden Standardgrafiken
<b>Beiträge</b>	Beiträge der öffentlichen Hand (Bund, Kanton und Gemeinde)
<b>Deckungsbeitrag</b>	Betrag, der pro Produktionseinheit (m <sup>3</sup> ) aus dem Verkaufserlös nach Abzug der direkten Produktionskosten zur Deckung der übrigen (fixen) Kosten zur Verfügung steht
<b>Deckungsbeitrag 1</b>	Deckungsbeitrag aus der reinen Holzernte (Holzerlös - Kosten 2. PS)
<b>Deckungsbeitrag 2</b>	Deckungsbeitrag nach Holzernte und Jungwaldpflege (Holzerlös - Kosten 1. und 2. PS)
<b>Eigenwirtschaftlichkeit</b>	Verhältnis zwischen Erlös (mit oder ohne Beiträge) und Kosten
<b>Einsatzstunden</b>	Einsatzstunden des betriebseigenen Personals
<b>Gesamterfolg</b>	Erfolg für den Gesamtbetrieb gemäss Betriebsabrechnung (inkl. kalkulatorische Kosten)
<b>Hiebsatz</b>	Im Betriebs- oder Wirtschaftsplan festgelegte maximale Nutzungsmenge
<b>HPB</b>	<b>Holzproduktionsbetrieb</b> ; Betriebsbereich, der sich mit der Pflege und Nutzung des Waldes befasst
<b>Nebenbetriebe</b>	Dienstleistungen und Sachgüterproduktion ausserhalb der eigentlichen Waldbewirtschaftung (Pflanzgarten, Holzschopfbetrieb, Arbeiten für Dritte, Gruben und Deponien, Weihnachtsbaumkultur, Hackschnitzelaufbereitung, Gebäudevermietung ...)
<b>Nutzung</b>	Tatsächlich genutzte Holzmenge
<b>Periode</b>	Wirtschaftsjahr; Forst- oder Kalenderjahr
<b>Schutz und Wohlfahrt</b>	Leistungen im Interesse der Öffentlichkeit (Schutz vor Naturgefahren, Erholungsraum, Naturschutzaufgaben, Öffentlichkeitsarbeit, Forstdiensttätigkeiten ...) und betriebsfremde Aufwände und Erträge.
<b>Strassen + Verbauungen</b>	Unterhalt der betriebsnotwendigen Erschliessungsanlagen (Strassen und Wege)
<b>Übriges</b>	Alle Erträge ohne die Holzerträge und ohne die Beiträge der öffentlichen Hand
<b>Unternehmeranteil</b>	Anteil der Unternehmerkosten an den Gesamtkosten
<b>Verwaltung im HPB</b>	Planung und Überwachung der Waldbewirtschaftung, Holzverkauf, Marketing

**Gesamterfolg (Fr./ha)**

	Kanton Solothurn	Mittelland- Betriebe SO	Jura- Betriebe SO
2001	-102	-222	-65
2002	-64	-47	-69
2003	-22	-54	-12
2004	-51	-69	-45
2005	-34	-112	-13
2006	40	148	10
2007	38	1	48
2008	8	-74	31
2009	-34	-64	-25
2010	-27	-51	-21

<b>Mittelwert</b>	<b>-25</b>	<b>-54</b>	<b>-16</b>
-------------------	------------	------------	------------

**Gesamterfolg ohne Beiträge und Übriges (Fr./ha)**

	Kanton Solothurn	Mittelland- Betriebe SO	Jura- Betriebe SO
2001	-285	-497	-222
2002	-240	-272	-231
2003	-202	-267	-182
2004	-226	-337	-193
2005	-185	-316	-149
2006	-97	-28	-116
2007	-122	-186	-105
2008	-168	-247	-146
2009	-213	-217	-213
2010	-238	-210	-246

<b>Mittelwert</b>	<b>-198</b>	<b>-258</b>	<b>-180</b>
-------------------	-------------	-------------	-------------

**Erfolg im HPB (Fr./m3)**

	Kanton Solothurn	Mittelland- Betriebe SO	Jura- Betriebe SO
2001	-15	-10	-19
2002	-11	-5	-13
2003	-5	-4	-6
2004	-9	-6	-11
2005	-6	-7	-5
2006	1	7	-4
2007	4	-1	6
2008	0	-10	3
2009	-7	-7	-7
2010	-4	-6	-3

<b>Mittelwert</b>	<b>-5</b>	<b>-5</b>	<b>-6</b>
-------------------	-----------	-----------	-----------

**Erfolg im HPB ohne Beiträge und Übriges (Fr./m3)**

	Kanton Solothurn	Mittelland- Betriebe SO	Jura- Betriebe SO
2001	-36	-25	-48
2002	-34	-25	-39
2003	-26	-21	-29
2004	-29	-25	-31
2005	-21	-21	-21
2006	-11	-1	-18
2007	-14	-15	-14
2008	-23	-28	-21
2009	-30	-22	-33
2010	-31	-24	-33

<b>Mittelwert</b>	<b>-25</b>	<b>-21</b>	<b>-29</b>
-------------------	------------	------------	------------

**Erfolg Nebenbetriebe (Fr.)**

	Aufwand	Ertrag	Erfolg
2001	4'418'800	4'594'600	175'800
2002	5'323'900	5'504'400	180'400
2003	5'079'200	5'252'300	173'100
2004	5'247'300	5'601'500	354'200
2005	5'487'200	5'696'700	209'500
2006	5'824'000	6'289'500	465'500
2007	6'809'000	6'839'200	30'200
2008	7'162'600	7'383'500	220'800
2009	7'814'000	8'330'400	516'400
2010	8'391'700	8'397'800	6'100

<b>Mittelwert</b>	<b>6'155'800</b>	<b>6'389'000</b>	<b>233'200</b>
-------------------	------------------	------------------	----------------

**Erfolg Schutz und Wohlfahrt (Fr.)**

	Aufwand	Ertrag	Erfolg
2001	1'187'300	1'496'700	309'300
2002	1'322'100	1'488'600	166'500
2003	1'334'300	1'703'600	369'400
2004	1'400'000	1'723'400	323'400
2005	1'288'800	1'558'800	270'100
2006	1'434'100	1'688'800	254'700
2007			
2008			
2009			
2010			

<b>Mittelwert</b>	<b>796'700</b>	<b>966'000</b>	<b>169'300</b>
-------------------	----------------	----------------	----------------

**Eigenwirtschaftlichkeit im HPB (%)**

	Kanton Solothurn	Mittelland-Betriebe SO	Jura-Betriebe SO
2001	86%	88%	84%
2002	90%	95%	88%
2003	94%	95%	94%
2004	90%	93%	88%
2005	93%	91%	94%
2006	101%	110%	96%
2007	104%	99%	106%
2008	100%	92%	103%
2009	93%	93%	93%
2010	97%	94%	97%

**Mittelwert 95% 95% 94%**

**Eigenwirtschaftlichkeit im HPB o. Beiträge / Übriges (%)**

	Kanton Solothurn	Mittelland-Betriebe SO	Jura-Betriebe SO
2001	65%	71%	60%
2002	68%	74%	64%
2003	72%	76%	70%
2004	68%	71%	67%
2005	75%	75%	75%
2006	86%	98%	79%
2007	86%	85%	86%
2008	79%	76%	80%
2009	71%	78%	68%
2010	71%	77%	69%

**Mittelwert 74% 78% 72%**

**Deckungsbeitrag 1 (Holzernte) in Fr./m3**

	Kanton Solothurn	Mittelland-Betriebe SO	Jura-Betriebe SO
2001	7	7	7
2002	12	19	8
2003	12	17	9
2004	8	14	5
2005	12	16	10
2006	18	23	13
2007	28	31	26
2008	27	32	25
2009	20	27	16
2010	18	30	13

**Mittelwert 16 22 13**

**Deckungsbeitrag 2 (Holzernte + Pflege) in Fr./m3**

	Kanton Solothurn	Mittelland-Betriebe SO	Jura-Betriebe SO
2001	-7	-5	-9
2002	-4	2	-6
2003	0	2	-2
2004	-4	-3	-5
2005	1	0	1
2006	8	13	5
2007	14	11	16
2008	11	5	13
2009	5	5	4
2010	4	8	2

**Mittelwert 3 4 2**

**Aufwand im HPB in Fr./m3**

	Kanton Solothurn	Mittelland-Betriebe SO	Jura-Betriebe SO
2001	103	86	121
2002	104	96	108
2003	93	89	96
2004	90	87	92
2005	84	85	84
2006	79	67	88
2007	96	98	96
2008	106	118	102
2009	103	100	105
2010	105	102	106

**Mittelwert 96 93 100**

**Aufwand Strassen + Verbauungen in Fr./m3**

	Kanton Solothurn	Mittelland-Betriebe SO	Jura-Betriebe SO
2001	12	7	16
2002	12	10	13
2003	10	9	11
2004	10	8	11
2005	9	7	9
2006	8	5	10
2007	12	11	13
2008	14	12	14
2009	13	10	14
2010	13	12	13

**Mittelwert 11 9 13**

**Aufwand 1. PS (Pflege) in Fr./ha**

	Kanton Solothurn	Mittelland-Betriebe SO	Jura-Betriebe SO
2001	121	233	87
2002	116	200	90
2003	109	192	84
2004	110	233	74
2005	107	234	72
2006	107	237	71
2007	122	261	83
2008	124	248	88
2009	122	232	87
2010	110	197	86

**Mittelwert 115 227 82**

**Aufwand 1. PS (Pflege) in Fr./m3**

	Kanton Solothurn	Mittelland-Betriebe SO	Jura-Betriebe SO
2001	14	12	16
2002	15	18	14
2003	13	15	11
2004	12	16	10
2005	11	16	9
2006	9	11	8
2007	14	20	11
2008	16	27	12
2009	15	22	12
2010	14	22	12

**Mittelwert 13 18 11**

**Aufwand 2. PS (Holzernte) in Fr./m3**

	Kanton Solothurn	Mittelland-Betriebe SO	Jura-Betriebe SO
2001	60	53	66
2002	59	51	62
2003	55	50	57
2004	53	47	56
2005	51	48	53
2006	50	42	56
2007	55	52	56
2008	57	58	57
2009	54	51	55
2010	57	48	60

**Mittelwert 55 50 58**

**Einsatzstunden HPB (Std./m3)**

	Kanton Solothurn (Std./m3)	Mittelland-Betriebe SO (Std./m3)	Jura-Betriebe SO (Std./m3)	0 (Std./m3)
2001	0.9	0.7	1.1	
2002	0.9	0.9	0.9	
2003	0.7	0.7	0.7	
2004	0.7	0.7	0.6	
2005	0.5	0.6	0.5	
2006	0.5	0.4	0.5	
2007	0.6	0.6	0.6	
2008	0.7	0.8	0.7	
2009	0.7	0.6	0.7	
2010	0.7	0.6	0.9	

**Mittelwert 0.7 0.7 0.7**

**Aufwand Verwaltung im HPB (Fr./ha)**

	Kanton Solothurn	Mittelland-Betriebe SO	Jura-Betriebe SO
2001	141	226	116
2002	133	184	118
2003	130	184	114
2004	130	202	109
2005	128	196	109
2006	130	190	113
2007	122	167	111
2008	129	165	119
2009	134	165	125
2010	138	161	131

**Mittelwert 132 184 116**

**Aufwand Verwaltung im HPB (Fr./m3)**

	Kanton Solothurn	Mittelland-Betriebe SO	Jura-Betriebe SO
2001	17	12	21
2002	18	16	18
2003	15	14	15
2004	15	14	15
2005	13	13	13
2006	11	9	13
2007	14	13	14
2008	16	18	16
2009	17	16	17
2010	18	18	18

**Mittelwert 15 14 16**

**Aufwand Verwaltung in % Gesamtaufwand im HPB**

	Kanton Solothurn	Mittelland-Betriebe SO	Jura-Betriebe SO
2001	16%	14%	18%
2002	17%	17%	17%
2003	16%	16%	16%
2004	16%	16%	16%
2005	15%	16%	15%
2006	14%	13%	15%
2007	14%	13%	15%
2008	15%	15%	15%
2009	16%	16%	16%
2010	17%	18%	17%

**Mittelwert 16% 15% 16%**

**Hiebsatz und Nutzung (m3)**

	Hiebsatz	Nutzung
2001	186'217	184'740
2002	184'039	164'490
2003	182'800	186'210
2004	183'630	194'450
2005	184'597	216'640
2006	184'447	251'540
2007	180'762	195'210
2008	180'802	169'440
2009	182'472	171'240
2010	186'307	169'820

**Mittelwert 183'610 190'380**

**Stammholzanteil (%)**

	Kanton Solothurn	Mittelland-Betriebe SO	Jura-Betriebe SO
2001	55%	66%	44%
2002	53%	60%	49%
2003	59%	66%	55%
2004	55%	63%	51%
2005	54%	61%	51%
2006	53%	56%	50%
2007	51%	53%	51%
2008	48%	53%	47%
2009	48%	59%	43%
2010	43%	56%	38%

**Mittelwert 52% 59% 48%**

**Sortimentsverteilung (m3)**

	Nadelstammholz	Laubstammholz	Nadelindustrieholz	Laubindustrieholz	Energieholz	Total
2001	75'370	26'460	28'000	30'680	24'230	184'740
2002	63'070	24'330	24'650	29'960	22'470	164'490
2003	88'670	20'280	26'620	28'500	22'140	186'210
2004	89'880	17'100	33'190	32'940	21'330	194'450
2005	95'820	21'390	30'450	41'780	27'200	216'640
2006	112'330	19'850	50'120	42'460	26'790	251'540
2007	80'880	19'610	28'030	41'700	24'990	195'220
2008	64'080	18'050	17'990	37'830	31'490	169'440
2009	67'830	14'100	16'420	22'100	50'790	171'240
2010	61'150	11'720	17'170	32'630	47'140	169'820

**Mittelwert 79'910 19'290 27'260 34'060 29'860 190'380**

**Durchschnittlicher Holzertrag über alle Sortimente (Fr./m3)**

	Kanton Solothurn	Mittelland- Betriebe SO	Jura- Betriebe SO
2001	66	61	72
2002	70	71	71
2003	69	69	67
2004	61	61	61
2005	64	65	63
2006	68	67	69
2007	84	83	85
2008	88	92	86
2009	80	84	78
2010	81	84	79
<b>Mittelwert</b>	<b>73</b>	<b>74</b>	<b>73</b>

**Durchschnittlicher Holzertrag pro Sortiment (Fr./m3)**

	Nadel- stammholz	Laub- stammholz	Nadel- industrieholz	Laub- industrieholz	Energieholz
2001	63	119	40	53	74
2002	76	108	49	49	73
2003	76	96	44	48	73
2004	67	93	40	48	69
2005	71	84	43	50	71
2006	80	94	43	55	73
2007	100	101	59	66	84
2008	107	102	63	64	87
2009	101	87	55	57	57
2010	102	87	58	64	57
<b>Mittelwert</b>	<b>84</b>	<b>97</b>	<b>49</b>	<b>55</b>	<b>72</b>

**Beiträge im HPB in Fr./ha**

	Kanton Solothurn	Mittelland- Betriebe SO	Jura- Betriebe SO
2001	136	221	110
2002	136	190	120
2003	143	169	135
2004	142	236	113
2005	118	171	103
2006	108	151	96
2007	147	166	142
2008	157	150	159
2009	171	142	180
2010	195	133	213
<b>Mittelwert</b>	<b>145</b>	<b>173</b>	<b>137</b>

**Beiträge im HPB in Fr./m3**

	Kanton Solothurn	Mittelland- Betriebe SO	Jura- Betriebe SO
2001	16	12	
2002	18	17	19
2003	17	13	18
2004	16	17	15
2005	12	12	12
2006	9	7	11
2007	16	13	18
2008	20	16	21
2009	21	13	25
2010	25	15	29
<b>Mittelwert</b>	<b>20</b>	<b>10</b>	<b>20</b>