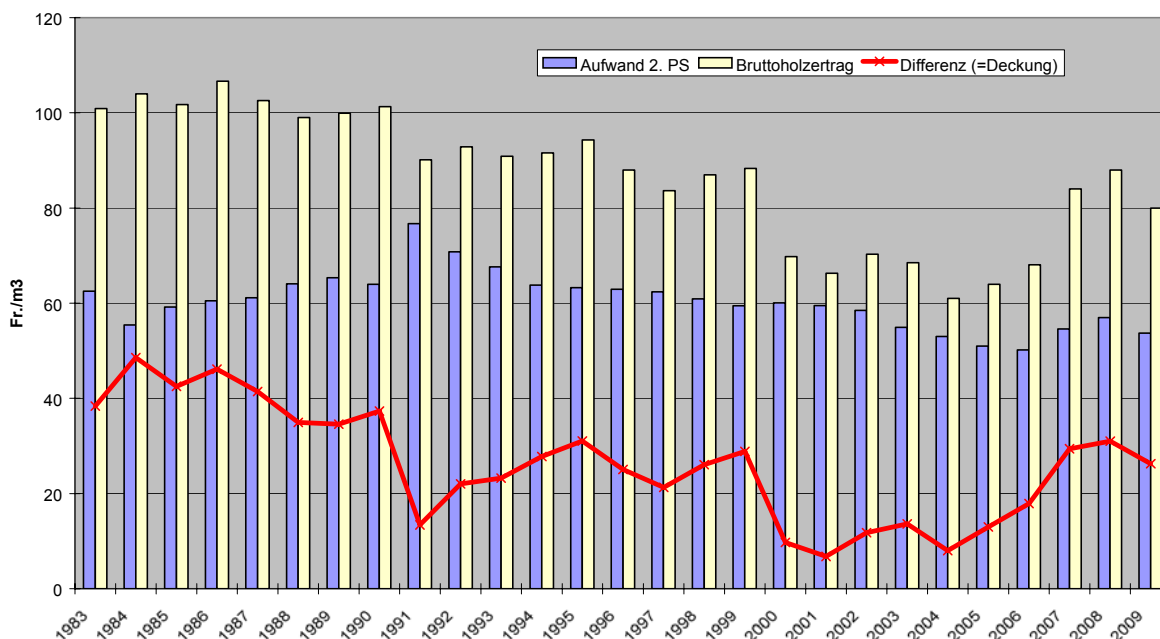


**Betriebsabrechnung BAR der öffentlich-rechtlichen Forstbetriebe:
Entwicklung ausgewählter Kennziffern 1983 - 2009, Kanton Solothurn insgesamt,
Solothurner Mittelland sowie Solothurner Jura**

Deckung in der Holzproduktion: BAR Kt. Solothurn



Begriffe:

Aufwand 2. PS Aufwand für die Holzernte zur Preisbasis (Waldstrasse, Bahnverlad oder Holzkäufer), inklusive Einmessen und Holzschutz sowie Schlag-Planung und -Aufsicht (= 2. Produktionsstufe bzw. 2. PS)

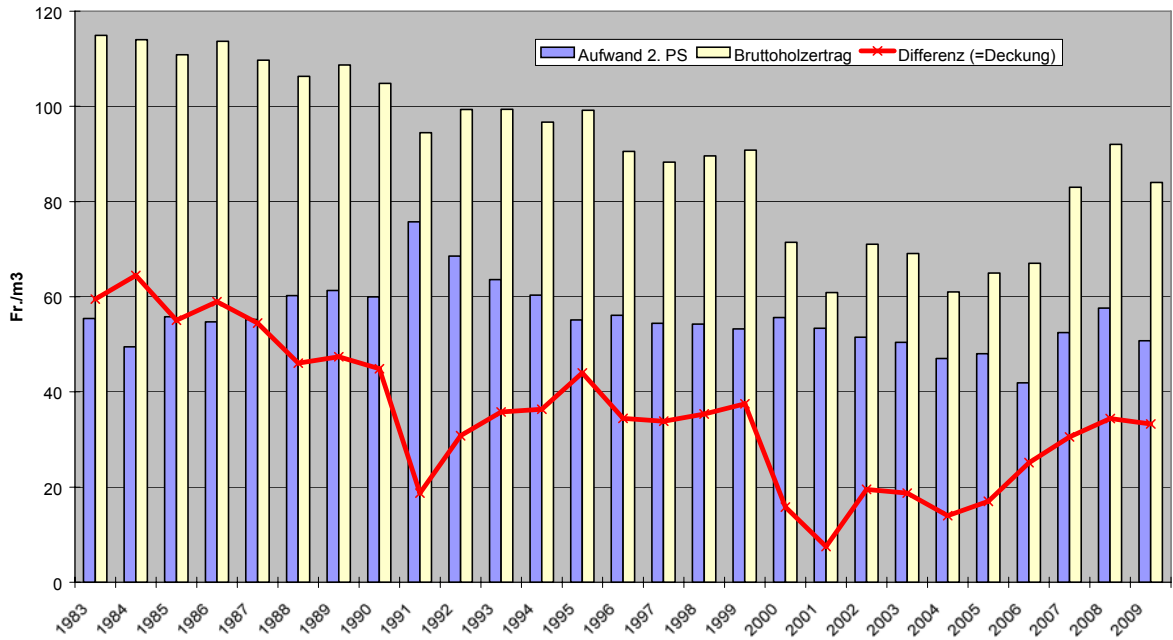
Bruttoholzertrag Holzerlös vor Abzug der Skonti, Verbandsbeiträge etc.

Deckung hier speziell für: "Deckungsbeitrag 1"; entspricht hier der Differenz zwischen Aufwand 2. PS und Bruttoholzertrag; dieser Betrag dient - sofern positiv - der Deckung anderer Aufwände wie Pflanzungen, Jungwaldpflege, Waldschutz, Schlagräumung etc. (= 1. Produktionsstufe bzw. 1. PS) sowie der Infrastruktur- und Verwaltungsaufwände

Weitere Darstellungen auf der Rückseite!



Deckung in der Holzproduktion: Mittelland Kt. Solothurn



Deckung in der Holzproduktion: Jura Kt. Solothurn

