

Revisionshandlungen AGEM

Lorenz Schwaller, Controller/Revisor
Amt für Gemeinden

Inhalt



- ⌘ Grundlagen und wie prüft die kantonale Revisionsstelle
- ⌘ Häufigste Mängel
- ⌘ Berichterstattung - Mängelbehebung
- ⌘ Grundsatz

Grundlagen (1)

- ⌘ Gemeindegesezt, § 157, Abs. 4 und 5
- ⌘ Handbücher des Rechnungswesen der solothurnischen Gemeinden - Band 1-3
- ⌘ Revisionskonzept AGEM vom 10.01.2007
 - ☒ - jährliche Prüfungen
 - ☒ - periodische Prüfungen
- ⌘ Interne Weisungen und Checklisten
- ⌘ Laufende Neuerungen

Wie prüft die kantonale Revisionsstelle (2)

415 Rechnungen (EG,KG,BG,ZV)

Jährliche Prüfung 415 Rechnungen

- ↑ Ordnungsgemässe Rechnungsablage
- ↑ Vollständigkeit
- ↑ Entwicklung Verwaltungsvermögen und
- ↑ Mindestabschreibungen
- ↑ Werterhalt SF Abwasser

Jährliche Prüfung (1)

Ordnungsgemässe Rechnungsablage

- ↓ Bericht, Antrag und Protokoll der GV
- ↓ LR, IR, BR, Artengliederung
- ↓ Verzeichnisse
- ↓ Ausweis Wiederbeschaffungswert SF Abwasser
- ↓ Abschreibungstabelle VV
- ↓ Nachtragskreditkontrolle
- ↓ Ergebnisse und Kennzahlen
- ↓ Anhang zur Bilanz

Abkürzungen:

- LR = laufende Rechnung
- IR = Investitionsrechnung
- BR = Bestandesrechnung
- VV = Verwaltungsvermögen
- FV = Finanzvermögen

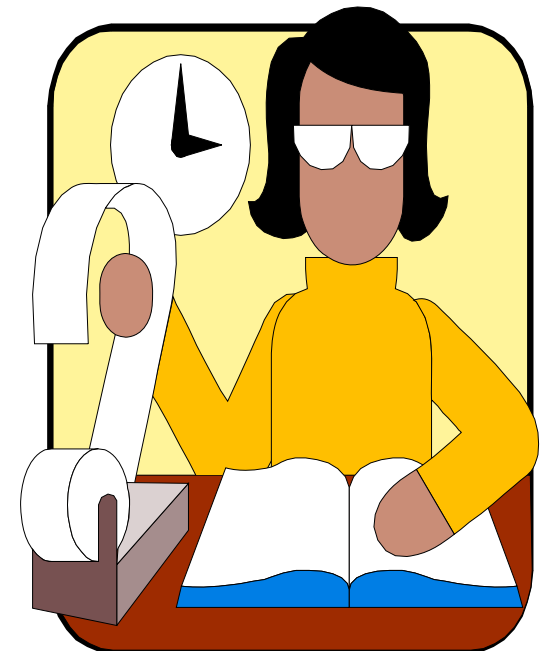


Wie prüft die kantonale Revisionsstelle (3)

415 Rechnungen (EG,KG,BG,ZV)

**Periodische Prüfung
ca. 50 Rechnungen pro Jahr
Ziel: alle 4 Jahre**

- ↔ Rechnungsmodell HRM1
- ↑ Spezial- und Vorfinanzierungen
- ↑ Finanz- und Verwaltungsvermögen
- ↑ Liegenschaften
- ↑ Wertschriften und Beteiligungen
- ↑ Rechnungsabgrenzungen
- ↑ Sonderrechnungen
- ↑ Abschluss und Kennzahlen
- ↑ Eventualverpflichtungen
- ↑ Prüfbericht AGEM



Periodische Prüfung (1)

⌘ Rechnungsmodell

- ☒ **Struktur/Gliederung** werden diese eingehalten
- ☒ **Ergebnisrechnung** werden die Ergebnisse richtig ausgewiesen und verbucht
- ☒ **Interne Verrechnungen** stimmen Zinsen u. Verwaltungskosten
- ☒ **Laufende Rechnung** Vergleichszahlen Vorjahre, Voranschlag
- ☒ **Investitionsrechnung** ist eine Verpflichtungskreditkontrolle vorhanden; sind die Investitionslimiten eingehalten
- ☒ **Verzeichnisse** (Liegensch./Wertschriften) vorhanden, vollständig

Periodische Prüfung (2)

⌘ Spezialfinanzierungen (SF)

- ☒ Sind die Abschlussbuchungen richtig vorgenommen (Verwaltungskosten, Zinsen, Abschreibungen)
Ist die SF ausgeglichen
- ☒ Ist das Verwaltungsvermögen separat ausgewiesen und z.B. mit „SF Abwasser“ gekennzeichnet
- ☒ Wurden die Anschlussgebühren in der IR verbucht
- ☒ Verwendung Einnahmenüberschuss der IR in SF Abwasser:
 - Abschreibungen von vorhandenem VV SF Abwasser
 - ✂ Deckung des Aufwandüberschusses SF Abwasser lauf. Jahr
 - ✂ Abschreibungen Bilanzfehlbetrag SF Abwasser
 - ✂ Einlage Werterhalt SF Abwasser (2280)

Periodische Prüfung (3)

⌘ **Vorfinanzierungen (VF) (Bilanzkonto 2285)**

- ☒ **Bildung** aus Ertragsüberschuss nur wenn Mindestabschreibungen von 8 % gedeckt und kein Bilanzfehlbetrag vorhanden ist
- ☒ **Beschluss der Gemeindeversammlung**
- ☒ **Genauere Zweckbestimmung**
- ☒ **Bildung:**
 - Budgetierte EG 995.385 / KG 610.385
 - aus Rechnungsergebnis: EG/KG 999.385
- ☒ **Auflösung** über Konto 995.485 und dann als zusätzliche Abschreibung verwenden unter 332

Periodische Prüfung (4)

⌘ Bestandesrechnung (BR)

☑ Entwicklung Finanzvermögen (FV)

- Veränderungen, Abschreibungen, Delkredere

☑ Entwicklung Verwaltungsvermögen (VV)

- Veränderungen, Abschreibungen (auf Darlehen u. Beteiligungen)
- Übertrag vom FV in VV oder umgekehrt (über IR)

☑ Rechnungsabgrenzungen

- Auflösung und Neubildung plausibel
- Rückstellungen berechtigt

☑ Verpflichtungen für Sonderrechnungen

- Bildung und Auflösung reglementarisch
- Verzinsung notwendig und erfolgt

Periodische Prüfung (5)

⌘ Liegenschaften

- ☑ Sind die Liegenschaften vollständig bilanziert (Vergleich Liegenschaftsinventar der Katasterschätzung mit Bilanz und Verzeichnis)
- ☑ Abschreibungssätze Liegenschaften Finanzvermögen (wurden die Höchstsätze nicht überschritten)
- ☑ Buchgewinn beim Verkauf (wurde der Buchgewinn richtig berechnet und verbucht)
- ☑ Wurden nur Liegenschaften vom Finanzvermögen verkauft

Periodische Prüfung (6)

⌘ Abschluss

- ☑ Ist die Investitionsrechnung abgeschlossen und korrekt auf die Bestandesrechnung bzw. Laufende Rechnung übertragen worden
- ☑ Ist das Ergebnis gemäss GV-Beschluss richtig verbucht
- ☑ Anhang zur Rechnung nach Art. 150 GG vorliegend (ab JR 2008)
- ☑ Unterschrift Finanzverwalter/in auf BR vorhanden

Periodische Prüfung (7)

⌘ Sonderprüfungen

- ☑ Einlagen und Entnahmen Ersatzabgaben im Zivilschutz richtig und berechtigt
- ☑ Anhang zur Rechnung:
 - ☒ - wesentliche Änderungen in Rechnungslegung
 - ☒ - Eventualverpflichtungen, Sonderverpflichtungen
 - ☒ - Bürgschaften, wesentliche Beteiligungen
- ☑ Subventionseingabe Lehrerbeseoldung (gemäss AVK)
- ☑ AGEM-Korrespondenzen, Einhaltung von Vereinbarungen

Periodische Prüfung (8)

⌘ Prüfbericht AGEM

- ☑ Erstellen eines Prüfberichtes
- ☑ Klassierung nach Bewertung-Skala AGEM
(Malus-Punkte)
- ☑ Verfügung mit Kostenfolge (sofern Beanstandungen)
- ☑ Zustellung Revisionsbericht an: Verwaltung und
Kopie an Präsidium RPK
- ☑ Nachbearbeitung im Folgejahr (sofern Beanstandungen)

Periodische Prüfung (9)

Beispiel Prüfbericht AGEM - Übersicht

Prüfbericht über die Jahresrechnung 2007

Die Prüfung umfasste folgende Prüffelder:

CL-Nr.	Prüfungsgegenstand/Prüffeld	Prüfzweck/Prüfziel	Grundlagen		i.O.
			HB	Quelle	
	Grundlage: Handbuch des Rechnungswesens	Band 1- 3			✓
1	Rechnungsablage (Positionen 1.1. bis 1.9)	ordnungsgemäss und vollständig	2	Ziff. 5.2.1	B
2	Berichterstattung Rechnungsprüfungsorgan				
2.1	• Bestätigungsbericht	vorhanden	3	Ziff. 9	✓
2.2	• Erläuterungsbericht	vorhanden und eingereicht			
3	Erlidigung Korrekturen aus Vorjahren	Bericht AGEM vom : TT.MM.JJJJ	---	§ 156 GG	✓
4	Rechnungsmodell HRM 1				
4.1	• Laufende Rechnung	Nummernkonzept, Int. Verrechnung	1	Ziff. 3.4	
4.2	• Investitionsrechnung/Verpflichtungskreditkontrolle	Investitionslimiten/Kreditabrechnung	2	Ziff. 5.7	
4.3	• Bestandesrechnung	Nummernkonzept	2	Ziff. 5.8.4 ff / 5.8.6	B
4.3.1	Entwicklung Finanzvermögen Liegenschaften (FV), Anlagen Ausweis „Delkredere“	Bestandesänderungen plausibel Abschreibungslimits	1	Ziff. 3.4	
4.3.2	Entwicklung Verwaltungsvermögen • Liegenschaften (VV) Beteiligungen, Darlehen • Minimalabschreibungen 8 % • zusätzliche Abschreibungen • Liegenschaftsverzeichnis	Bestandesänderungen plausibel Abschreibungssätze eingehalten Umteilungen VV in FV über IR Verzeichnisse vorhanden	2	Ziff. 6.2.1, Ziff. 5.5 Ziff. 8.5 ff Ziff. 9	H
4.3.3	Vorfinanzierungen • Bildung/Auflösung • Zweckänderung	Beschluss dokumentiert, Auflösung über LR und xxx.332 Zweckänderung dokumentiert	2	Ziff. 6.2.2, Ziff 5.5.3 Ziff. 7.5.2 Ziff. 5.5.3b Ziff. 10.2	H
4.3.4	Rechnungsabgrenzungen Auflösung/Neubildung Rückstellungen auf „2040“ berechtigt	vollständige Auflösung, Neubildung plausibel, periodengerecht	2	Ziff. 5.4 Ziff. 5.4.2 Ziff. 5.4.1	✓
4.3.5	Verpflichtungen für Sonderrechnungen • Verzinsung, Verwendung	zweckkonform, reglementarisch eigener Rechnungskreis für „2033“	2	Ziff. 6.4 Ziff. 6.5	✓
5	Spezialfinanzierungen (SF)				
5.1	• SF Wasserversorgung	Interne Verrechnungen, Anschlussgebühren über IR,		Ziff. 5.7	
5.2	• SF Abwasserbeseitigung	Abschreibungsregeln,	2	Ziff. 5.8.1	B
5.3	• SF Abfallbeseitigung	Finanzierung aus Steuerhaushalt,		Ziff. 5.5	
5.4	• Einlage/Entnahme Ersatzabgaben (160)	Ausgleich der Rechnung Bewilligung der Entnahmen		Ziff. 5.3 ZsV § 24 Abs. 2	
6	Sonderprüfungen				
6.1	• Subventionseingabe Lehrerbeseitigung	Subventionseingabe fehlerhaft	---	Wegleitung AVK	ø

Legende: Spalte „CL-Nr.“; Nummerierung entspricht interner Check-Liste des AGEM
Spalte „i.O.“; ✓: Prüffeld ist in Ordnung; B: Beanstandung; H: Hinweis; ø: keine Prüfung.

Häufigste Mängel (1)

⌘ Abschreibungen

- ☒ Mindestabschreibungen von 8 % nicht eingehalten
- ☒ Auflösung VF wurden nicht als zusätzliche Abschreibungen verwendet
- ☒ zusätzliche Abschreibungen unter Arten-Nr. 331 (statt 332)
- ☒ Abschreibungsrichtlinien im Finanzvermögen oder in Kto.-Gruppe 115 (Beteiligungen) wurden nicht nach kaufmännischen Grundsätzen eingehalten

Häufigste Mängel (2)

⌘ Spezialfinanzierungen

- ☒ keine oder falsche Verzinsung vorgenommen
- ☒ keine oder falsche Verwaltungskosten verbucht
- ☒ Werterhalt VJ in SF Abwasser nicht aufgelöst obwohl noch Verwaltungsvermögen vorhanden
- ☒ Anschlussgebühren in LR statt IR gebucht
- ☒ IR-Ertragsüberschüsse nicht richtig verwendet
- ☒ Mindestabschreibungen von 8 % nicht eingehalten

Häufigste Mängel (3)

⌘ Vorfinanzierungen

- ☒ Bezeichnung nicht richtig und ohne Beschlussjahr
- ☒ genaue Zweckbestimmung fehlt
- ☒ Auflösungsfrist von 5 Jahren nicht eingehalten
- ☒ Verbuchungen bei Bildung und Auflösung nicht richtig

Häufigste Mängel (4)

⌘ Investitionsrechnung (IR)

- ☒ Keine Verpflichtungskreditkontrolle
- ☒ Investitionslimiten werden nicht eingehalten
- ☒ Uebertrag Liegenschaften vom VV ins FV oder umgekehrt nicht über IR gebucht
- ☒ Kauf von Liegenschaften im Finanzvermögen nicht in der Investitionsrechnung
- ☒ Nachtragskreditkontrolle fehlt

Häufigste Mängel (5)

⌘ Diverses

- ☒ Erläuterungsbericht RPK / RPO fehlt
- ☒ Kennzahlen fehlen
- ☒ Finanzierung / Zusammenfassung fehlt
- ☒ Verzeichnisse (z.B. Liegenschaften) fehlen oder sind nicht nachgeführt
- ☒ Verzinsungen von Verpflichtungen für Sonderrechnungen fehlen (Kto. 203 Fonds/Stiftungen)

Auswirkungen der Mängel und Sanktionen (1)

Klassierung der Rechnungen

- ⇒ A keine Beanstandungen - kein Prüfbericht (nur Bestätigung) - keine Gebühr
- ⇒ B einzelne Mängel (Beanstandungen und Hinweise) - Prüfbericht - Gebühr (eher kleinere Korrekturen)
- ⇒ C zahlreiche Mängel (Beanstandungen und Hinweise) - Prüfbericht - Gebühr - Korrekturen - Nachprüfung
- ⇒ D Gravierende Mängel (Beanstandungen und Hinweise) - Prüfbericht - Rückweisung JR - Gebühr - Nachprüfung

Auswirkungen der Mängel und Sanktionen (2)

⌘ Prüfbericht enthält:

☒ 1.) zusammenfassende Bewertung mit:

- ▶ i.O. = Prüffeld ist in Ordnung
- ▶ H = Hinweis
- ▶ B = Beanstandung (führt zu Gebühren)
- ▶ ø = keine Prüfung

☒ 2.) Erläuterungen und Feststellungen

⌘ Verfügung enthält:

☒ 1.) Gebühren nach Tarif Kanton (eher bescheiden)

☒ 2.) Rechtsmittelbelehrung

Auswirkungen der Mängel und Sanktionen (3)

Ergebnisse Prüfungshandlungen

Rechnungs- jahr	Geprüfte Gemeinden	Anzahl geprüfte Rech- nungen	A		B		C		D	
			Anzahl	%	Anzahl	%	Anzahl	%	Anzahl	%
2001	Kirchgemeinden	75	2	3%	58	77%	15	20%	0	0%
2002	Kirchgemeinden	28	5	18%	17	61%	6	21%	0	0%
2005	Einwohnergemeinden	34	6	18%	24	70%	4	12%	0	0%
2006	Einwohnergemeinden	47	7	15%	35	74%	4	9%	1	2%
2007	Einwohnergemeinden	50	8	16%	38	76%	3	6%	1	2%
Total		234	28	12%	172	73%	32	14%	2	1%

Grundsatz

