

/ P / K / S O

Die PKSO heisst
alle Versicherten der

so **H**

solothurner spitäler ag

herzlich willkommen



Kurzportrait (Stand 12.09)

- Selbständige öffentlich-rechtliche Anstalt
- Zusammenschluss von 3 Pensionskassen per 1957:
 - PK Solothurner Staatspersonal
 - Roth-Stiftung
 - PK der Kantonsschule
- Beitragsprimat seit 1993
- ISO 9001 zertifiziert seit 1998 im Bereich Versicherungen
- Seit 2007 in allen Bereichen ISO 9001 zertifiziert
- Aktiv Versicherte: 10'292
- Rentenbezüger: 3'793

Kurzportrait (Stand 12.09)

- Beiträge 2009 175 Mio.CHF
 - Rentenzahlungen 2009 143 Mio.CHF
 - Verhältnis Aktive : Rentner 2,71 : 1
 - Anzahl angeschlossene AG 237
 - Vermögen 2'385 Mio.CHF
 - Fehlbetrag per 31.12.2009 1'015 Mio.CHF
 - Deckungsgrad per 31.12.2009 70,1 %
- Staatsgarantie gemäss Statuten §48

Umfeld PKSO

KR Kantonsrat

GPK Geschäftsprüfungs Kommission

FIKO Finanzkommission

DV Delegiertenversammlung

VK Verwaltungskommission

AA Anlageausschuss

LA Liegenschaftenausschuss



RR Regierungsrat

FD Finanzdepartement

PA Personalamt

Finanzkontrolle

ISO Zertifizierung-Audits

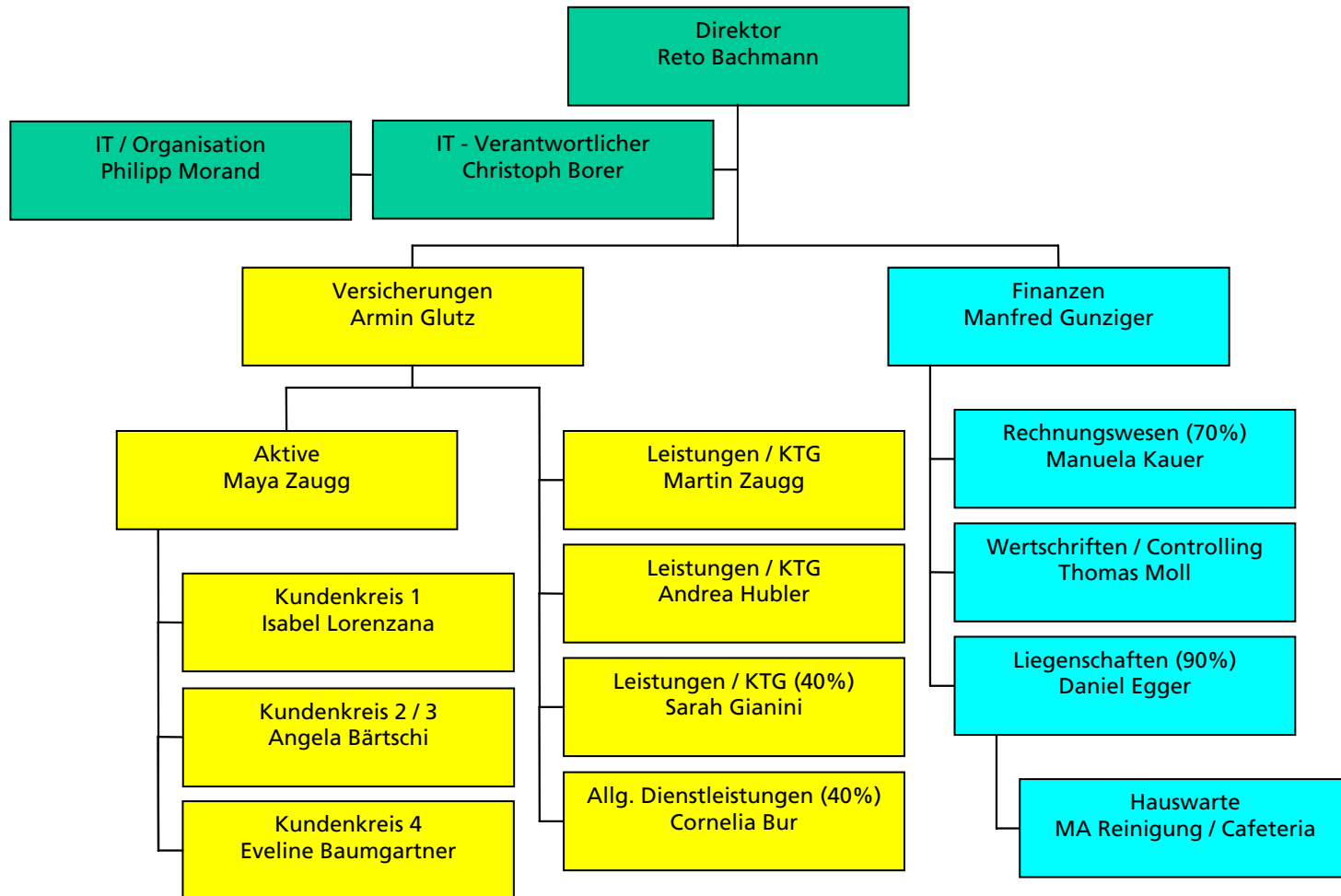
BSV Bundesamt für Sozialversicherungen

Berufliche Vorsorge Kanton Solothurn

Kontrollstelle

Experte für berufliche Vorsorge

Organigramm



Versicherungsleistungen

- **Alter:**
 - Altersrente (ab Alter 58)
 - Kinderrente
 - AHV-Ersatzrente
 - Kapitalabfindung (max. 40% vom AGH)
- **Invalidität:**
 - Invalidenrente
 - Kinderrente
- **Tod:**
 - Ehegattenrente
 - Waisenrente
 - Abfindung

Leistung: Altersrente

Kumulierte Altersgutschriften

Einmalzahlungen/Vorbezüge

Zinsen

= Total Altersguthaben

x Umwandlungssatz =

Altersrente pro Jahr

Leistung: Invalidenrente

**Verzinstes Altersguthaben
bis zum Ereignis**

**Verbleibende Altersgutschriften
bis 63/06 ohne Zins**

= Total Altersguthaben

x Umwandlungssatz =

Invalidenrente pro Jahr

Leistung: Ehegattenrente

- Höhe:
70% der Invalidenrente oder Altersrente
- Gleiche Anspruchsvoraussetzungen für Mann und Frau

Leistung: Waisenrente

- Höhe:
20% der Invalidenrente
- Anspruchsvoraussetzung:
Anspruch bis zum Ende der Ausbildung, längstens jedoch bis zum vollendeten 25. Altersjahr

Wohneigentum Vorbezug

- Bezugsberechtigung alle 5 Jahre
- Minimalbezug CHF 20'000 / Maximum FZL
(wenn Bezug nach Alter 50 Einschränkung)
- Einmalige, gesonderte Besteuerung bei Auszahlung
- bis Alter 55 möglich
- Eintrag im Grundbuch (Veräusserungsbeschränkung)
- Leistungseinbussen

Versicherter Lohn

Berechnungsbeispiel:

CHF

AHV-Bruttogehalt 2010	70'000
+ PK-pflichtige Zulagen des Jahres 2009	<u>5'000</u>
= Massgebender Jahreslohn für die PKSO	75'000

./. Koordinationsabzug:

CHF

- 1. Teil: 20% von CHF 75'000	15'000	
- 2. Teil: bei Pensum 100%	<u>16'500</u>	<u>-31'500</u>

Versicherter Jahreslohn 2010

43'500

Altersgutschriften

Massgebendes Alter

18 - 24

25 - 31

32 - 36

37 - 41

42 - 46

47 - 51

52 - 56

57 - 62

63 - 65

Altersgutschrift in % des
versicherten Lohnes

0%

12%

16%

20%

24%

28%

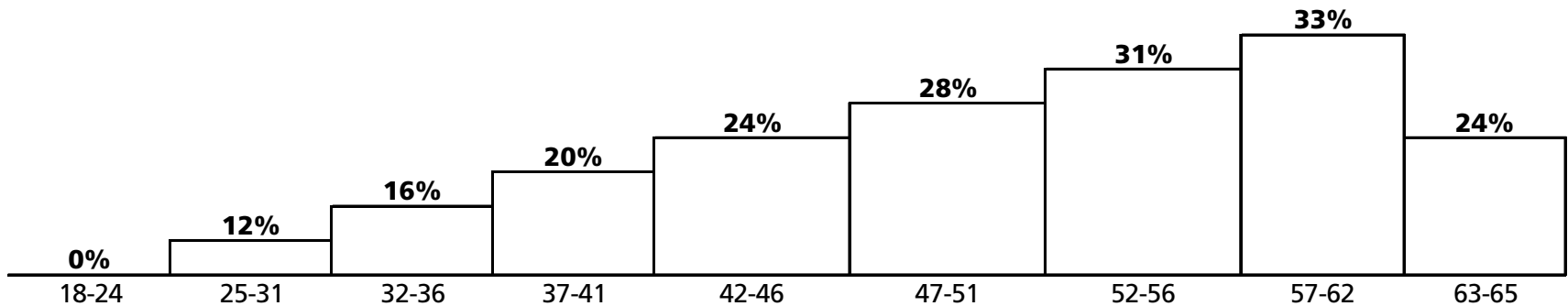
31%

33%

24%

Altersguthaben

Altersgutschriften in % des versicherten Lohnes



Finanzierung

- **Arbeitnehmerbeitrag:**

– Alter	11.5%	x 43'500.-	5'002.50
– Risiko	1.5%	x 43'500.-	652.50
– Rententeuerung	1.0%	x 43'500.-	435.00
– Total Jahresbeitrag			6'090.00

- **Arbeitgeberbeitrag:**

– Alter	15.5%	x 43'500	6'742.50
– Risiko	1.5%	x 43'500.-	652.50
– Rententeuerung	3.5%	x 43'500.-	1'522.50
– Total Jahresbeitrag			8'917.50

Finanzierung über Beiträge

Beiträge 2010 für Arbeitnehmer und Arbeitgeber (in % des versicherten Lohnes)

Massgeb. Alter	Arbeitnehmerbeitrag				Arbeitgeberbeitrag			
	Risikover- sicherung	Teuerung Renten	Altersver- sicherung	Total	Risikover- sicherung	Teuerung Renten	Altersver- sicherung	Total
18 - 24	1.5	-	-	1.5	1.5	-	-	1.5
25 - 31	1.5	1.0	7.0	9.5	1.5	3.5	15.5	20.5
32 - 36	1.5	1.0	9.0	11.5	1.5	3.5	15.5	20.5
37 - 41	1.5	1.0	9.5	12.0	1.5	3.5	15.5	20.5
42 - 46	1.5	1.0	10.0	12.5	1.5	3.5	15.5	20.5
47 - 51	1.5	1.0	11.5	14.0	1.5	3.5	15.5	20.5
52 - 56	1.5	1.0	11.5	14.0	1.5	3.5	15.5	20.5
57 - 62	1.5	1.0	11.5	14.0	1.5	3.5	15.5	20.5
63 - 65	1.5	1.0	11.5	14.0	1.5	3.5	15.5	20.5

Vorsorgeausweis

Vorsorgeausweis per 01.01.2010

Eintritt per: 01.01.2010

AHV-Nr.:

Geburtsdatum: 01.01.1962

Lohndaten:	CHF
Massgebender Jahreslohn bei Pensum 100.00 %	75,000
Versicherter Jahreslohn	43,500
<hr/>	
Altersguthaben:	
Altersguthaben per 01.01.2010	196,567
davon gesetzliche Minimalleistung gemäss BVG	53,073
Voraussichtliches Altersguthaben mit 63.5 ohne Zins	404,932
Voraussichtliches Altersguthaben mit 63.5 mit BVG-Zins 2.00 %	508,424
Voraussichtliches Altersguthaben mit 63.5 mit Zins 4.00 %	641,812
Altersgutschrift laufendes Jahr	12,180
<hr/>	
Alterleistung bei Pensionierung (mit BVG-Zins projiziert):	
Voraussichtliche jährliche Altersrente im Alter 58	20,124
Voraussichtliche jährliche Altersrente im Alter 60	23,520
Voraussichtliche jährliche Altersrente im Alter 62	27,396
Voraussichtliche jährliche Altersrente im Alter 63.5	30,456
<hr/>	
Invalidenleistungen:	
Jährliche Invalidenrente	26,292
Jährliche Invaliden-Kinderrente pro Kind (20 % der Invalidenrente)	5,268
<hr/>	
Hinterlassenenleistungen:	
Jährliche Ehegattenrente (70 % der Invalidenrente)	18,408
Jährliche Waisenrente pro Kind (20 % der Invalidenrente)	5,268
<hr/>	
Finanzierung:	
Persönlicher Jahresbeitrag für die Altersleistungen	5,003
Persönlicher Jahresbeitrag für die Risikoversicherung	653
Persönlicher Jahresbeitrag für die Teuerungsentwicklung Renten	435
Total persönlicher Jahresbeitrag	6,091
Total jährlicher Arbeitgeber-Beitrag	8,918
<hr/>	
Wohneigentumsförderung (WEF):	
Maximal möglicher Vorbezug für WEF	196,567

AHV-Ersatzrente

**Anspruch von der Pensionierung
bis zur Erreichung des AHV-Alters:**

Ersatzrente 3 Finanzierung AN 100%	Ersatzrente 3 Finanzierung AN 100%	Ersatzrente 1 Finanzierung AN 0%	Ersatzrente 1 Finanzierung AN 0%	Ersatzrente 2 Finanzierung AN 0%-55%	Ersatzrente 2 Finanzierung AN 0%-55%	Ersatzrente 2 Finanzierung AN 0%-55%
Altersrente	Altersrente	Altersrente	Altersrente	Altersrente	Altersrente	Altersrente
58	59	60	61	62	63	64 65

Wir sind für Sie da!



Aktiv Versicherte:

Angela Bärtschi

032 627 89 18

angela.baertschi@pk.so.ch

Leistungen/Renten:

Martin Zaugg

032 627 89 32

martin.zaugg@pk.so.ch



Die PKSO im Internet

The screenshot shows a web browser window with the address bar displaying `http://www.so.ch/departemente/finanzen/k.kantonale-pensionskasse.html`. The page content includes the logo of the Kanton Solothurn, a search bar, and a navigation menu. The main content area features the PKSO logo and a list of links under the heading 'Aktuell', including 'Geschäftsbericht 2008' (1.3 M), 'InForm 2010-01' (306 K), and 'Wir über uns' (57 K). A sidebar on the left lists various departments, with 'Kantonale Pensionskasse' highlighted. A contact information box on the right provides the address, phone, fax, and email details for the Kantonale Pensionskasse.

KANTON solothurn

Sitemap | Impressum

Zurück Vorwärts Abbrechen Aktualisieren Startseite Suchen Favoriten Verlauf E-Mail Drucken Bearbeiten

Adresse `http://www.so.ch/departemente/finanzen/k.kantonale-pensionskasse.html`

Startseite Themen A-Z Online-Dienste Parlament Regierung Staatskanzlei **Departemente** Gerichte

Departemente > Finanzen > Kantonale Pensionskasse

Druckversion | Versenden Schrift: - +

Finanzen

- Vorsteher
- Die Aufgaben des FD
- Sekretariat FD
- Amt für Finanzen
- Personalamt
- Steueramt
- Amt für Informatik
- Finanzkontrolle
- Kantonale Pensionskasse**
- Geschäftsbericht
- Statuten
- Reglemente
- InForm
- Vorsorgeausweis mit Erklärungen

Kantonale Pensionskasse Solothurn

/ P / K / S O

Aktuell

- Geschäftsbericht 2008**
Geschäftsbericht 2008 (1.3 M)
- InForm 2010-01**
InForm 2010-01 (306 K)
- in Kürze**
Wir über uns (57 K)

Kantonale Pensionskasse
Werkhofstrasse 29c
4509 Solothurn
Telefon 032 627 89 11
Telefax 032 627 89 10
info@pk.so.ch
[Standort](#)
[Feedback](#)

www.pk.so.ch