

Eckdaten des Kantons Solothurn

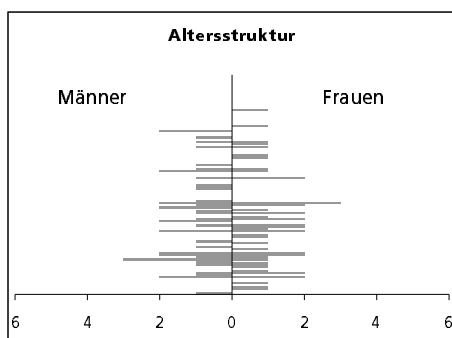


Gemeinde Gänsbrunnen

Bezirk Thal



Gänsbrunnen

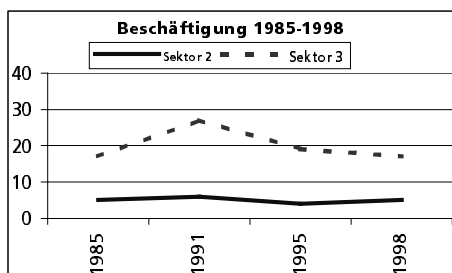


Ständige Wohnbevölkerung 31.12.1999

	Angabe	Wert
	in ha	1136
• Wald, Gehölze	in ha	759
• Landwirtschaftliche Nutzfläche	in ha	351
• Siedlungsfläche	in ha	24
• Unproduktive Flächen	in ha	2

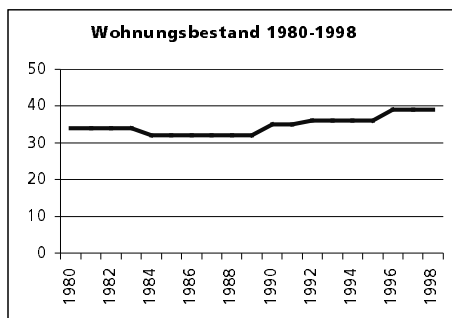
Alterstruktur 31.12.1999

	Angabe	Wert
• Frauen	in %	52.6
• Männer	in %	47.4
• Staatsangehörigkeit Ausland	in %	1.1
• Schweizer	in %	98.9
• 0-19jährig	in %	30.5
• 20-39jährig	in %	27.4
• 40-65jährig	in %	29.5
• 65-79jährig	in %	8.4
• 80jährig und älter	in %	4.2



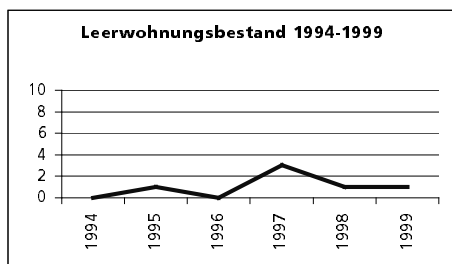
Beschäftigte (Voll- und Teilzeit) 1998

	Angabe	Wert
	in %	49
1. Sektor	in %	55.1
2. Sektor	in %	10.2
3. Sektor	in %	34.7
Beschäftigte Frauen	in %	40.8
Beschäftigte Männer	in %	59.2



Wohnungsbau 1998

Neuerstellte Wohngebäude	Anzahl	0
davon Einfamilienhäuser	Anzahl	0
Neuerstellte Wohnungen	Anzahl	0
• mit 1 Zimmer	Anzahl	0
• mit 2 Zimmer	Anzahl	0
• mit 3 Zimmer	Anzahl	0
• mit 4 Zimmer	Anzahl	0
• mit 5 Zimmer	Anzahl	0
• mit 6+ Zimmer	Anzahl	0



Wohnungsbestand Total 1998

Leerwohnungsbestand 1.6.1999

	Anzahl	39
Leerwohnungsbestand 1.6.1999	Anzahl	1
• mit 1 Zimmer	Anzahl	0
• mit 2 Zimmer	Anzahl	0
• mit 3 Zimmer	Anzahl	1
• mit 4 Zimmer	Anzahl	0
• mit 5 Zimmer	Anzahl	0
• mit 6+ Zimmer	Anzahl	0
Leerwohnungsnummer	Zahl	2.56