

# Eckdaten des Kantons Solothurn



## Gemeinde Balsthal

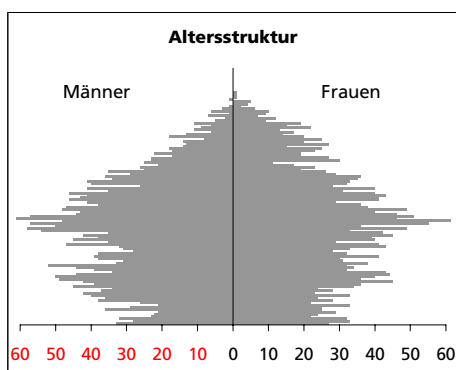
Bezirk Thal



Balsthal

### Fläche 2004/2009

|                                  | Angabe | Wert  |
|----------------------------------|--------|-------|
|                                  | in ha  | 1'569 |
| • Wald, Gehölze                  | in ha  | 853   |
| • Landwirtschaftliche Nutzfläche | in ha  | 462   |
| • Siedlungsfläche                | in ha  | 226   |
| • Unproduktive Flächen           | in ha  | 28    |

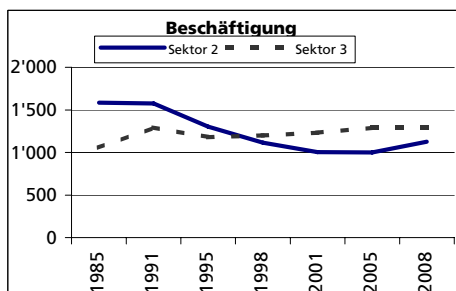


### Ständige Wohnbevölkerung 31.12.2009

|                               | Anzahl | Wert  |
|-------------------------------|--------|-------|
|                               | in %   | 5'789 |
| • Frauen                      | in %   | 49.0  |
| • Männer                      | in %   | 51.0  |
| • Staatsangehörigkeit Ausland | in %   | 30.5  |
| • Schweizer                   | in %   | 69.5  |

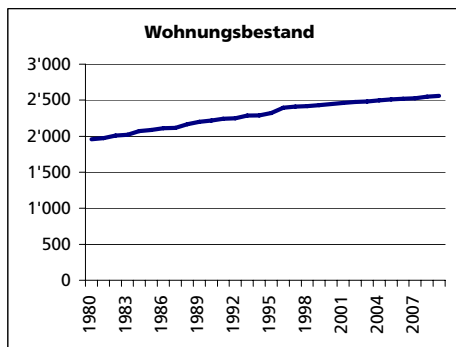
### Alterstruktur 31.12.2009

|                      |      |      |
|----------------------|------|------|
| • 0-19jährig         | in % | 21.7 |
| • 20-39jährig        | in % | 26.1 |
| • 40-64jährig        | in % | 36.4 |
| • 65-79jährig        | in % | 10.8 |
| • 80jährig und älter | in % | 5.0  |



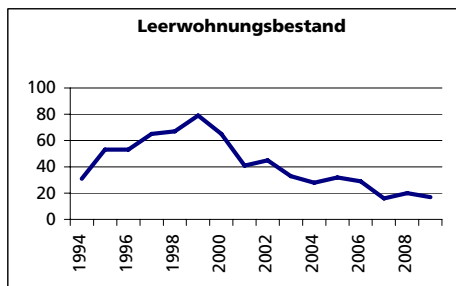
### Beschäftigte (Voll- und Teilzeit) 2008

|                     | Anzahl | Wert  |
|---------------------|--------|-------|
|                     | in %   | 2'450 |
| 1. Sektor           | in %   | 1.4   |
| 2. Sektor           | in %   | 46.0  |
| 3. Sektor           | in %   | 52.6  |
| Beschäftigte Frauen | in %   | 59.2  |
| Beschäftigte Männer | in %   | 40.8  |



### Wohnungsbau 2009

|                          |        |    |
|--------------------------|--------|----|
| Neuerstellte Wohngebäude | Anzahl | 10 |
| davon Einfamilienhäuser  | Anzahl | 9  |
| Neuerstellte Wohnungen   | Anzahl | 11 |
| • mit 1 Zimmer           | Anzahl | 0  |
| • mit 2 Zimmer           | Anzahl | 0  |
| • mit 3 Zimmer           | Anzahl | 0  |
| • mit 4 Zimmer           | Anzahl | 3  |
| • mit 5 Zimmer           | Anzahl | 4  |
| • mit 6+ Zimmer          | Anzahl | 4  |



### Wohnungsbestand Total 2009

|                                     |        |       |
|-------------------------------------|--------|-------|
|                                     | Anzahl | 2'558 |
| <b>Leerwohnungsbestand 1.6.2009</b> | Anzahl | 17    |
| • mit 1 Zimmer                      | Anzahl | 2     |
| • mit 2 Zimmer                      | Anzahl | 3     |
| • mit 3 Zimmer                      | Anzahl | 5     |
| • mit 4 Zimmer                      | Anzahl | 3     |
| • mit 5 Zimmer                      | Anzahl | 4     |
| • mit 6+ Zimmer                     | Anzahl | 0     |
| Leerwohnungs-ziffer                 | Zahl   | 0.67  |