

Eckdaten des Kantons Solothurn

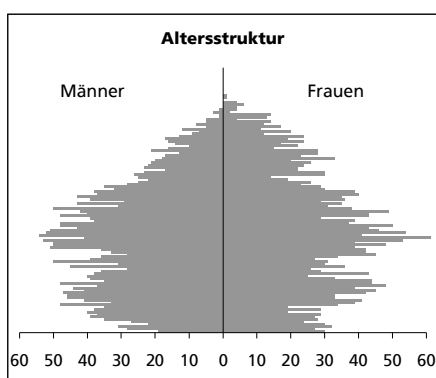


Gemeinde Balsthal

Bezirk Thal



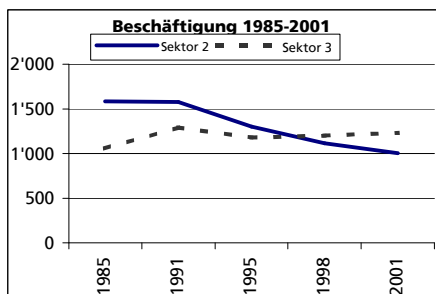
Balsthal



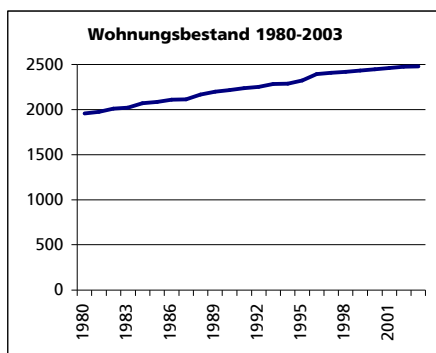
	Angabe	Wert
Fläche 1994	in ha	1569
• Wald, Gehölze	in ha	873
• Landwirtschaftliche Nutzfläche	in ha	465
• Siedlungsfläche	in ha	213
• Unproduktive Flächen	in ha	18

	Angabe	Wert
Ständige Wohnbevölkerung 31.12.2004	Anzahl	5'751
• Frauen	in %	49.8
• Männer	in %	50.2
• Staatsangehörigkeit Ausland	in %	25.8
• Schweizer	in %	74.2

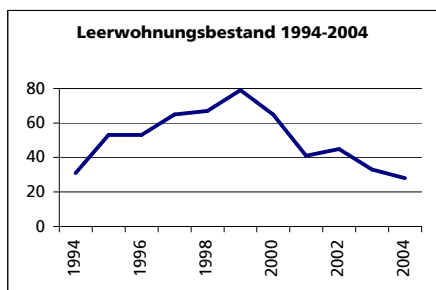
	Angabe	Wert
Alterstruktur 31.12.2004		
• 0-19jährig	in %	24.0
• 20-39jährig	in %	27.5
• 40-65jährig	in %	32.7
• 65-79jährig	in %	11.1
• 80jährig und älter	in %	4.7



	Angabe	Wert
Beschäftigte (Voll- und Teilzeit) 2001	Anzahl	2'291
1. Sektor	in %	2.4
2. Sektor	in %	43.8
3. Sektor	in %	53.7
Beschäftigte Frauen	in %	41.5
Beschäftigte Männer	in %	58.5



	Angabe	Wert
Wohnungsbau 2003		
Neuerstellte Wohngebäude	Anzahl	6
davon Einfamilienhäuser	Anzahl	6
Neuerstellte Wohnungen	Anzahl	6
• mit 1 Zimmer	Anzahl	0
• mit 2 Zimmer	Anzahl	0
• mit 3 Zimmer	Anzahl	0
• mit 4 Zimmer	Anzahl	2
• mit 5 Zimmer	Anzahl	4
• mit 6+ Zimmer	Anzahl	0



	Angabe	Wert
Wohnungsbestand Total 2003	Anzahl	2'482
Leerwohnungsbestand 1.6.2004	Anzahl	28
• mit 1 Zimmer	Anzahl	2
• mit 2 Zimmer	Anzahl	2
• mit 3 Zimmer	Anzahl	11
• mit 4 Zimmer	Anzahl	8
• mit 5 Zimmer	Anzahl	3
• mit 6+ Zimmer	Anzahl	2
Leerwohnungsziffer	Zahl	1.13