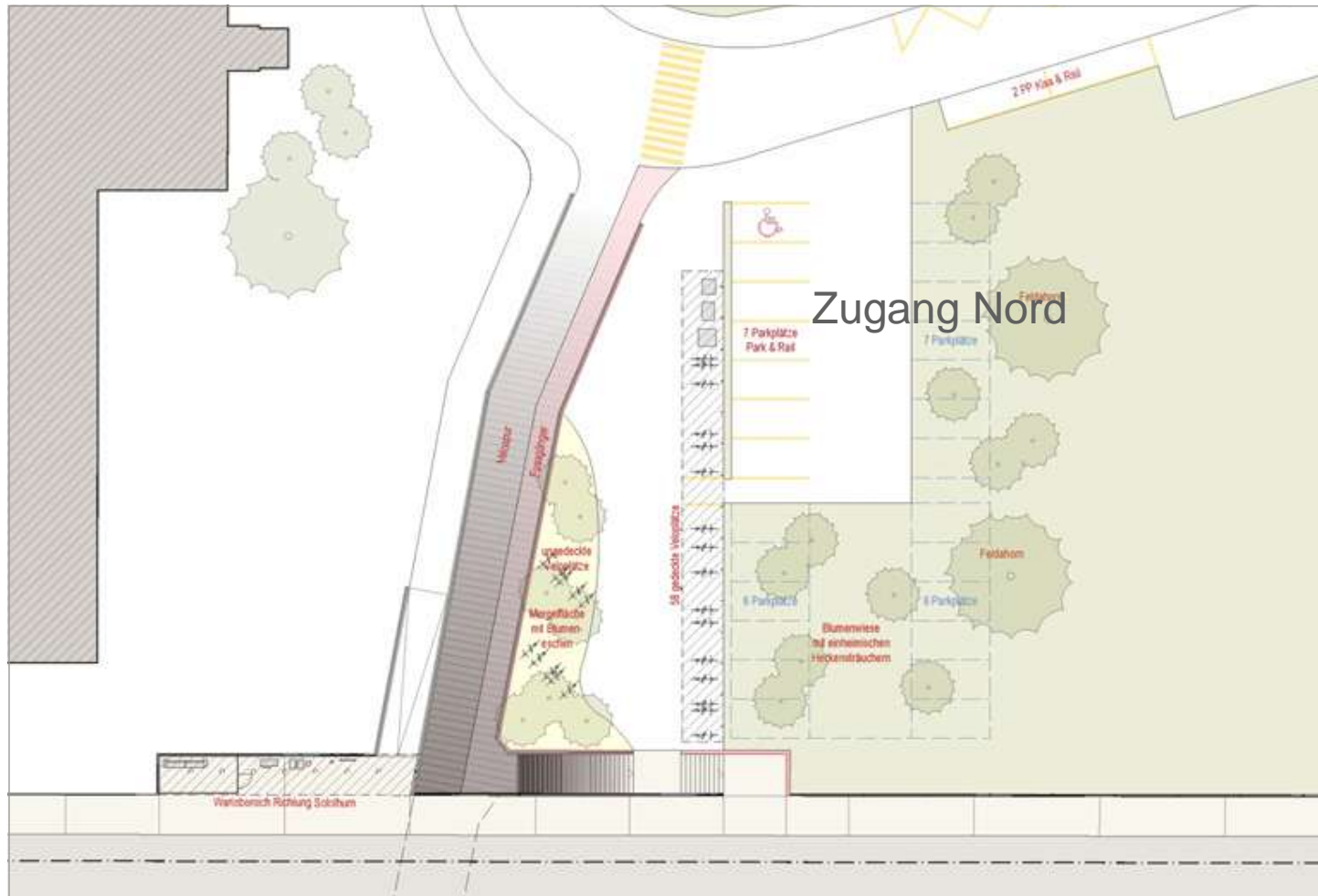


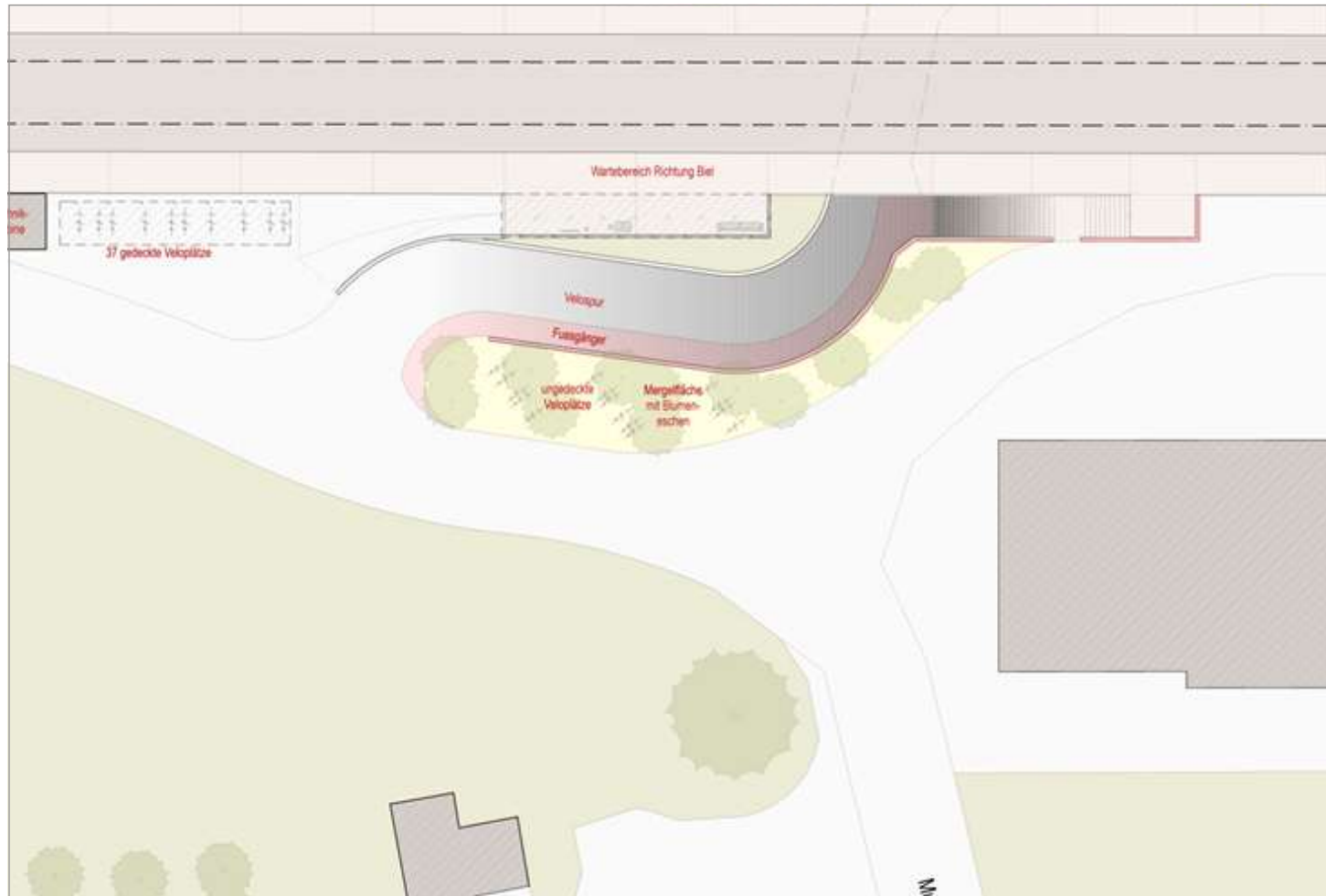
Anlageteile neue Haltestelle Bellach



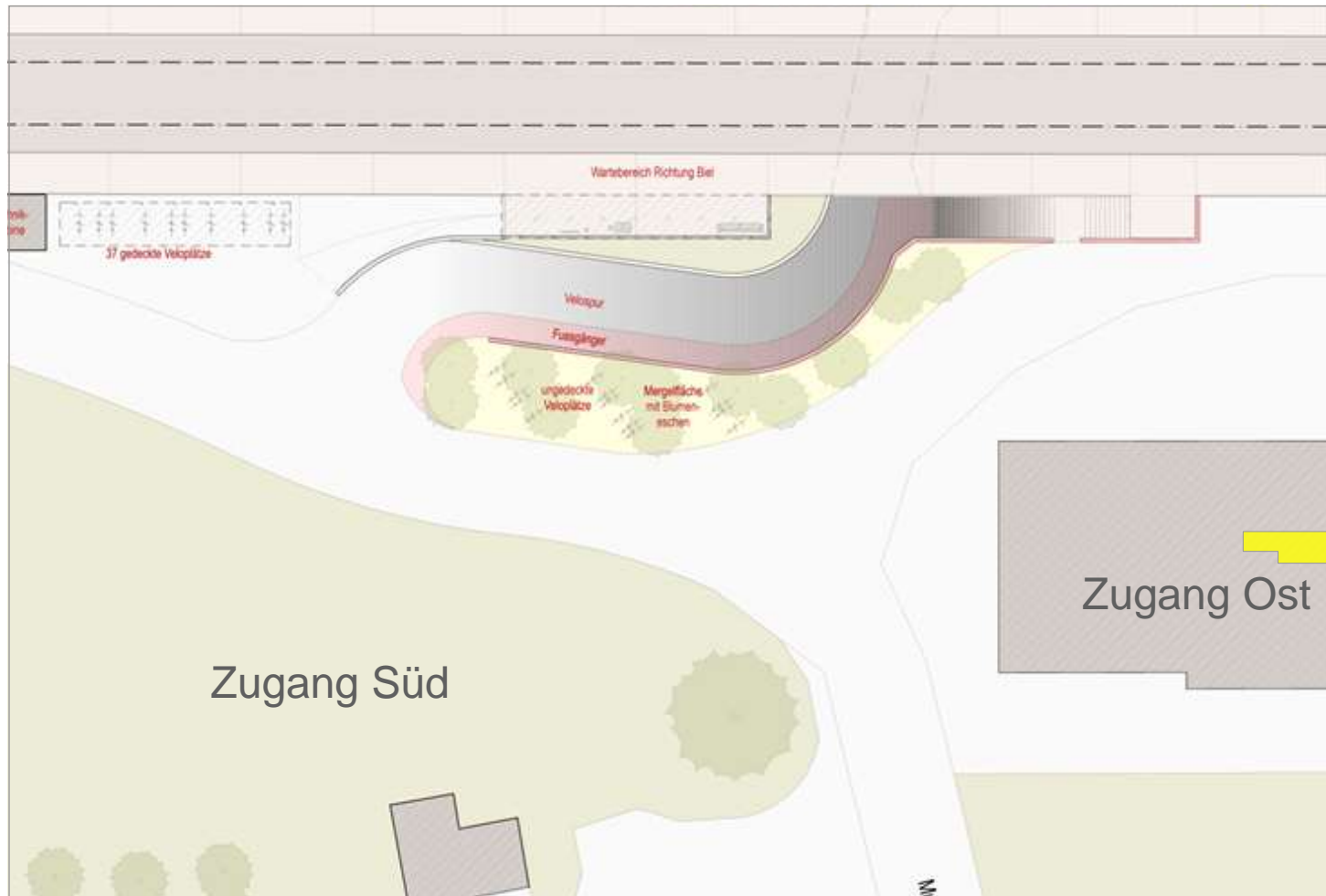
Anlageteile neue Haltestelle Bellach



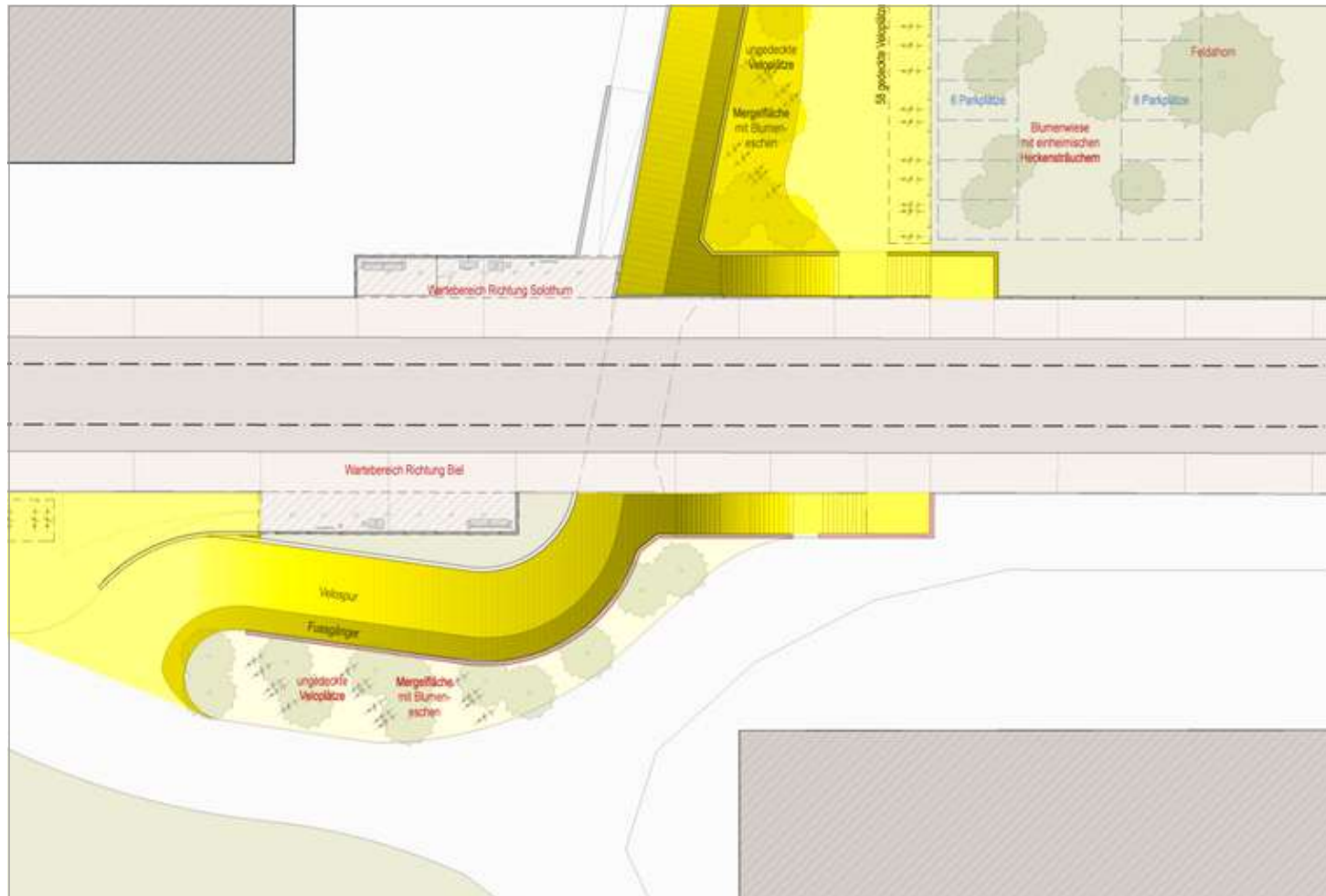
Anlageteile neue Haltestelle Bellach



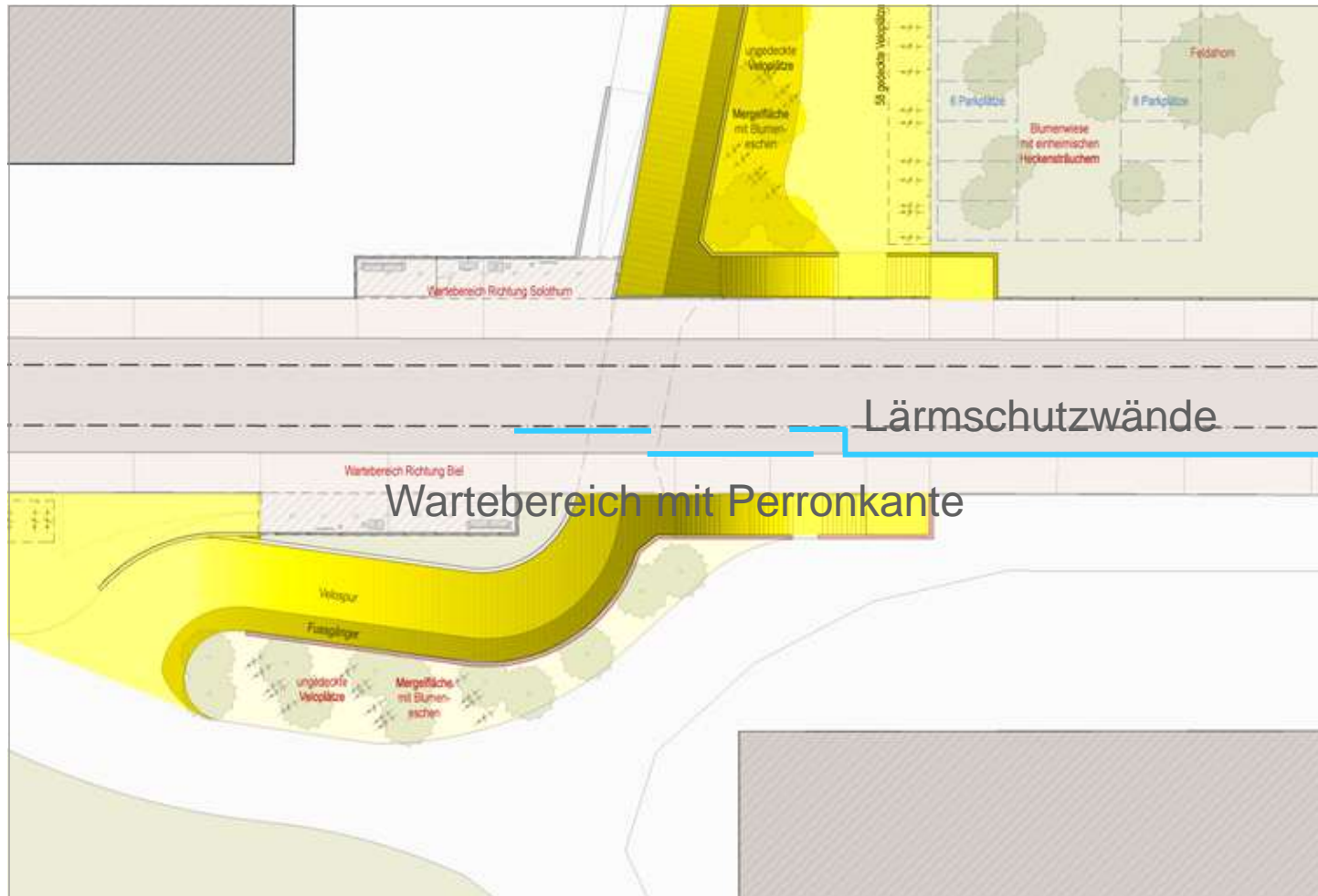
Anlageteile neue Haltestelle Bellach



Anlageteile neue Haltestelle Bellach



Anlageteile neue Haltestelle Bellach



Anlageteile neue Haltestelle Bellach

- Zugang Nord vorher



Anlageteile neue Haltestelle Bellach

- Zugang Nord nachher



Infrastruktur neue Haltestelle Bellach

- 2 Perrons mit je 160 m Länge
- 2 Wartebereiche mit Wartehalle und Perrondach
- Über 95 Veloabstellplätze
- 2 Parkplätze Kiss & Rail
- 7 Parkplätze Park & Rail
- Bushaltestellen (Realisierung später)
- Südliche Radwegergängung

Rückbau Publikumsanlagen bestehende Haltestelle Bellach

- 2 Perrons
- Warteraum Süd
- Personenunterführung
- Bahntechnische Installationen

Erstellung neue Haltestelle Bellach

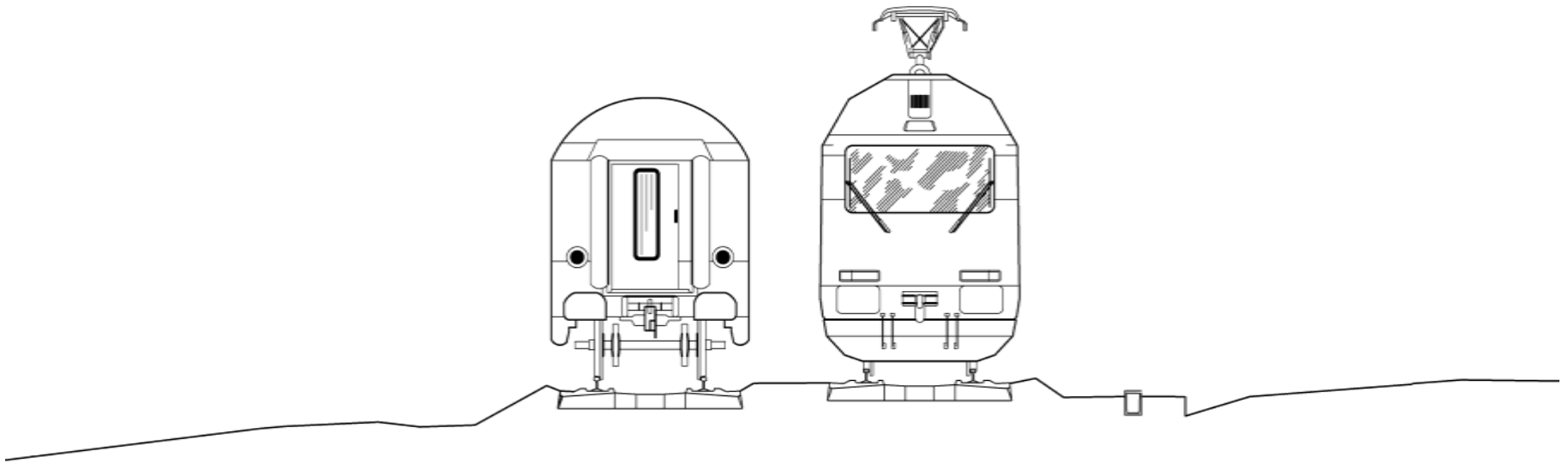
Randbedingungen:

- Gewährleistung der Sicherheit (Bahn, Personen, Infrastruktur)
 - Langsamfahrstelle 80 km/h
 - Gleisanpassungen in der Nacht
- Aufrechterhalten Bahnbetrieb mit gewohntem Fahrplan
- Einhaltung der Gesetze, Richtlinien zu Emissionen und Umwelt
- Minimierte Einschränkungen für Reisende und Anwohnerschaft

Erstellung neue Haltestelle Bellach

➤ Bauablauf

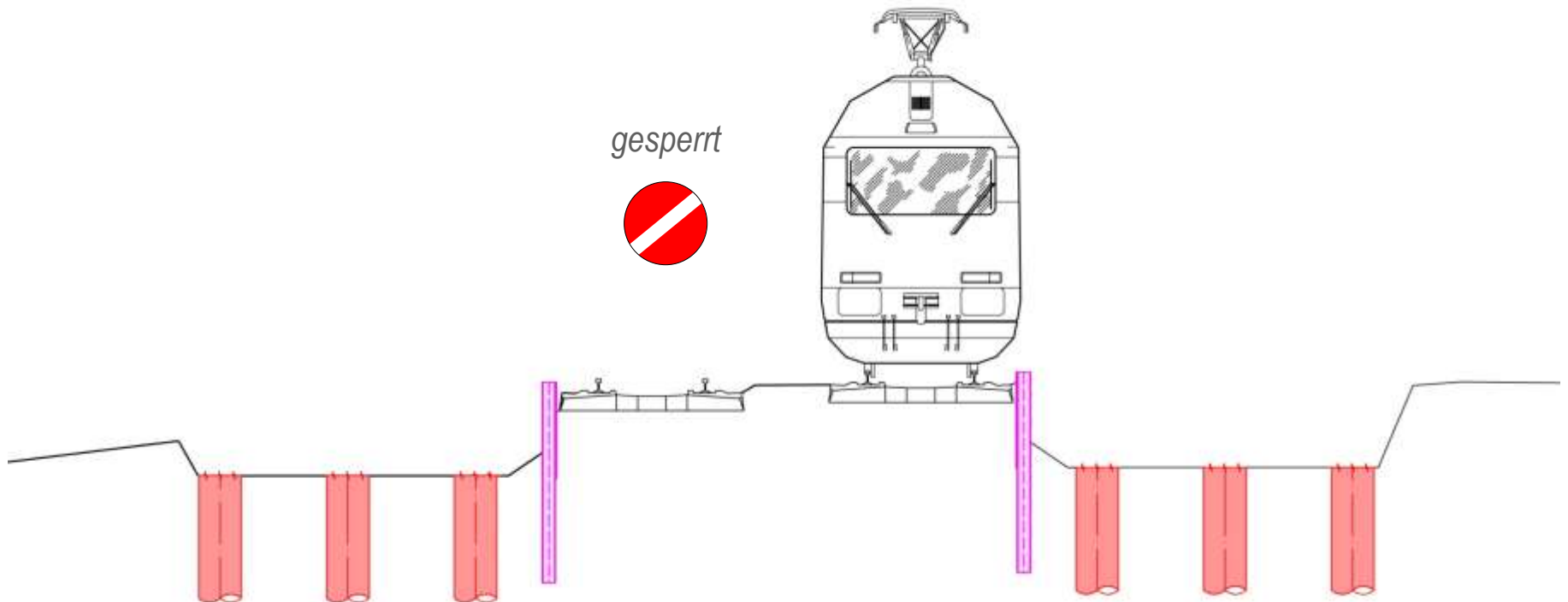
Ausgangslage



Erstellung neue Haltestelle Bellach

➤ Bauablauf

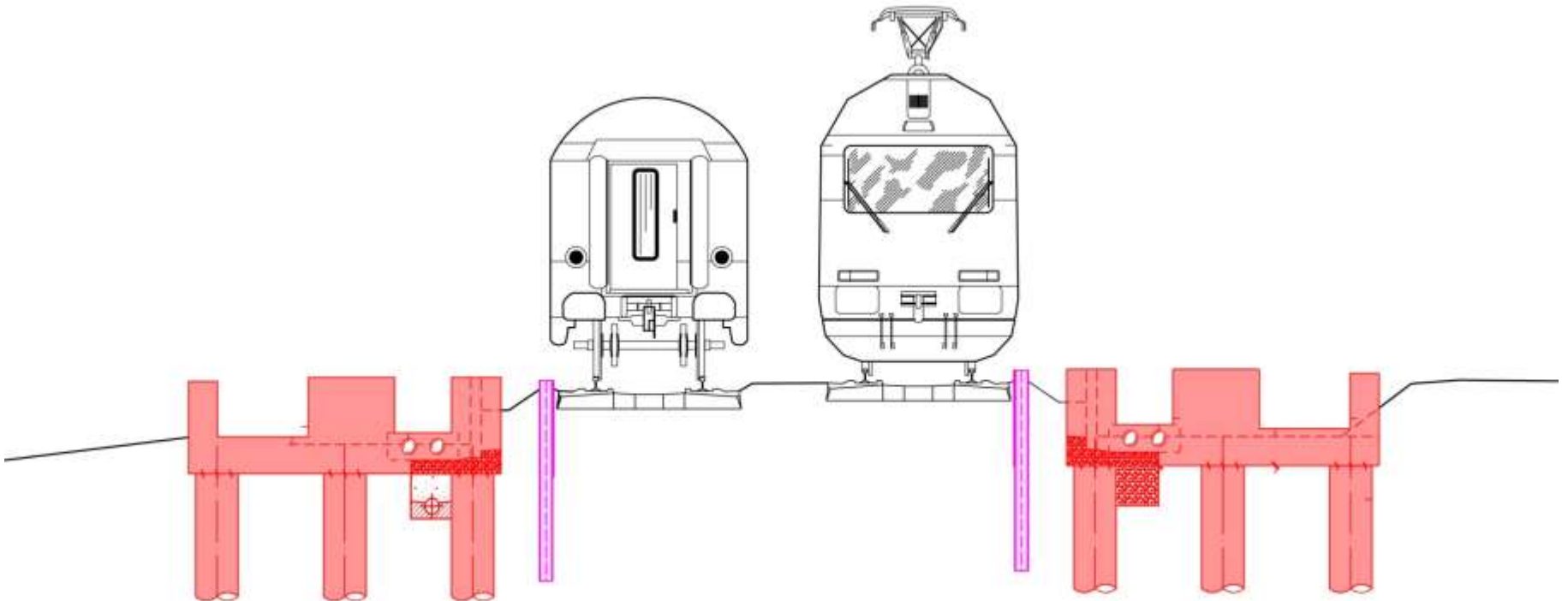
Voraushub, Einbau Schotterhalterungen, Fundationsarbeiten (Nachtarbeit)



Erstellung neue Haltestelle Bellach

➤ Bauablauf

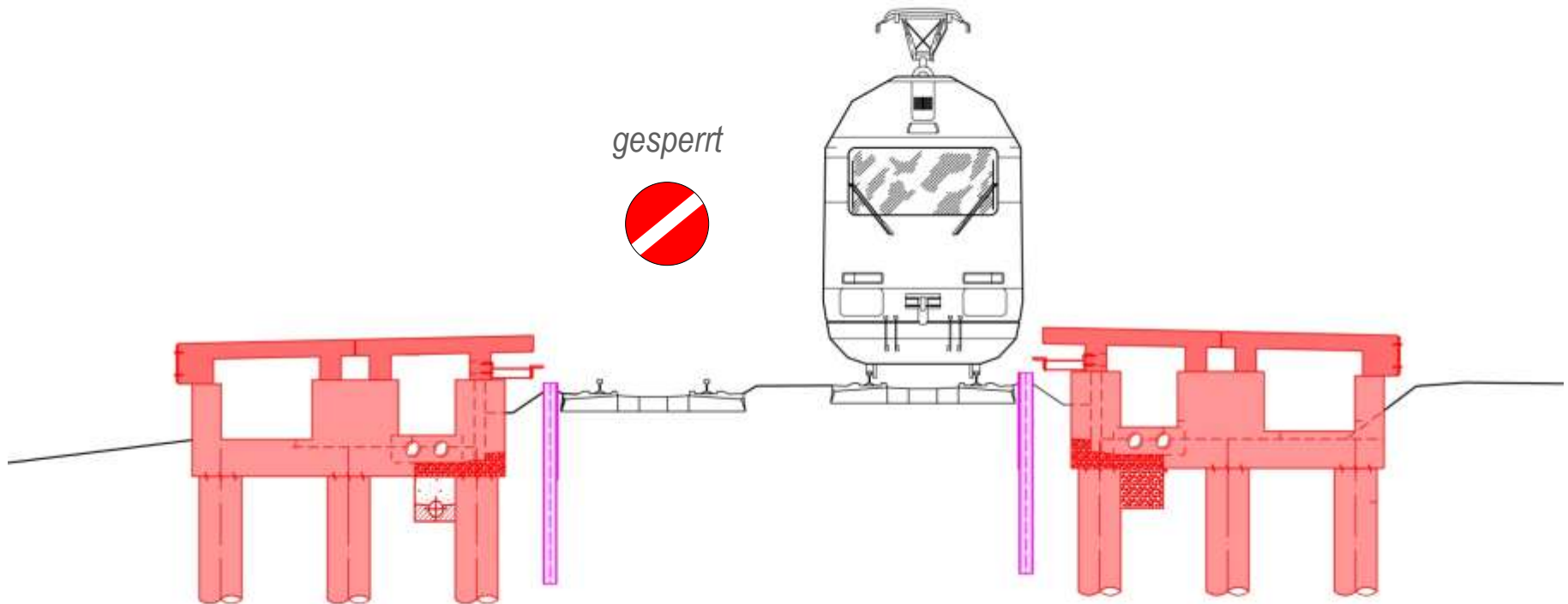
Fundamentkonstruktion (vorwiegend Tagesarbeit)



Erstellung neue Haltestelle Bellach

➤ Bauablauf

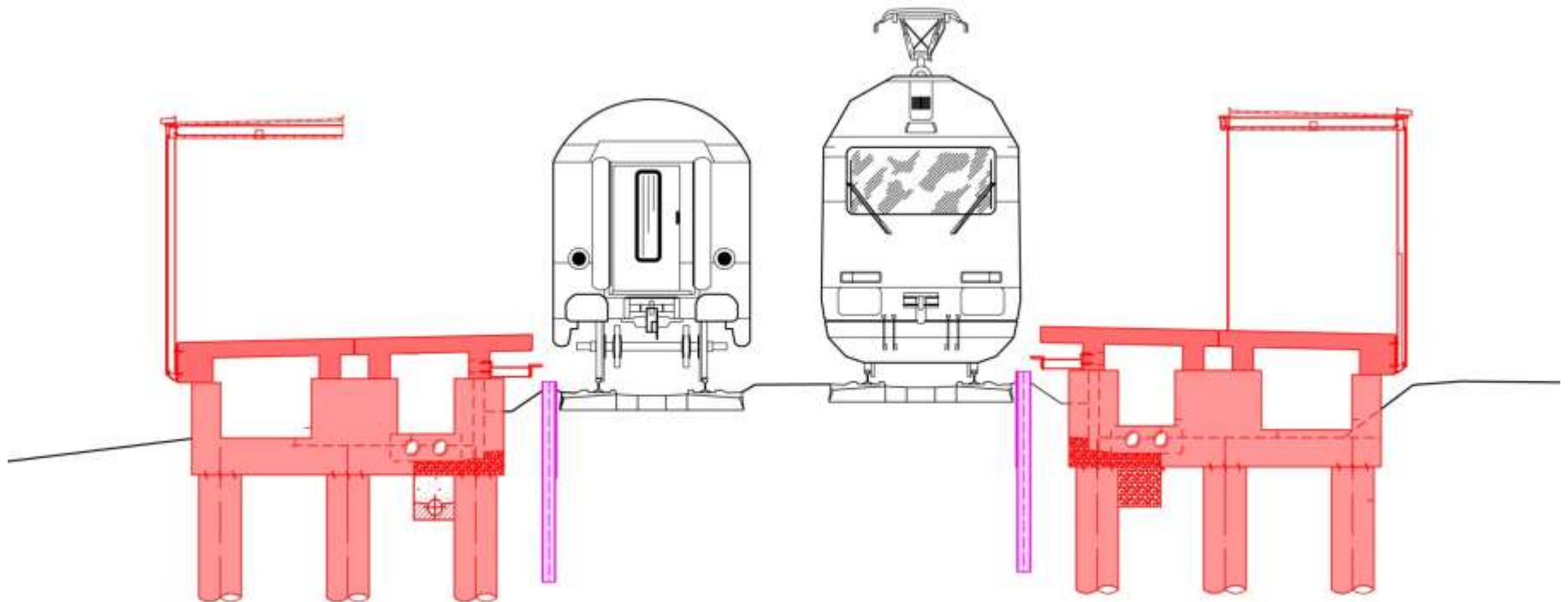
Verlegen Perronplatten (Nachtarbeit)



Erstellung neue Haltestelle Bellach

➤ Bauablauf

Lärmschutzwände, Perrondach, Möblierung (Tagarbeit)



Erstellung neue Haltestelle Solothurn Bellach



Erstellung neue Haltestelle Solothurn Bellach

- Auswirkungen für Anstösser
 - Stetige Nutzung der Personenunterführung sichergestellt
 - Gewährleistung der Liegenschaftszufahrten während der ganzen Bauzeit
 - Baustellenemmissionen, zeitweise Nachtarbeit

Terminprogramm

	2011			2012												2013												2014												
	10	11	12	01	02	03	04	05	06	07	08	09	10	11	12	01	02	03	04	05	06	07	08	09	10	11	12	1	2	3	4									
Plangenehmigungsverfahren	[Bar chart showing activity from Oct 2011 to Dec 2011]																																							
Projektauflage				[Bar chart showing activity in Feb 2012]																																				
Bauvorbereitung																				[Bar chart showing activity in May 2013]																				
Ausführung Hauptarbeiten																						[Bar chart showing activity from Jun 2013 to Dec 2013]																		
Inbetriebnahme																																	[Red diamond marker in Dec 2013]							
Fertigstellungsarbeiten																																	[Bar chart showing activity from Dec 2013 to Mar 2014]							
Rückbau Publikumsanlagen																																	[Bar chart showing activity in Apr 2014]							

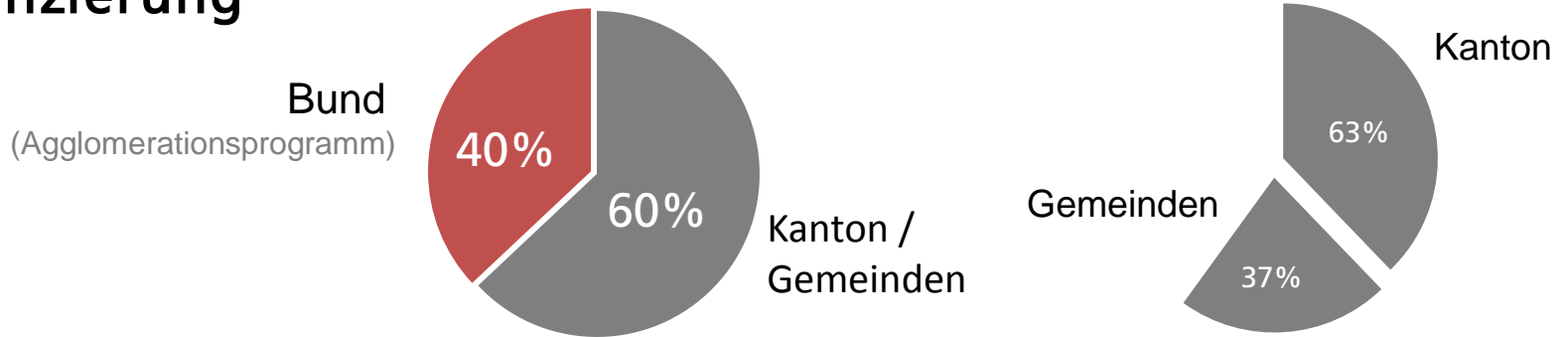
Information / Kommunikation

- Infoveranstaltung / Flyer
- Medien
- Infostelen vor Ort
- www.avt.so

Das Projektteam SBB freut sich, für den Besteller und Sie als Nutzer eine zeitgemässe Haltestelle zu erstellen.



Finanzierung

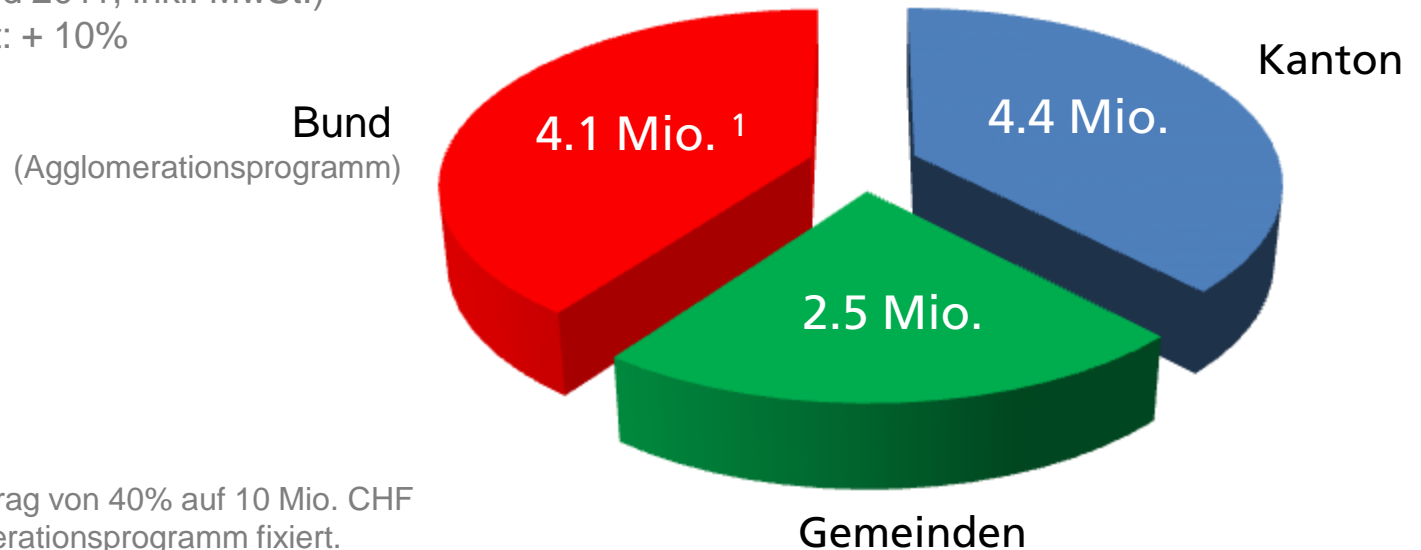


➤ Investitionskosten Bellach:

11.0 Mio. CHF

(Kostenstand 2011, inkl. MwSt.)

Genauigkeit: + 10%



1: Bundesbeitrag von 40% auf 10 Mio. CHF im Agglomerationsprogramm fixiert.

- Beste Erschliessung für Fussgänger, Velo und Bus
- Moderne, transparente Haltestelle



➤ Neues kundenfreundliches Rollmaterial





Besten Dank für Ihre Aufmerksamkeit!