

***Gemeinde Obergösgen
Ersatz Kanalbrücke
Mediencafé vom 9. Februar 2011***

*Amt für Tiefbau und Verkehr
Kanton Solothurn
www.avt.so.ch*



Wir bauen für Sie.

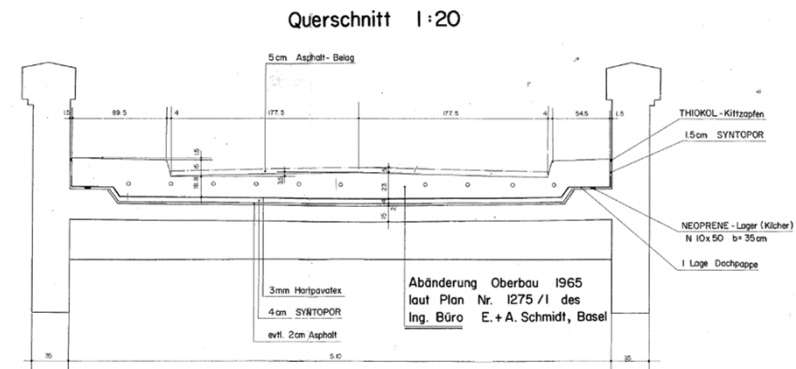
Inhalt

- Ausgangslage
- Projekt
- Bauvorgang
- Ausblick / Termine



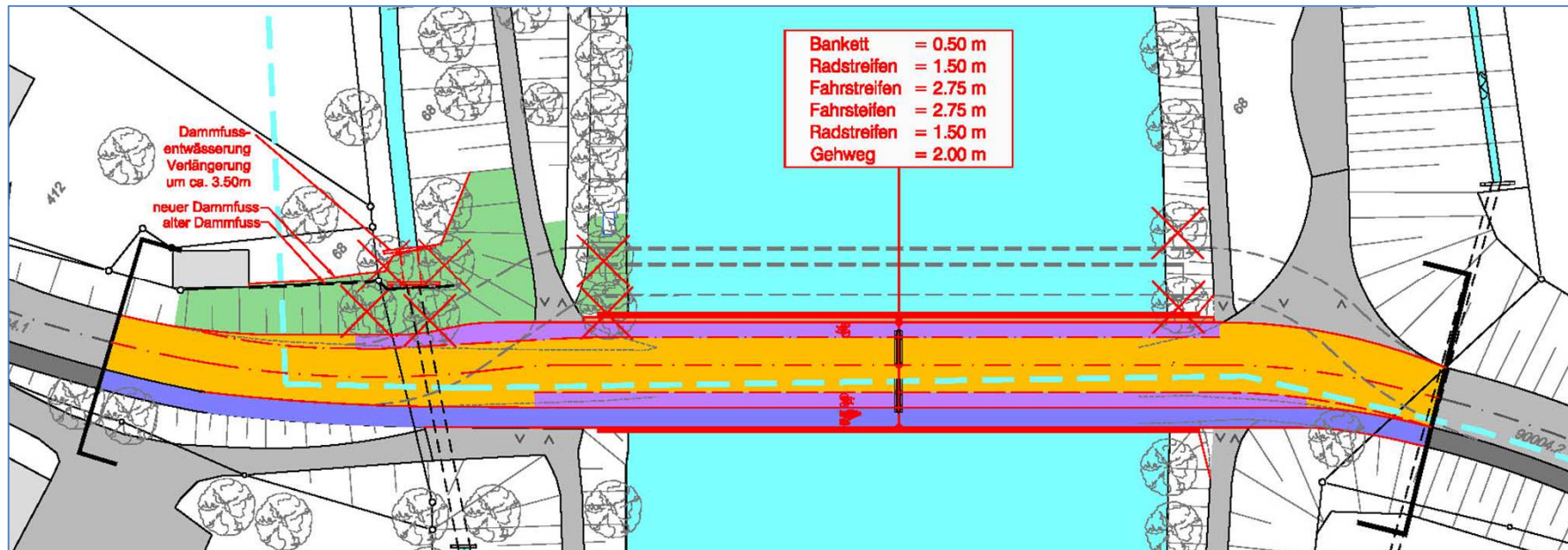
Ausgangslage

- Erstellungsjahr 1915
- Verstärkung der Fahrbahn 1965
- Anbau Fussgängersteg 1981
- Gewichtsbeschränkung 34 t 2001
- Übernahme durch Kanton 2006
- Projekt Brückenersatz 2008/2009
- Gewichtsbeschränkung 18 t 2010



Bauvorgang

- Hilfsbrücke
- Abbruch bestehende Brücke
- Bau neue Brücke
- Strassenanpassung



Ausblick und Termine

- Februar 2011 – Juni 2011 Planaufgabe
- August 2011 – Oktober 2011 Ausschreibung
- Januar 2012 – November 2012 Realisierung

